



BAD SOODEN ALLENDORF

www.bad-sooden-allendorf.de

BAD SOODEN-ALLENDORF

Fachwerkidylle	Seite	4
Historisches	Seite	6
Landschaft/Natur	Seite	8
Freizeit/Fitness	Seite	12
Ausflüge/Kurztrips	Seite	14
Gastronomisches	Seite	16
Traditionsfeste/Märchenstimmung	Seite	18
Kultur/Veranstaltungen	Seite	22

GESUNDHEIT

Wellness/Beauty	Seite	24
WerratalTherme	Seite	26
Im Dienste der Gesundheit	Seite	29
Heilanzeigen	Seite	30
Pauschalkuren	Seite	31
Kliniken	Seite	32
Ihr Weg zur Kur	Seite	35

PAUSCHALANGEBOTE

Pauschalangebote	Seite	36
Alle auf einen Blick...	Seite	41

GASTGEBER

Hotels	Seite	42
Allgemeine Hinweise GGV	Seite	47
Pensionen	Seite	48
Privatzimmer	Seite	54
Ferienwohnungen/Ferienhäuser/ Apartments	Seite	55
Wohnmobilstellplatz	Seite	67

INFORMATIONEN

Kurkarte	Seite	66
Infos von A bis Z	Seite	68
Stadtplan & Ortsteile	Seite	70
Reisebedingungen	Seite	72
Gastaufnahme/ Vermittlungsbedingungen	Seite	74
Ihr Weg zu uns	Seite	75
Piktogramme/Zertifikate	Seite	76
Klassifizierungen	Seite	77



Gehen Sie auf Gehen Sie auf Entdeckungsreise





ARCHITEKTONISCHE KOSTBARKEITEN MITTELALTERLICHER FACHWERKBAUWEISE IN DIESER GESCHLOSSENHEIT SIND NUR SELTEN ANZUTREFFEN. MIT DEM PATRIZIERHAUS DER „LÖWE“ STEHT IN BAD SOODEN-ALLENDORF EINES DER SCHÖNSTEN FACHWERKHÄUSER DEUTSCHLANDS.

KOMPLETT ERHALTENE STRASSENZÜGE WIE DER „KLEIN VENEDIG“ GENANNT „FISCHERSTAD“ UND DIE „WEINREIHE“ FASZINIEREN DIE BESUCHER EBENSO WIE DIE VIELEN VERSTECKTEN FACHWERKWINKEL.

Wenn die Augen im Rhythmus des Fachwerks tanzen...



... geht mir das Herz auf. Was ich besonders liebe? Das Spiel der Farben und die schier unerschöpfliche Vielfalt der Formen. Es macht Spaß, durch die Gassen zu schlendern und den Blick leichtfüßig an den Fachwerkfassaden himmelwärts klettern zu lassen. Selbst wenn man meint, alles gesehen zu haben, wird man immer wieder von „neuen“ Details überrascht. Manche tragen die Spuren der Jahrhunderte, andere sind eben erst liebevoll zurechtgemacht, wie so mancher prächtig blühende Fensterschmuck.

Jede der vier Jahreszeiten kleidet Häuser und Gassen neu ein und unterstreicht im fließenden Wechsel der Farben und Lichter ihre unwiderstehlichen Reize. Manchmal scheint hier im behüteten Schoß der Berge und Wälder die Zeit einfach stehengeblieben zu sein. Diese Momente genieße ich aus tiefster Seele, denn sie führen mich zu mir selbst und geben mir Kraft.



DAS MÄCHTIGE GRADIERWERK MIT SEINER IMPOSANTEN HOLZKONSTRUKTION IST EINES DER LETZTEN IN DEUTSCHLAND. NACH EINER VOM SALZ GEPRÄGTEN GESCHICHTE LÄDT ES HEUTE ZUR WOHLTUENDEN INHALATION DER MIT SOLE ANGEREICHERTEN LUFT EIN. DAS ENSEMBLE AM ZIMMERSBRUNNEN (LINDE, BRUNNEN UND STEINTOR) SOLL DEM VOLKSMUND NACH ZUM TEXT „AM BRUNNEN VOR DEM TORE“ ANGEREGT HABEN.

776-779 taucht die erste Erwähnung im Urkundenbuch des Klosters Fulda auf. Karl der Große verleiht dem Ort Westera mit seinen Solequellen das Recht auf Markt und Zoll.

1218 wird Allendorf zur Stadt erklärt.

Mitte des 13. Jh. erfolgt die Errichtung der noch vollständig erhaltenen Stadtmauer und der Türme.

Im 14. Jh. wird der Ratshof im Herzen der Allendorfer Altstadt gebaut, heute das älteste Gebäude Bad Sooden-Allendorfs.

Um 1555 zählt das hiesige Salzwerk zeitweise zu den bedeutendsten Salinen in Deutschland.

1568 erhält der Pfarrer und Salzgrebe M. Johann Rhenanus vom Landgrafen den Befehl, alles Wissenswerte über das Salz aufzuschreiben. Er nennt sein 2.084 Seiten starkes Werk „Neues Salzbuch“ oder „Salzbibel“.

1601 wird das erste Gradierwerk (Länge 70 m, Breite 7 m) errichtet, das die 3–4%ige Quellsale auf bis zu 25% verdichtet bzw. hochgradiert.

Am **27. April 1637** wird Allendorf während des 30-jährigen Krieges bis auf wenige Häuser völlig abgebrannt. Ein Schutzbrief lässt den Siedebetrieb weiterlaufen.

1638 wird das noch heute existierende Gradierwerk Nr. 5 errichtet (Länge 140 m, Höhe 12 m).

1705 wird das Södertor gebaut.

1818 wird die Genehmigung zum Bau des ersten Solebadehäuschens erteilt.

Am **1. Juni 1881** wird das Heilbad offiziell gegründet.

1891 - 1894 entsteht Schloss Rothstein im neugotischen Stil.

1906 wird zum letzten Mal Salz gesiedet.

Im **Mai 1912** zerstört ein Unwetter die nahezu 700 Jahre alte Linde am Zimmersbrunnen.

1929 schließen sich Bad Sooden/Werra und Allendorf/Werra zu einer Stadt zusammen.

Lasst euch vom Weißen Gold berichten...



Wie wechselvoll sich die Geschichte des Ortes durch die Jahrhunderte hindurch auch präsentieren mag, Dreh- und Angelpunkt waren stets die Salzgewinnung und der Salzhandel. Mehr als tausend Jahre lang verhalfen sie den Menschen zu Wohlstand und Ansehen. Mit der Aufhebung des Salzmonopols 1866 und der fortschreitenden industriellen Salzproduktion fand diese Blütezeit des „Weißen Goldes“ ein jähes Ende.

Während die Saline an Bedeutung verlor, eröffneten sich für die Nutzung der natürlichen Solequellen ganz neue, ungeahnte Perspektiven: Man hatte die heilende Wirkung der Sole entdeckt und brachte sie fortan in Bädern zum Wohle der Menschen zur Anwendung.

Von der gesundheitsfördernden Kraft der Sole profitieren die Badegäste, die immer wieder gerne nach Bad Sooden-Allendorf kommen, heute noch. Die lange Tradition des Salzsiedens lebt alljährlich zu Pfingsten beim weithin bekannten Brunnenfest stimmungsvoll auf und das Salzmuseum schickt passionierte Spurensucher auf eine kurzweilige Reise durch die Zeit.



Grüner Samt...

Grüner Samt...

... auf Tuchfühlung mit einem König. Er hüllt sich in dicken grünen Samt aus Wäldern. Wer ihm nahe kommt, spürt unendliche Ruhe und den Hauch der Erhabenheit. Seine satten, buntblühenden Wiesentäler sind von Forellenbächen wie Silberfäden durchwirkt, seltene Pflanzenjuwelen sind sein kostbarer Schmuck.

Er ist unangefochten der „König der hessischen Berge“. Von seinen kräftigen Schultern aus schweift der Blick befreit über das weite Land – an klaren Tagen bis zum Harz und weit in das Thüringer Land hinein.

Die mächtigen Falten seines Gewandes bergen malerische Täler, jedes ein Kleinod für sich. Voller Staunen folgt man dem kurzweiligen Auf und Ab der oszillierenden Landschaft, lässt sich unbeschwert davon tragen, bis die sanften Ausläufer schließlich an den geschichtsträchtigen Toren unseres Heilbades anlangen.

Wer für diesen Reichtum empfänglich ist, sich einfach fallen lassen kann, der wird selbst zum König; dem legt die Natur ihren Glanz und ihre Schönheit zu Füßen.

DER HOHE MEISSNER (754 M) THRONT MAJESTÄTISCH ÜBER DEM NATURPARK MEISSNER-KAUFUNGER WALD, EINEM PARADIES FÜR WANDERER, NATURFREUNDE UND ERHOLUNGS-SUCHENDE IM DREILÄNDERECK HESSEN – NIEDERSACHSEN – THÜRINGEN. IN SEINEM SCHUTZ HABEN SICH TIERE UND PFLANZEN ARTENREICH ENTFALTET. STEINZEITLICHE HÜGELGRÄBER, SPUREN RÖMISCHER RINGANLAGEN UND MÄCHTIGE TRUTZBURGEN ZEUGEN VON EINER ERLEBNISREICHEN VERGANGENHEIT.



...Licht wie Seide...
...Licht wie Seide...





Wasserflüstern, Wellenflirren...

Wasser ist ein vielseitiges Element, ist ruhig pulsierende Lebensader oder still ruhender See. Schläft der Wind, so stellt es die Welt auf den Kopf. Ziehen leichte Böen übers Land, kräuselt sich seine Oberfläche und glänzt im Licht der Sonne wie ein flirrender Teppich aus blitzenden Edelsteinen. Mal glasklar, mal unergründlich zaubert das Wasser den Himmel auf die Erde. Mit Nachgiebigkeit und Ausdauer schafft es wohlgedeihende Tier- und Pflanzenparadiese, in denen auch der Mensch zur Ruhe kommt und neue Kraft schöpft.

Im idyllischen Tal der Werra befindet sich alles in stetigem Fluss. Die tanzende Strömung nimmt so machen Gedanken mit auf die Reise, lässt ihn mit den Wellen unbekümmert treiben und lenkt ihn zu neuen, ungeahnten Ufern. Wenn die Routine des Alltags der Lust auf Veränderung weicht, öffnen sich Augen und Herz für all das, was das Leben einzigartig macht. Dann stellt sich das ersehnte Gefühl nach innerer Zufriedenheit ein.



Himmelspiegeln...

AUS THÜRINGEN KOMMEND, VORBEI AN BURGEN UND SCHLÖSSERN, SCHLÄNGELT SICH DIE WERRA MITTEN DURCH DIE ROMANTISCHE FACHWERKSTADT. MIT DER ZEIT UND SEINEN MENSCHEN HAT SICH DER FLUSS GEWANDELT. WAR DIE WERRA EINSTMALS SCHIFFBAR UND WICHTIGER HANDELSWEG, SO PRÄSENTIERT SIE SICH HEUTE MIT BRUCHTEICHEN UND AUEN ALS WERTVOLLER LEBENS- UND ERHOLUNGSRAUM IM FARBEN- UND FORMENWECHSEL DER JAHRESZEITEN UND GENIESST IHREN RUF ALS GESUNDHEITS- UND PHANTASIEANREGENDES REFUGIUM.





Sich treiben lassen...

Sich treiben lassen...

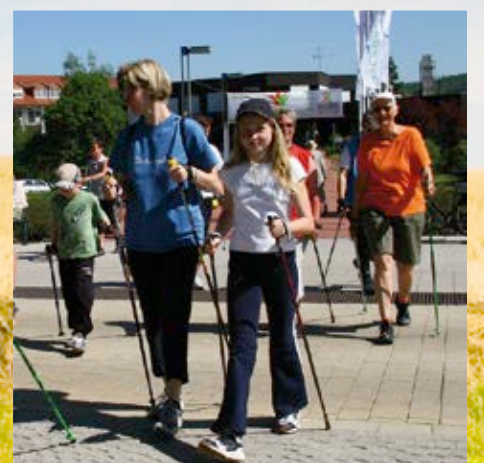
Raus aus dem Alltagstrott. Rein ins aktive Vergnügen. Wenn der Körper in Schwung kommt, sind nicht nur die Gedanken frei. Je nach Fassung und Kondition verführen gemächliche Touren oder anspruchsvolle Trail-Pfade zu gesunder Bewegung oder Spaß an sportlicher Leistung. Ob mit beiden Beinen fest auf dem Boden, im schnittigen Kanu auf dem Wasser oder am Drachen in der Luft – die Wege sind zahlreich und wecken die Unternehmungslust. Ob Schlendern oder Spurten – die spannende Berg- und Tallandschaft spornt an und lädt

zur Erkundung der reizvollen Strecken durch ausgedehnte Wälder und Wiesen ein.

Der direkte Dialog mit der Natur versetzt unser Innerstes in Schwung, wird zum persönlichen Schrittmacher, unter dessen rhythmischen Einfluss Glücksgefühl und Kraftreserven gleichermaßen freigesetzt werden. Ein Training für Körper und Geist, das jeden – im Rahmen seiner Möglichkeiten – zu wahrer Höchstform auflaufen und so manche Herausforderung meistern lässt.

...oder einen Gang zulegen

- ✓ **WANDERWEGENETZ BAD SOODEN-ALLENDORF** (17 ROUTEN, LÄNGE 117 KM)
- ✓ **PREMIUMWANDERWEG 7 "SÖDER WALD", PREMIUMWANDERWEG 16 "ASBACH-SICKENBERG" UND VIELE WEITERE PREMIUMWANDERWEGE IM WERRATAL**
- ✓ **WANDERWEGENETZ NATURPARK MEISSNER-KAUFUNGER WALD** (14 HAUPTWANDERWEGE, 9 GEBIETSWANDERSTRECKEN)
- ✓ **HERKULES-WARTBURG-RADWEG DURCH DAS STADTGEBIET** (GESAMTLÄNGE 110 KM)
- ✓ **NORDIC WALKING-PARCOURS** (6 STRECKEN, LÄNGE 47 KM)
- ✓ **4 MOUNTAIN-BIKE-ROUTEN** (LÄNGE 130 KM)
- ✓ **7 RADRUNDTOUREN** (LÄNGE 200 KM)
- ✓ **WERRATAL-RADWEG** (GESAMTLÄNGE 300 KM)
- ✓ **WERRA-BURGEN-STEIG HESSEN X5H DURCH DAS STADTGEBIET** (GESAMTLÄNGE 133 KM)





BIS 5 KM



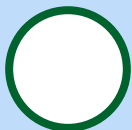
BIS 10 KM



BIS 15 KM



BIS 30 KM



BIS 60 KM

Kirschenstadt Witzenhausen
 - Tropengewächshäuser
 - Völkerkundemuseum
 - Tabakmuseum
 - Grüner See (Hundelshausen)

Dreiflüsse-Stadt
 Hann. Münden
 - Fachwerk-Altstadt
 - Tillyschanze
 - Dr. Eisenbart

Burg Ludwigstein
 (Jugendburg)

Dornröschenschloss
 Sababurg

Tierpark Sababurg

Erlebnispark
 Ziegenhagen
 - Automuseum

Schloss Berlepsch

Documenta-Stadt Kassel
 - Schloss Wilhelmshöhe
 - Weltkulturerbe Bergpark mit
 Herkules und Wasserspielen
 - Schloss Wilhelmsthal
 - Orangerie mit Auepark
 - Museen

Großalmerode
 - Glas-Keramik-Museum

Besucherbergwerk
 Grube Gustav

Rosskopf mit
 Aussichtsturm
 (Söder Wald)

Hoher Meißner
 - Frau-Holle-Teich
 - Barfuß-Pfad
 - Wintersport mit gespurten
 Langlaufloipen und Skiliften,
 Rodelbahn

Kripplöcher, Hielöcher
 (Karstlandschaft
 zwischen Orferode
 und Frankershausen)

Höhle Hohlstein zwischen
 Kammerbach und Hilgershausen
 (größte hessische und älteste
 namentlich nachweisbare Höhle
 Deutschlands)

Ausflüge/Kurztrips

Ausflüge/Kurztrips

Wer Lust auf mehr hat und gerne auch mal über unseren schönen „Tellerrand“ hinausschaut, muss nicht gleich in die Ferne schweifen. Vieles Gute liegt ganz nah und wartet nur darauf, entdeckt zu werden.

Wanderer und Radler gehen auf „große Tour“ in die Berge oder durch das Tal der Werra. Wasser-ratten kommen am Badestrand oder unter weißen Segeln auf ihre Kosten. Wer auf den Spuren von Rit-tern und Burgfrauen wandeln möchte, der erobert die starken Mauern der geschichtsträchtigen Wehr-bauten und Schlösser. Und wem der Sinn nach Großstadttrubel und Kulturhighlights steht, der macht sich in der Documenta-Stadt Kassel einen schönen Tag.

Weitere Informationen zu Preisen und Öffnungs-zeiten erhalten Sie in der Tourist Information.



Ebergötzen
- Wilhelm-Busch-Mühle
- Brotmuseum

Universitätsstadt
Göttingen
- int. Händelfestspiele
- Literaturherbst

Heilbad Heiligenstadt
- Literaturmuseum
Theodor Sturm

Bärenpark
Worbis

Burgruine Hanstein
(Bornhagen)

Teufelskanzel auf
dem Höheberg

Stockmacherdorf
Lindewerra mit Museum

St. Margarethenkirche
(Wahlhausen)

Grenzmuseum
„Schiffersgrund“

Schloss
Rothestein

Bad
Sooden-
Allendorf

Hörne

„Naherholungsgebiet“
Bruchteiche mit Spazier-
und Walkingwegen

Schöne Aussicht

Wildpark Germerode mit
großem Kinderspielplatz
und Waldmuseum

Kreisstadt Eschwege
- Zinnfigurenmuseum
- Werratalsee
- Freizeitzentrum Grebendorf
- Kletterwald Leuchtberg

Nationalpark Hainich
- Baumkronenpfad

Tannenburg

Eisenach
- UNESCO-Welterbe Wartburg
- Bach-Haus
- Creuzburg

Festspielstadt Bad Hersfeld
- Wortreich
- Stiftsruine

Was Leib und Seele...

Was Leib und Seele...

EIN EINLADENDES STÄDTCHEN: GEMÜTLICHE GASTHÄUSER, RESTAURANTS, BISTROS, CAFÉS, EISSALONS ... WARTEN MIT ALL DEN KLEINEN UND GROSSEN „VERSUCHUNGEN“ AUF, DENEN MAN NACH EINEM SPAZIERGANG ODER EINKAUFBSUMMEL NUR ALLZU GERNE NACHGIBT. SEI ES DRUM. BEI EINER TASSE AROMATISCHEM TEE ODER ANREGENDEM KAFFEE UND EINER VITAMINREICHEN STÄRKUNG KOMMEN DIE LEBENSGEISTER WIEDER IN SCHWUNG UND ES KANN AUF ZU NEUEN TATEN GEHEN.





...auf's Geschmackvollste zusammenhält

Rundum zufriedene Gäste sind das Salz in unserer Suppe. Was gibt es Schöneres, als Menschen das gute Gefühl zu vermitteln, auf's Herzlichste willkommen zu sein? Ihnen voller Stolz und Enthusiasmus das schmackhaft zu machen, was nordhessische Küchen und Keller an jahreszeitlichen Leckereien zu bieten haben? Dabei geht es bei Ahle Wurscht, Spanisch Fricco und Weckewerk traditionell deftig zu. Die bodenständige Naturpark-Küche bringt das schmackhafte Meißner-Lamm,

erlesenes Wild und andere Köstlichkeiten auf den Teller. Anhänger raffinierter Tafelfreuden lassen sich phantasiereiche Kompositionen der Sterneküche auf der Zunge zergehen. Und auch die gesunde, leichte Küche lässt das Genießerherz höher schlagen.

Ob gesellige Runde, romantisches Dinner zu zweit oder große Gesellschaft – für jede Stimmung, für jeden Anlass findet sich das, was Gaumen und Augen auf's Anregendste erfreut.

Lichter, Lachen, Lichter, Lachen, Lustbarkeiten –

MÄRCHENHAFTES BAD SOODEN-AlLENDORF
BAD SOODEN-AlLENDORF UND DAS WERRA-
MEISSNER-LAND SIND DIE HEIMAT DER FRAU
HOLLE. GROSSER BELIEBTHEIT ERFREUT SICH
DIE ALLJÄHRLICH AB OSTERSONNTAG FÜR ACHT
TAGE IN DER BADESTADT STATTFINDENDE
MÄRCHENWOCHE. MIT DER ERÖFFNUNGSFEIER
AM OSTERSONNTAG STEHT DIE IDYLLISCHE
FACHWERKSTADT DANN GANZ IM ZEICHEN VON
FRAU HOLLE, GOLD- UND PECHMARIE.

ALS DANK FÜR DIE SEGENSREICHEN
SOLEQUELLEN WIRD ALLJÄHRLICH ZU PFINGSTEN
DAS BRUNNENFEST MIT FESTUMZUG UND VOR-
FÜHRUNG DER TRADITIONELLEN SALZSIEDEKUNST
GEFEIERT.

BEIM ERNTEFEST UM DAS 3. AUGUST-
WOCHELENDE HERUM WIRD SEIT 150 JAHREN
MIT DEM GLEICHEN PROGRAMM GEFEIERT.
HÖHEPUNKTE: „WERRA IN FLAMMEN“,
„SPANISCH-FRICO“-ESSEN, GROSSER FESTUMZUG,
TRIOLETT. REKORDVERDÄCHTIG: DIE GESAMTLÄNGE
ALLER AUS GETREIDE GEWICKELTEN GIRLANDEN
BETRÄGT 1,5 KM. BEEINDRUCKENDE SYMBOLE DES
FESTES: ERNTEKRANZ UND -KRONE.

IN DER WEIHNACHTSZEIT ERSTRAHLT DER ORT
IM GLANZ VON UNZÄHLIGEN KLEINEN UND
GROSSEN LICHTERN.





Eine Stadt in Feierlaune

Wenn die wichtigsten Feste des Jahres anstehen, scheint jedesmal die Luft vor umtriebiger Energie zu knistern. Auch wenn das, was sich ankündigt, seit Jahrzehnten, wenn nicht Jahrhunderten fester Bestandteil des Orts- und Vereinslebens ist. Und so waren viele gute Geister geschäftig am Werk, wenn sich in die festlich geschmückten Altstadtgassen buntes Treiben ergießt, wenn alte Handwerkskunst und Brauchtum lebendig werden und Salzträger, -sieder und Pfänner wie zu alten Zeiten Gestalt annehmen.

Was für ein Feuerwerk aus Emotionen, Farben, Klängen und Düften: Heitere Ausgelassenheit, Kinderlachen, Pferdehufe auf Kopfsteinpflaster, Trommelschlag und Fanfaren, Ehrenjungfrauen und Siedemeister, Durstlöscher, Leibspeisen und und und...

Rein ins Getümmel! Von der Fröhlichkeit der Menschen erst einmal angesteckt, wird sicher jeder, jünger oder älter, in dem quirligen Geschehen seinen „Lieblingsplatz“ ausmachen, wo gerade das an Musik erklingt oder in den Öfen brutzelt, wonach ihm der Sinn steht.



Kommen Sie näher!

Mal ehrlich! – Hat sich nicht jeder von uns ein paar seiner Kindheitsträume bewahrt und wünscht sich wie damals, zu den Glücklichen zu gehören, die nach überstandenen Mühen und Prüfungen mit einem Leben in Sorglosigkeit, Liebe, Glück und Wohlstand belohnt werden?

Märchen haben nach wie vor einen festen Platz in den Herzen der Menschen. Und das ist gut so! Denn bei aller Erfindungsgabe sind sie durch und durch tugendhaft, schärfen das Bewusstsein für Klugheit, Gerechtigkeit, Tapferkeit und Mäßigung.

Den hessischen Sprachwissenschaftlern und Brüdern Grimm war die tiefere Bedeutung der mündlich überlieferten Geschichten bewusst. Sie sammelten sie und fassten sie in ihrer weltberühmten Märchensammlung zusammen. Dabei führte sie ihre Suche auch zum Hohen Meißner, wo ihnen Sagenhaftes von der geheimnisvollen Frau Holle zu Ohren kam. In ihr unterirdisches Reich mit dem silbernen Schloss konnte man nur durch einen unendlich tiefen Teich hinabsteigen, den Frau-Holle Teich.

Wir möchten Sie verzaubern...

Wir möchten Sie verzaubern...

AM FRAU-HÖLLE-TEICH AM HOHEN MEISSNER KÖNNEN WANDERER AUF EINER KLEINEN INSEL DIE HÖLZERNE STATUE DER GUTEN FRAU AUSMACHEN. ZU FESTLICHEN ANLÄSSEN WIE DER MÄRCHENWOCHE (JEDES JAHR IN DEN TAGEN NACH OSTERN) ERSCHEINT SIE IN BEGLEITUNG IHRER BEIDEN UNGLEICHEN MÄGDE BETTEN SCHÜTTELND AM FENSTER DES HISTORISCHEN SÖDER TORS GLEICH NEBEN DER SONNENUHR.





Auf die Bühne bringen...

Auf die Bühne bringen..

ZU EINEM BEEINDRUCKENDEN PANORAMA AUS MODERNE UND TRADITION ERGÄNZEN SICH DAS WERRATAL KULTUR- UND KONGRESSZENTRUM UND DIE FACHWERKARCHITEKTUR VOR DER SCHWUNGVOLLEN BERGKULISSE. HIER TREFFEN SICH EXPERTEN ZUM GEDANKENAUSTAUSCH, ZEIGEN AUSSTELLUNGEN SEHENS- UND WISSENSWERTES, PRÄSENTIERT EINE HOCHKARÄTIGE VERANSTALTUNGSREIHE KULTURELLE HÖHEPUNKTE JEDER COULEUR.

...was Menschen bewegt.

Wenn Menschen zusammenströmen, um etwas Außergewöhnliches zu erleben und miteinander zu teilen, dann sollte auch der Ort des Geschehens eine ganz besondere Ausstrahlung haben.

Das neue, pulsierende Herz Bad Sooden-Allendorfs ist ein solcher Schauplatz. Es ist ein höchst kommunikativer und unterhaltsamer Treffpunkt, an dem Horizonte sich erweitern, gute Gedanken kreisen und die Musen gerne küssen. Auf seinen Brettern, die die Welt

bedeuten, agieren vielgestaltige „Augen- und Ohrenöffner“, die dem geneigten Publikum neue Quellen und Einsichten erschließen – Wort für Wort, Note für Note, Geste für Geste.

Wer seinen Wissensdurst mit dem löscht, was Referenten profund erläutern und zur Diskussion stellen, wer sich leichten Herzens auf das einlässt, was Künstler mit Leidenschaft und Esprit zum Ausdruck bringen, der wird in sich ein Echo spüren, das lange nachhallt.



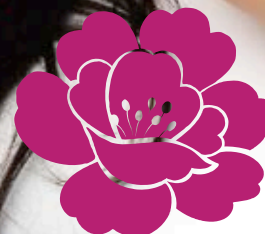
...was ist das Schönste im ganzen Land?

**IN BAD SOODEN-ALLENDORF LASSEN
WOHLTUENDE ANWENDUNGEN DIE SCHÖNSTEN
BLÜTEN TREIBEN:**

- ✓ AYURVEDA
- ✓ GANZKÖRPER-ÖLMASSAGE
- ✓ AROMAÖL-MASSAGE...

**BEHANDLUNGS- UND TRAININGSMETHODEN
SORGEN FÜR BELEBUNG:**

- ✓ AQUAFIT
- ✓ AQUA-CYCLING
- ✓ ENTSPANNUNGSTHERAPIE...



Wahre Schönheit kann man in keinem Spiegel sehen. Sie ist nicht oberflächliche Kosmetik, sondern geht unter die Haut. Ihre tieferen Wurzeln liegen in der Seele und nur, wenn wir mit uns im Reinen sind, treiben sie aus und lassen unsere äußere Erscheinung aufblühen.

Beauty und Wellness als ganzheitliches Konzept reichen bis an diese Wurzeln heran. Sie haben die Kraft, Körper und Geist wieder ins Gleichgewicht zu bringen. Sie streicheln die Sinne und lassen neue Energien strömen.

Sich mit Verwöhneinheiten zur Ruhe bringen und mit ausgewogenem Training motivieren lassen – ein ebenso reizvolles wie exotisches Wechselspiel, das anregend stimuliert und die Abwehrkräfte steigert.



WerratalTherme® ...

WerratalTherme® ...



Perle für Perle ein wohltuender Genuss

Wenn es bei uns so etwas wie ein Schlaraffenland gibt, einen Ort des entspannenden Nichtstuns und Seelebaumellassens, dann ist es wohl die WerratalTherme®.

In ihr vereint sich auf höchst angenehme und wirkungsvolle Weise, wonach sich Körper und Geist nach den Anstrengungen des Tages sehnen: wohlverdiente Stunden der Ruhe, Harmonisierung und Stimulierung. Hier hat man alle Zeit der Welt, genießt mit allen Sinnen erfrischendes Nass, feurige Glut, sanfte Berührung, aromatische Düfte, rhythmische Klänge ...

Hinter der WerratalTherme® steht ein perfektes Konzept für gesunde Entspannung und Revitalisierung in einzigartigem Ambiente. Die 2005 eröffnete Erlebniswelt bezieht das historische Gradierwerk als großes Freiluftinhalatorium mit ein und wartet mit vielen Attraktionen auf:

- ✓ Sole-Innen- und Außenbecken mit Sprudelliegen, Massagedüsen, Nackenduschen, Strömungskanal, Fontäne
- ✓ Wellenbad mit Gegenschwimmanlage
- ✓ Aktivbecken für Aquatraining
- ✓ Saunalandschaft mit sechs unterschiedlichen Saunen innen und außen, Dampfbad, Sologrotte, Ruheraum, Abkühlbecken
- ✓ Café & Bistro Salina fit
- ✓ Medical Wellness-Abteilung uvm.

»Salus per aquam«

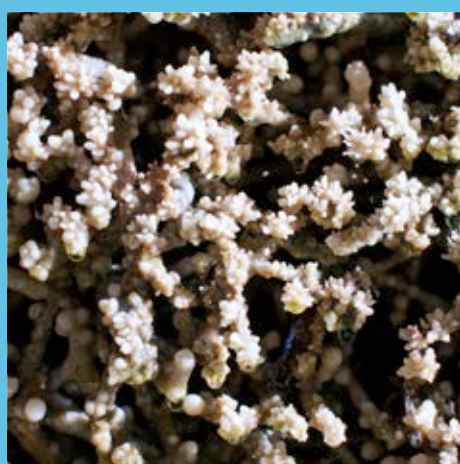
Sich so wohl wie ein Fisch im Wasser fühlen. Die Füße vom Boden lösen, die Augen schließen und sich im Rhythmus der Schwingungen völliger Entspannung hingeben.

Mit einem Salzgehalt von 3% lässt die Sole den Körper frei auf dem Wasser schweben. Muskeln und Gelenke werden wohltuend entlastet. Einmal von ihr umfassen, spürt man schnell am eigenen Leib, was dieses wertvolle und vielseitige Naturheilmittel zu bewirken vermag: Es steigert die Leistungsfähigkeit und das Wohlbefinden, kommt u. a. erfolgreich zur

Anwendung bei rheumatischen Erkrankungen und allgemeinen Erschöpfungszuständen. Bei chronischen Erkrankungen der Atemwege verschafft die Inhalation von feinsten Soletröpfchen, mit denen das Gradierwerk die umgebende Luft anreichert, Linderung.

Dank seiner Quellen, Therapieeinrichtungen und der WerratalTherme® darf sich Bad Sooden-Allendorf als moderner Gesundheitsstandort mit Rehabilitationseinrichtungen zur Spitzengruppe der deutschen Soleheilbäder zählen.

DER KURORT BAD SOODEN-ALLENDORF HÄLT EIN BREITES SPEKTRUM AN WIRKSAMEN THERAPIEANGEBOTEN FÜR SIE BEREIT. BEI JEDER ANWENDUNG PROFITIEREN SIE VON DER LEISTUNGSFÄHIGKEIT UND DER ERFAHRUNG UNSERES PHYSIOTHERAPEUTISCHEN NETZWERKES. ES GEWÄHRLEISTET MIT SEINEN INTERDISZIPLINÄREN BEHANDLUNGSTEAMS EINEN REIBUNGSLOSEN, INDIVIDUELL ABGESTIMMTEN ABLAUF IHRER THERAPEUTISCHEN VERSORGUNG.



WERRATALTHERME

BAD SOODEN-ALLENDORF ■ NATURKRAFT DER SOLE

Bad

- ✓ **Erwachsene**
2 Std. 8,00 | 3 Std. 11,00
mit Kurkarte 3 Std. 10,00 | Tageskarte 14,00
Nachlösen je angefangene halbe Stunde 1,50
- ✓ **Familienkarte (2 Erw./1 Kind)**
3 Std. 25,00 jedes weitere Kind 2,00
- ✓ **Kinder 3-14 Jahre**
2 Std. 4,00 | 3 Std. 5,50
Tageskarte 7,00 | Nachlösen je angefangene
halbe Stunde 1,00

Erwachsene und Kinder bekommen bei der Vorlage des Schwerbehindertenausweises ab 50% eine Ermäßigung von 10% auf den Einzeleintritt für die WerratalTherme® (Sauna ausgenommen; es wird kein doppelter Rabatt gewährt).

Bad mit Sauna

- ✓ **3 Std.** 12,00 | **4 Std.** 14,00 |
mit Kurkarte 4 Std. 13,00 | **Tageskarte** 17,00
- ✓ **Kinder 3-14 Jahre** (Sauna nur in Begleitung
eines Erwachsenen) 4 Std. 10,00
- ✓ **Feierabendtarif**
Mo, Di, Do 19.00-22.00 Uhr 10,00

Thermen Card

		Rabatt Bad & Sauna	Rabatt in der Gastronomie, für Badebekleidung & Saunaprodukte	
	BASIC	100,00	10%	5%
	ECONOMY	250,00	12%	7%
	PREMIUM	500,00	15%	10%

Für die Wertkarte werden 5,00 Pfand berechnet

Öffnungszeiten

täglich 9.30-22.00 Uhr, Freitag 9.30-24.00 Uhr
Damensauna Mittwoch 17.30-22.00 Uhr
außer an Feiertagen
1. Samstag im Monat bis 1.00 Uhr
Tel. 05652-9587-80

Kurse

- ✓ **Baby- und Kleinkinderschwimmen** im
34°C warmen Wasser unter Anleitung einer
ausgebildeten Hebamme
- ✓ **Schwangerschafts- und Rückbildungs-
gymnastik** im warmen Wasser unter Anleitung
einer ausgebildeten Hebamme
- ✓ **Schwimmkurse** für Kinder ab 5 Jahren
und für Erwachsene

Änderungen vorbehalten. Stand 10/13.
Alle Preisangaben in Euro.

Veranstaltungen / Aktionen

- ✓ **Kinderfeste** – Spiel und Spaß sind Trumpf
beim Indianerfest, Seeräuberabenteuer
oder Seepferdchengetümmel. Unser
Animationsteam sorgt 4 x im Jahr für so
manche Überraschung.
- ✓ **Vollmondschwimmen** bei Kerzenschein und
leckeren Cocktails – immer ab 19.00 Uhr in der
Therme. Termine: www.werrataltherme.com
- ✓ **Ladies Night:** jeden Mittwoch ab 17.30 Uhr ist
die gesamte Saunalandschaft nur für Damen
reserviert (außer an Feiertagen).

Aqua-Cycling

8 x 45 Min. 110,00 inkl. Schuhe

Hydro-Jet –Überwassermassage- 15 Min. 3,00

Gezielte Anwendungen während des entspannten
Liegens auf einer Naturkautschukfläche über einer
mit Wasser gefüllten Wanne bei angenehmen 25
bis 40°C. Warme Wasserstrahlen treffen von unten
auf die Liegefläche und massieren den Körper von
Kopf bis Fuß.

Wellenbad

Bewegend wird es im 28°C warmem Wasser –
hier toben in regelmäßigen Abständen die bis zu
einem Meter hohen Wellen.

Sauna

Stündlich entspannende Aufgüsse von geschultem
Personal. Täglich Salz-, Honig-, Coffein-Peeling,
Black Mud (Gold aus dem Toten Meer)



Im Dienste der Gesundheit

Bad Sooden-Allendorf gehört zu der Spitzengruppe der deutschen Sole-Heilbäder. Diesen Erfolg verdankt das anerkannte Heilbad dem idealen Zusammenspiel von Tradition und Fortschritt. Diese Ausgewogenheit ermöglicht eine natürliche Linderung bestehender Leiden, mit der Bad Sooden-Allendorf seit über 100 Jahren kur- und erholungsbedürftigen Menschen dient. Sowohl Kinder als auch Erwachsene sind heutzutage Umweltbelastungen ausgesetzt, die gesundheitliche Beeinträchtigungen an Körper und Seele herbeiführen können. Geprägt vom Tempo der Zeit und von hohen Anforderungen an unsere Leistungsfähigkeit belastet das moderne Leben unsere Gesundheit.

Die therapeutischen Grundpfeiler sind Sole und Salz. Diese naturgebundenen Heilmittel sind durch ihre blutbildende kräftigende Wirkung anerkannt. Auch bei Haut- und Atemwegserkrankungen kommt ihre natürliche Heilkraft voll zur Entfaltung. Bei Behandlungen von Gelenk- und Muskelrheumatismus, Ischiasneuralgie, verformenden Veränderungen der Gelenke und der Wirbelsäule sowie bei Bandscheibenschäden werden weitere natürliche und wirksame Heilmittel angewendet.

Mit Erfolg werden Bewegungseinschränkungen infolge von Unfällen oder anderer Ursachen genauso wie Erkrankungen im Kindesalter behandelt.

Hauptbestandteile der Bad Sooden-Allendorfer Sole
(Institut Fresenius, 2011)

Kationen	Massen- konzentration mg/l	Äquivalent- konzentration mmol/l	Äquivalent- anteil %
Lithium (Li)	1,1	0,16	0,02
Natrium (Na)	16.500	717,7	89,85
Kalium (K)	195	4,99	0,62
Ammonium (NH ₄)	0,56	0,0310	< 0,01
Magnesium (Mg)	257	21,14	2,65
Calcium (Ca)	1.090	54,39	6,81
Strontium (Sr)	15,0	0,342	0,04
Barium (Ba)	0,023	0,00033	< 0,01
Mangan (Mn)	0,095	0,00346	< 0,01
Eisen, gesamt (Fe)	0,11	0,0039	< 0,01
Summe	18.059	798,76	100
Anionen			
Fluorid (F)	1,92	0,1011	0,01
Chlorid (Cl)	25.800	727,72	90,34
Bromid (Br)	7,9	0,099	0,01
Iodid (I)	0,053	0,000418	< 0,01
Nitrit	0,006	0,00013	< 0,01
Nitrat (NO ₃)	2	0,03	< 0,01
Sulfat (SO ₄)	3.450	71,83	8,92
Hydrogenphosphat (HPO ₄)	0,08	0,0017	< 0,01
Hydrogencarbonat (HCO ₃)	352	5,77	0,72
Summe	29.614	805,56	100





Heilanzeigen

Erkrankungen des Bewegungsapparates, der Muskeln und Gelenke

- ✓ Erkrankungen des rheumatischen Formkreises
- ✓ Bandscheibenschäden
- ✓ degenerative Veränderungen der Gelenke und der Wirbelsäule
- ✓ traumatisch bedingte Einschränkungen des Bewegungsapparates
- ✓ sportartspezifische Störungen des Bewegungsapparates

Neurologische Erkrankungen

- ✓ Schlaganfall
- ✓ Nervenstörungen nach Diabetes und traumatischen Verletzungen
- ✓ neuropsychologische Behandlung

Chronische Erkrankungen der Atemwege

- ✓ Katarrhe der Nase und Nebenhöhlen
- ✓ Erkrankungen des Kehlkopfes, der Luftröhre und Bronchien,
- ✓ Bronchiektasen, Lungen-Emphysem
- ✓ Asthma bronchiale

Entwicklungsstörungen im Kindesalter

- ✓ exsudativlymphatische Diathese
- ✓ rezidivierende Infekte, Blutarmut, Appetitlosigkeit
- ✓ Schwächezustände nach Infektionskrankheiten
- ✓ psychosomatische Erkrankungen

Allgemeine Erschöpfungszustände

- ✓ Blutarmut, allgemeine Schwächezustände
- ✓ verzögerte Rekonvaleszenz nach schweren Krankheiten, Operationen, Leistungsminderungen des Herzens und des Kreislaufs, Regulationsstörungen des Kreislaufs
- ✓ Burnout

Hauterkrankungen

- ✓ Schuppenflechte (Psoriasis)
- ✓ Fischeschuppenkrankheit (Ichthyosis)
- ✓ Neurodermitis

Onkologische Erkrankungen

- ✓ Fachklinik für Onkologie

Pauschalkuren

Möchten Sie etwas für die Erhaltung Ihrer Gesundheit und Fitness tun?

Dann sind diese besonderen Angebote genau das Richtige für Sie. Wählen Sie hier Ihr individuelles Kurpaket.

»Rheuma-Kur«

579,-

2 Wochen:

- ✓ 6 x Teilmassage
- ✓ 6 x Fangopackung
- ✓ 6 x Bewegungstherapie Gruppe im Solewasser
- ✓ 6 x Einzel-Krankengymnastik im Solewasser
- ✓ 6 x nach Wahl WerratalTherme Tageskarte oder 4 Std. mit Saunalandschaft

»Sole-Spezial-Kur«

489,-

2 Wochen:

- ✓ 6 x Sole-Inhalation
- ✓ 6 x Sole-Wannenbad
- ✓ 6 x Bewegungstherapie Gruppe im Solewasser
- ✓ 4 x Salz-Honig-Peeling
- ✓ 6 x nach Wahl WerratalTherme Tageskarte oder 4 Std. mit Saunalandschaft

»Gesund & Fit«

389,-

2 Wochen:

- ✓ 6 x Teilmassage
- ✓ 8 x Medizinische Trainingstherapie mit individueller Einstellung und Festlegung der Trainingsgeräte
- ✓ 6 x Bewegungstherapie Gruppe im Solewasser
- ✓ 6 x nach Wahl WerratalTherme Tageskarte oder 4 Std. mit Saunalandschaft

»Atem-Kur«

359,-

2 Wochen:

- ✓ 6 x Apparat-Inhalation
- ✓ 6 x Totes-Meer-Salzgrotte
- ✓ 6 x Einzel-Atemgymnastik
- ✓ 6 x nach Wahl WerratalTherme Tageskarte oder 4 Std. mit Saunalandschaft

Preise pro Person in Euro. Die Unterbringung ist nicht enthalten. Gerne sind wir Ihnen bei der Zimmersuche behilflich. Zimmervermittlung: Tel. 05652/9587-0

In allen Pauschalkuren ist zusätzlich zu den oben aufgeführten Leistungen auch die Kurkarte für den Aufenthaltszeitraum und die individuelle ärztliche Betreuung (eine Voruntersuchung) enthalten. Den Zeitraum bestimmen Sie; selbstverständlich können die Pauschalkuren auch verlängert oder verkürzt werden.

Ambulante Badekuren

Wir, die Balzerborn Kliniken bieten, neben der Behandlung orthopädischer und rheumatologischer Erkrankungen, auch die Möglichkeit der Durchführung ambulanter Badekuren. Der Vorteil unserer Einrichtungen besteht darin, dass Unterbringung, Verpflegung und Therapieanwendungen im Haus selbst erfolgen können.



»Wellnesstage«

- ✓ 3 Übernachtungen im DZ
- ✓ 3 x Vollpension
- ✓ 1 x Obstkorb bei Anreise
- ✓ tägl. 1 Flasche Mineralwasser
- ✓ 1 x Fußreflexzonenmassage
- ✓ 1 x Entspannungsmassage
- ✓ 1 x Fango
- ✓ 1 x Aquatraining
- ✓ 1 x 4h WerratalTherme mit Sauna
- ✓ Kurtaxe
- ✓ Vorträge und Malkurse im Haus frei
- ✓ Freie Nutzung des Schwimmbades

ab
255,-



»Aktivtage«

- ✓ 10 Übernachtungen im DZ
- ✓ Vollpension
- ✓ 1 x Obstkorb bei Anreise
- ✓ täglich 1 Flasche Wasser
- ✓ ärztliche Konsultation mit Basischeck
- ✓ 1 x Ernährungsberatung (einzeln)
- ✓ 1 x Schulung in der Lehrküche
- ✓ 2 x Aquatraining
- ✓ Einführung Med. Trainingstherapie
- ✓ tägl. Nutzung der Trainingstherapie
- ✓ 2 x Nordic Walking
- ✓ 2 x klassische Massage
- ✓ 2 x Fußreflexzonenmassage
- ✓ 1 x Fango
- ✓ 1 x 4h Werrataltherme mit Sauna
- ✓ Kurtaxe
- ✓ Vorträge und Malkurse im Haus frei
- ✓ Freie Nutzung des Schwimmbades

ab
820,-



Preise pro Person in Euro. EZ-Zuschlag: 18,00 je Tag.



BalzerbornKliniken

BAD SOODEN-ALLENDORF GMBH

Die Balzerborn Kliniken, gelegen in der idyllischen Fachwerkstadt Bad Sooden-Allendorf, sind auf orthopädisch-chirurgische, rheumatologische Erkrankungen und auf die Nachbehandlung von Unfallverletzungen spezialisiert. Die enge Kooperation mit der Universitätsmedizin Göttingen ermöglicht dabei den stets neuesten Standard medizinischer Forschung, Diagnose und Therapie. Abgerundet wird das Angebot der Balzerborn Kliniken durch die erweiterte Ambulante Physiotherapie (EAP), eine rheumatologische Ambulanz, Badekuren und Präventionsprogramme.

Die familiäre Atmosphäre der Balzerborn Kliniken garantiert Wohlbefinden. Charme, Eleganz, Komfort und Großzügigkeit prägen das Ambiente des Hauses in Farben, Formen und Materialien. Die Klinik bietet Einzelzimmer in gehobenem Hotelstandard, auf Wunsch auch rollstuhlgerecht. Ehepaaren oder Begleitpersonen stehen Zweibettzimmer zur Verfügung. Der gesamte Innenbereich und die großzügige Parkanlage sind barrierefrei und rollstuhlgerecht.

Das Spektrum der Therapien ist groß. Es reicht von der manuellen Therapie, klassischen Massagen, Bädern und Packungen über Schlingentisch, Wirbelsäulengymnastik und Gangschule bis hin zu Gehtraining, Nadelreizen, Kinesio Tape nach Konzo Kase, Fußreflexzonen-therapie, APM Akupunktmassage nach Penzel sowie modernste Laser- Ultraschall- und Elektrotherapie. Die Arbeit der Therapeuten wird von modernen computergesteuerten Trainingsgeräten zur Steigerung von Kraft, Ausdauer

und Beweglichkeit unterstützt. Mit einem breiten ergotherapeutischen Angebot werden Patienten wieder fit für ihren familiären und beruflichen Alltag. Ergänzt wird das Angebot durch ein Schwimmbad der Extraklasse und einem großzügigen Therapiegarten.

Rehabilitation im Herzen Deutschlands ...

Wir bewegen Sie und machen Sie fit für den Alltag!

Reha-Klinik für Orthopädie, Rheumatologie und Traumatologie

Balzerbornweg 27
37242 Bad Sooden-Allendorf
Frau Preimeß
Tel. 05652/5876-2032
Fax 05652/5876-2031
www.balzerborn-kliniken.de
info@balzerborn-kliniken.de

G3/4 R



Klinik Hoher Meißner

Fachklinik für Physikalische/Rehabilitative Medizin und Schmerzbehandlung mit den Fachbereichen Orthopädie/Traumatologie (AHB), Neurologie (AHB)

Die Klinik Hoher Meißner ist eine moderne und leistungsstarke Rehabilitationseinrichtung. Unser Ziel ist die hochwertige medizinische Versorgung und eine optimale Betreuung der uns anvertrauten Menschen. Bei der Entwicklung des individuellen Behandlungskonzeptes beziehen wir unsere Patienten grundsätzlich als verantwortliche Partner mit ein.

Indikation Orthopädie / Traumatologie: AHB nach Gelenk-, WS-Operationen und Amputationen. Heilverfahren: chronisch-orthopädische Schmerzzustände, z.B. Fibromyalgie, Osteoporose, Morbus Bechterew, Morbus Sudeck, degenerative WS- und Gelenkerkrankungen.

Indikation Neurologie: AHB Phase C und D, Schlaganfallerkrankungen, Neuromuskuläre Erkrankungen, Spastische Spinalparalyse, Multiple Sklerose, Dystonien, Ataxien, Parkinson-Erkrankung, Z.n. Operationen von Hirntumoren, Z.n. Schädelhirnverletzungen, Rückenmark- oder Nervenwurzelschäden.

Pauschalangebote und Aufnahme von Begleitpersonen sind möglich.

Kostenträger:

Rentenversicherungsträger, gesetzliche Krankenkassen, Selbstzahler, private Krankenversicherungen, Berufsgenossenschaften

Genauere Informationen über:

Klinik Hoher Meißner
Hardtstraße 36
37242 Bad Sooden-Allendorf
Kostenlose Hotline:
0800 - 9152070
Fax 05652 - 55 - 870
www.reha-klinik.de
info@reha-klinik.de

B1 R





Sonnenberg-Klinik

Die Sonnenberg-Klinik ist eine onkologische Fachklinik, in der Patienten mit Krebserkrankungen und hämatologischen Systemerkrankungen behandelt werden. In unserer Klinik werden Anschlussheilbehandlungen und stationäre Nachbehandlungen für die Rentenversicherungsträger und Krankenkassen durchgeführt.

Therapiekonzept

Vorrangige Ziele der Behandlung sind die Wiederherstellung oder Verbesserung der körperlichen, seelischen und geistigen Gesundheit im Sinne einer ganzheitlichen Rehabilitation. Diese Therapieziele werden durch ein breites Spektrum von Behandlungsangeboten in folgenden Bereichen erzielt:

- ✓ Medizinischer Bereich
- ✓ Naturheilkundliche Behandlungsverfahren
- ✓ Psychoonkologische Abteilung
- ✓ Gestaltungs- und Kunsttherapie
- ✓ Musik- und Tanztherapie
- ✓ Sprachheilbehandlung
- ✓ Physikalische Therapien und Physiotherapie
- ✓ Ernährungsberatung und -therapie

Aufnahmeinformationen

Die Klinik wird von allen Rentenversicherungsträgern und Krankenkassen belegt. Für Selbstzahler ist unsere Klinik beihilfefähig. Nähere Informationen erhalten Sie bei Frau Niebeling und Frau Löffler unter Telefon 05652 54-912.

Ambulanz

Eine ambulante Beratung und Behandlung (onkologische, hämatologische und immunologische Erkrankungen) ist in der kassenärztlichen Ambulanz unserer Klinik möglich. Hierzu benötigen Sie als Kassenpatient einen Überweisungsschein Ihres Hausarztes und Ihre Chipkarte. Termine unter Telefon 05652 54-920.

Sonnenberg-Klinik
Hardtstraße 13
37242 Bad Sooden-Allendorf
Telefon 05652-54-1 | Fax 05652-54-990
E-Mail info@sonnenberg-klinik.de
www.sonnenberg-klinik.de

C1 R



Gebührenfreies Service-Telefon
0800 7358700



Klinik Werraland

Zentrum für Familiengesundheit

Vorsorge- und Rehabilitationsmaßnahmen psychischer und psychosomatischer Erkrankungen für Mutter/ Vater und Kind

Anerkannt durch das Müttergenesungswerk/im Verbund der Diakonie

Mütter/Väter mit ihren Kindern heißt das fachlich versierte und engagierte Team in der Klinik Werraland willkommen.

Konflikte oder Veränderungen in Beruf und Familie führen zu Erschöpfung, Überforderung sowie

psychischen und somatischen Beschwerden.

Durch ein ganzheitliches Konzept bringen wir Körper und Seele wieder in Einklang und helfen durch Gespräche, Entspannung, medizinische Begleitung, Beratung und Bewegung. In der Interaktion wird das Verhältnis von Eltern und Kind reflektiert und gestärkt.

Damit kann die ganze Familie wieder ins Gleichgewicht kommen.

Balzerbornweg 2
37242 Bad Sooden-Allendorf
Telefon 05652-955-0
Fax 05652-955-100
info@klinik-werraland.de
www.klinik-werraland.de



F3 R

Mutter/Vater-Kind-Maßnahmen gemäß §111a SGB V (§§24 und 41 SGB V)





Klinik Kurhessen Bad Sooden- Allendorf

Die Klinik Kurhessen verfügt über 182 Betten, alle Zimmer sind mit Dusche/WC, Telefon, TV und größtenteils mit Balkon ausgestattet. 11 Zimmer sind rollstuhlgerecht, weitere 166 Zimmer haben barrierefreie Nasszellen. Für ganztägig ambulante und ambulante Patienten (maximal 10) stehen neben einem Ruheraum auch entsprechende Umkleiden inkl. Nasszellen zur Verfügung. Zum Therapiespektrum gehören u. a. unterschiedliche krankengymnastische Einzel- und Gruppenbehandlungen auch im Hallenbewegungsbad.

Die Klinik verfügt über großzügig neu ausgestattete Räume für die medizinische Trainingstherapie, für Monitor überwacht Ergometertraining sowie für ein freies Gerätetraining zur Verbesserung von Ausdauer und Kraft. Neben Ergotherapie wird auch ein strukturiertes berufsorientiertes Reha-Programm (MBOR) angeboten.

Am Haintor 7
37242 Bad Sooden-Allendorf
Telefon 05652 - 953-0
klinik-kurhessen@drv-hessen.de
www.klinik-kurhessen.de
Bei Fragen zum Reha-Aufenthalt
Telefon 05652 - 953-603

D2 R

Klinik Werra

Das Reha-Zentrum gliedert sich in eine orthopädische und in eine psychosomatische Abteilung. Die Abteilungen werden fachärztlich betreut, unterstützt von einem erfahrenen Team aus Physio-, Bewegungs- und Ergotherapeuten.

Die Indikation Orthopädie ist auch für Anschlussheilbehandlungen (AHB) zugelassen.

Indikationen: Orthopädische Erkrankungen (AHB), Verhaltensmedizinische Orthopädie (VMO), Medizinisch-Berufsorientierte-Rehabilitation (MBOR), Psychosomatik

Ärztlicher Direktor: Dr. med. Heiko Roßband
Kaufmännischer Direktor: Markus Hamp

Bettenzahl: 256 Betten sowie Behandlungsplätze für die ganztägig ambulante Rehabilitation
Kostenträger: RV-Träger, gesetzl. KV, Selbstzahler

Reha-Zentrum Bad Sooden-Allendorf
Klinik Werra
Berliner Straße 3
37242 Bad Sooden-Allendorf
Telefon 05652-951-0
Fax 05652-951-330
reha-klinik.werra@drv-bund.de
www.reha-klinik-werra.de

C2 R



Deutsche Rentenversicherung Hessen

Die Indikationen

- ✓ Orthopädie
- ✓ Innere Medizin/Pneumologie

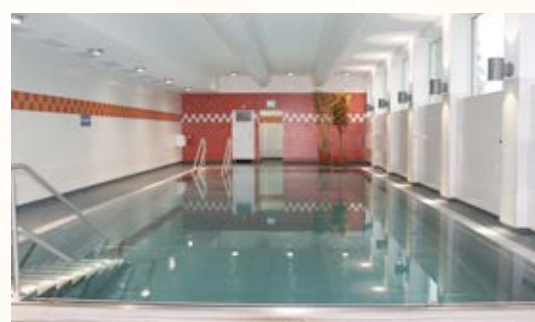
Diagnostik insbesondere

- ✓ Lungenfunktions- und Allergielabor
- ✓ Langzeit-EKG und Blutdruckmessung
- ✓ Spiroergometrie, Schlaf-Apnoe
- ✓ Farbdoppler und Sono- und Echokardiographie

Therapie unter anderem

- ✓ Kranken- und Atemgymnastik auch im Hallenbewegungsbad
- ✓ alle gängigen Massagen
- ✓ elektrotherapeutische Maßnahmen inkl. hydroelektrischer Bäder,
- ✓ Kälte-, Wärme- und Psammotherapie
- ✓ Asthma und COPD-Schulung
- ✓ Einzelinhalation mit Sole und Medikamenten
- ✓ Ergotherapie
- ✓ Med. Trainingstherapie (chipgesteuert)
- ✓ Psychologische Betreuung
- ✓ Sozialberatung

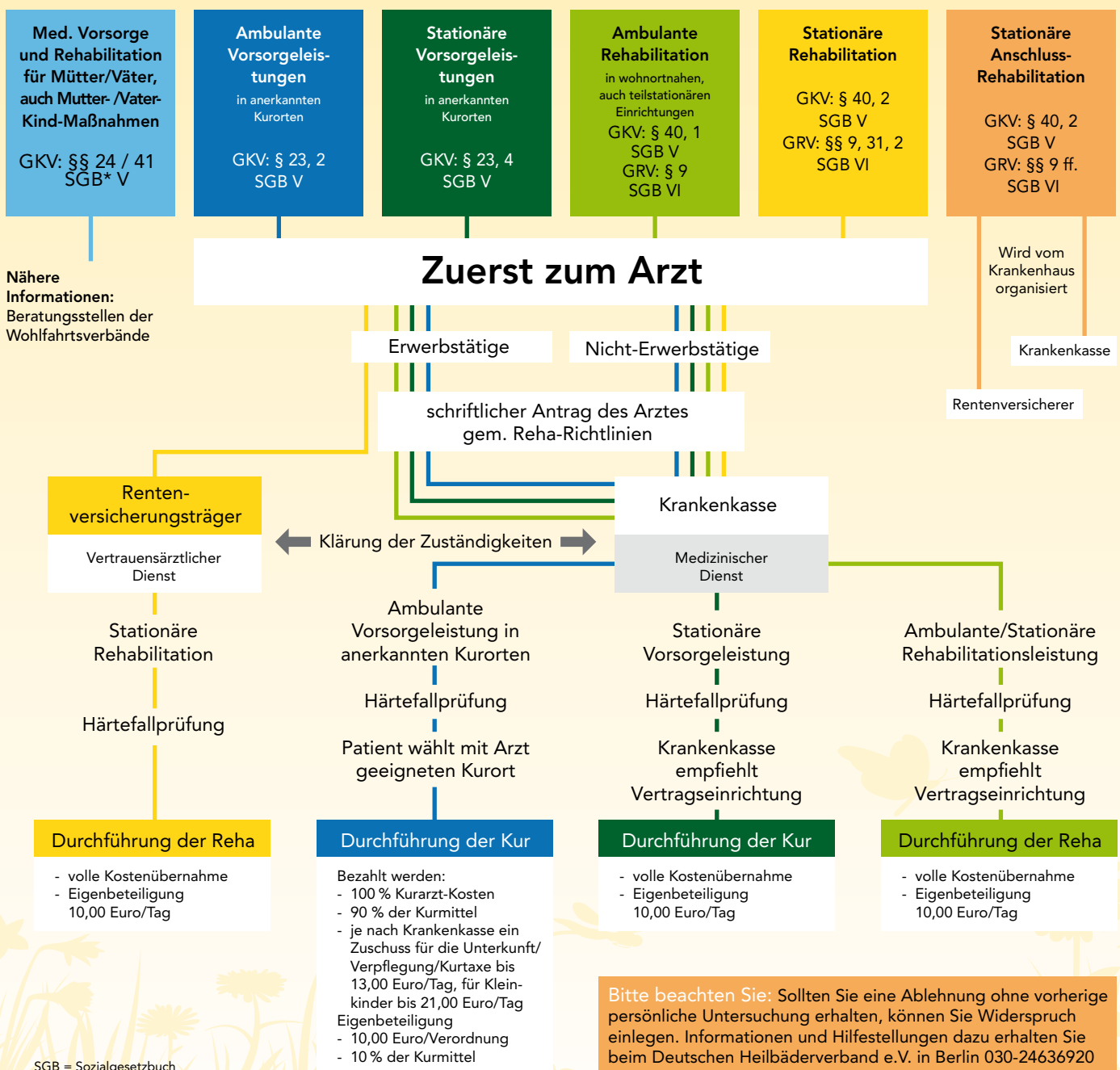
Verwaltungsleiter: Markus Hamp
Chefarzt: Dr. med. Carl Bartholomäus





Die Kur im Sozialrecht

Der traditionelle Begriff „Kur“ umfasst ein weit verzweigtes System von Vorsorge- und Krankheitsbehandlungen. Für Mitglieder der Gesetzlichen Krankenkassen (GKV) und der Gesetzlichen Rentenversicherung (GRV) sind vor allem die folgenden Formen von Bedeutung.



SGB = Sozialgesetzbuch

Stand: Februar 2011

Quelle: Deutscher Heilbäderverband e.V., Berlin

Die Seele baumeln lassen...

Die Seele baumeln lassen...

Dazu laden Sie unsere Gastgeber herzlich ein mit ganz speziellen Pauschalangeboten. (Buchung und weitere Informationen direkt über das jeweilige Haus)



»Entspannen und Genießen«

Lassen Sie sich so richtig verwöhnen und genießen Sie mit allen Sinnen!!

Leistungen:

- ✓ 5 Übernachtungen mit Schlemmerfrühstück
- ✓ Willkommensgruß (Piccolo, Obst, Süßes)
- ✓ 1 x „Totes-Meer-Salzgrotte“ (45 Min.)
- ✓ 2 x Eintritt WerratalTherme (4 Std. Bad und Sauna)
- ✓ 2 Entspannungsmassagen (20 Min.)
- ✓ 1 Candle-Light-Dinner
- ✓ 1 Gourmet-Menü

ab
305,-

Sie kommen als Gast – und fahren als Freund!

Buchbar über:
Parkhotel am Schwanenteich
Tel. 05652-6000 (siehe Seite 44)



»Einfach mal raus«

Lassen Sie die Sorgen und den Stress des Alltags hinter sich!!

Leistungen:

- ✓ 3 Übernachtungen mit Schlemmerfrühstück
- ✓ Willkommensgruß (Piccolo, Obst, Süßes)
- ✓ 1 x Eintritt in die WerratalTherme (4 Std. Bad und Sauna)
- ✓ 1 Entspannungsmassage (20 Min.)
- ✓ 1 Candle-Light-Dinner

ab
169,-

Sie kommen als Gast – und fahren als Freund!

Buchbar über:
Parkhotel am Schwanenteich
Tel. 05652-6000 (siehe Seite 44)



»6 = 5 Sparwoche im Werratak«

Leistungen:

- ✓ 5 x Übernachtung im komfortablen Doppel- oder Einzelzimmer
- ✓ 5 x reichhaltiges Frühstück vom Buffet
- ✓ 5 x Abendessen in Buffetform
- ✓ 1 x freier Eintritt in die WerratalTherme (3 Stunden)
- ✓ 1 x Ayurveda Gesichtsbildung
- ✓ 1 x freier Eintritt in die Burgruine Hanstein (10 km Entfernung von Bad Sooden Allendorf)
- ✓ kostenlose Nutzung des Wellnessbereiches mit finnischer Innen- und Außensauna, Dampfsauna und Schwimmbad

p. P.
269,-

Preis pro Person ohne Einzelzimmerzuschlag

Anreise täglich möglich –
buchbar über:
Waldhotel Soodener Hof
Tel. 05652-9193-0
(siehe Seite 43)





»Augenweide & Ohrenschmaus«

Genießen Sie ein Kulturwochenende und besuchen Sie eines unserer Veranstaltungshighlights im Jahre 2015, z.B.:

22.05.15 „Electric Light Orchestra“
 04.09.15 „FANTASY live in Concert“

alle Veranstaltungen finden sie unter www.bad-sooden-allendorf.de

Leistungen:

- ✓ 2 Übernachtungen mit Frühstück
- ✓ Kurkarte/Willkommensgruß
- ✓ Bestplatzreservierung bei der jeweiligen Veranstaltung
- ✓ 1 freier Eintritt in der WerratalTherme*

ab
99,-

ganzjährig buchbar über:
Tourist Information
 Tel. 05652-95870



»Wandern auf Schusters Rappen«

Bewandern Sie unsere zahlreichen Rundwanderwege oder die Premiumwanderwege P7 und P16 durch die herrliche Panorama-Landschaft des Werratal mit seinen Burgen, Schlössern und Naturschönheiten.

Leistungen:

- ✓ 3 Übernachtungen mit Frühstück
- ✓ Kurkarte/Willkommensgruß
- ✓ 2 x freier Eintritt in der WerratalTherme
- ✓ 1 Wanderstock
- ✓ 1 Infopaket Wandern
- ✓ 1 Besuch im Stockmachermuseum oder Grenzmuseum
- ✓ 1 Gutschein „Kaffeepause“ (in teilnehmender Gastronomie entlang unserer Wanderwege)

ab
139,-

ganzjährig buchbar über:
Tourist Information
 Tel. 05652-95870



»Frau Holle (ver)führt märchenhaft...«

für Vereine, Gruppen etc. ab 6 Personen buchbar

Leistungen:

- ✓ Märchenhafte Stadtführung mit Frau Holle entlang des Märchen-Laternenweges sowie einer Stärkung von „Frau Holles-Brotteller“
- ✓ 2 Übernachtungen mit Frühstück
- ✓ Kurkarte/Willkommensgruß
- ✓ Frau Holle tafelt auf... (3-Gang-Menü)
- ✓ 1 Besuch in der „Totes-Meer-Salzgrotte“
- ✓ 1 freier Eintritt in der WerratalTherme*

ab
109,-

ganzjährig buchbar über:
Tourist Information
 Tel. 05652-95870



»zum Liebgewinnen«

Leistungen:

- ✓ 2 Übernachtungen mit Frühstück
- ✓ Kurkarte/Willkommensgruß
- ✓ täglich freier Eintritt in der WerratalTherme*
- ✓ Besuch im Söder Salzmuseum

Entdecken Sie bei diesem erholsamen „Sole- & Salz-Kurztrip“ das idyllische Bad Sooden-Allendorf.

ab
89,-

ganzjährig buchbar über:
Tourist Information
Tel. 05652-95870



»Partner-Wochenende«

Leistungen:

- ✓ 2 Übernachtungen mit Frühstück
- ✓ Kurkarte/Willkommensgruß
- ✓ täglich freier Eintritt in der WerratalTherme*
- ✓ 1 Massage pro Person
- ✓ 1 „Viergang-Candle-Light-Dinner“

je Paar ab
269,-

ganzjährig buchbar über:
Tourist Information
Tel. 05652-95870



»Erholung für alle Sinne«

Leistungen:

- ✓ 2 Übernachtungen mit Frühstück
- ✓ Kurkarte/Willkommensgruß
- ✓ täglich freier Eintritt in der WerratalTherme*
- ✓ 1 Wellnessmassage mit ausgesuchten Aromaölen
- ✓ 2 x Brain Light „Ocean“ Wohlfühlprogramm

ab
149,-

ganzjährig buchbar über:
Tourist Information
Tel. 05652-95870



»Spurensuche an der Grenze«

Leistungen:

- ✓ 2 Übernachtungen mit Frühstück
- ✓ Kurkarte/Willkommensgruß
- ✓ täglich freier Eintritt in der WerratalTherme*
- ✓ Besuch im Grenzmuseum
- ✓ Individuelle Führung mit Film und Kopfhörer
- ✓ Mini-Grenzpfahl und Zaunelementrelikt

ab
99,-

ganzjährig buchbar über:
Tourist Information
Tel. 05652-95870



»Anti-Stress-Woche«

Leistungen:

- ✓ 6 Übernachtungen mit Frühstück
- ✓ Kurkarte/Willkommensgruß
- ✓ täglich freier Eintritt in der Werratal Therme* mit Farb- und Mentalsauna
- ✓ 2 Entspannungsmassagen nach Wahl, z. B. Antistress-, Fuß- oder Gesichtsmassage
- ✓ 2 x Brain Light „Fantasiereise“ Tiefenentspannung

ab
309,-

ganzjährig buchbar über:
Tourist Information
Tel. 05652-95870



»Gesundheitsurlaub«

Leistungen:

- ✓ 7 Übernachtungen mit Frühstück
- ✓ Kurkarte/Willkommensgruß
- ✓ täglich freier Eintritt in der WerratalTherme*
- ✓ 2 Krankengymnastik Einzel im Solewasser
- ✓ 2 Massagen mit Fango
- ✓ 2 Kabineninhalationen
- ✓ 3 Besuche in der neuen „Totes-Meer-Salzgrotte“

ab
419,-

ganzjährig buchbar über:
Tourist Information
Tel. 05652-95870



»Ayurveda Spezial«

Leistungen:

- ✓ 3 Übernachtungen mit Frühstück
- ✓ Kurkarte/Willkommensgruß
- ✓ 3 x freier Eintritt in der WerratalTherme*
- ✓ 1 Abhyanga Ganzkörpermassage (90 Min.)
- ✓ 1 Garshan Seidenhandschuhmassage (60 Min.)

ab
229,-

ganzjährig buchbar über:
Tourist Information
Tel. 05652-95870



»Salzverständlich Bad Sooden-Allendorf«

Leistungen:

- ✓ 2 Übernachtungen mit Frühstück
- ✓ Kurkarte/Willkommensgruß
- ✓ täglich freier Eintritt in der WerratalTherme*
- ✓ 1 Salz-Zitrusölmassage (30 Min)
- ✓ 1 kleines salziges Geschenk
- ✓ 2 Besuche in der neuen „Totes-Meer-Salzgrotte“

ab
139,-

ganzjährig buchbar über:
Tourist Information
Tel. 05652-95870



»Kanu-Erlebnis im Werratal«

Leistungen:

- ✓ 2 Übernachtungen mit Frühstück
- ✓ Kurkarte/Willkommensgruß
- ✓ täglich freier Eintritt in der WerratalTherme*
- ✓ organisierte Kanu-Tagestour auf der Werra inkl. Shuttleservice

Unternehmen Sie eine beschauliche und stille Reise durch die herrliche Panorama-Landschaft des Werratal mit seinen Burgen, Schlössern und Naturschönheiten.

ab
119,-

buchbar von Mai-Sep. über:
Tourist Information
Tel. 05652-95870



»Nordic Walking«

Leistungen:

- ✓ 2 Übernachtungen mit Frühstück
- ✓ Kurkarte/Willkommensgruß
- ✓ täglich freier Eintritt in der WerratalTherme*
- ✓ 1 x Walken unter Anleitung und 1 x Leihstöcke
- ✓ 1 Sportmassage
- ✓ 1 Fitness Teller mit Getränk

ab
139,-

ganzjährig buchbar über:
Tourist Information
Tel. 05652-95870



»Auf zu neuen Ufern – Pantai Luar«

Leistungen:

- ✓ 4 Übernachtungen mit Frühstück
- ✓ Kurkarte/Willkommensgruß
- ✓ 3 x freier Eintritt in der WerratalTherme*
- ✓ 1 Kräuterstempelmassage 30 Min.
- ✓ 1 Kerzenölmassage 30 Min.
- ✓ 1 x Brain Light Entspannung 20 Min.

ab
219,-

ganzjährig buchbar über:
Tourist Information
Tel. 05652-95870



»Süßes Wochenende mit & ohne Kalorien«

Leistungen:

- ✓ 2 Übernachtungen mit Frühstück
- ✓ Kurkarte/Willkommensgruß
- ✓ täglich freier Eintritt in der WerratalTherme*
- ✓ 1 Schokoladenmassage (30 Min)
- ✓ 1 x Kaffeeklatsch mit Kuchen und bodenloser Kaffeetasse

ab
129,-

ganzjährig buchbar über:
Tourist Information
Tel. 05652-95870





Preise 2015 Pauschalangebote

	<i>... zum Liebgewinnen</i>	<i>Partner-Wochenende Preis pro Paar</i>	<i>Spurensuche an der Grenze</i>	<i>Erholung für alle Sinne</i>	<i>Frau Holle (Ver-) führt Märchenhaft</i>	<i>Anti-Stress Woche</i>	<i>Ayurveda Spezial</i>	<i>Gesundheitsurlaub</i>	<i>Salz-Verständlich Bad Sooden-Allendorf</i>	<i>Süßes Wochenende</i>	<i>Auf zu neuen Ufern</i>	<i>Kanu-Erlebnis im Werratal</i>	<i>Nordic-Walking</i>	<i>Augenweide & Ohrenschmaus</i>	<i>Wandern auf Schuster's Rappen</i>
Waldhotel (5,00*) S. 43	149,00	385,00	165,00	209,00	169,00	479,00	319,00	629,00	199,00	185,00	335,00	179,00	199,00	159,00	219,00
Parkhotel am Schwanenteich (2,50*) S. 44	119,00	335,00	139,00	185,00	139,00	409,00	285,00	545,00	179,00	159,00	285,00	155,00	175,00	135,00	189,00
Meine Sonne Sole Mio (5,00*) S. 49	119,00	335,00	139,00	185,00	139,00	395,00	285,00	529,00	175,00	159,00	279,00	155,00	175,00	135,00	189,00
Klosterschänke (5,00*) S. 51	119,00	329,00	129,00	179,00	135,00	379,00	279,00	515,00	175,00	155,00	269,00	149,00	169,00	129,00	179,00
Hotel Martina (8,00*) S. 42	115,00	325,00	129,00	179,00	135,00	389,00	275,00	519,00	169,00	155,00	275,00	145,00	169,00	129,00	179,00
Haus Johanna (3,50*) S. 50	109,00	305,00	119,00	169,00	125,00	339,00	259,00	465,00	159,00	145,00	239,00	139,00	159,00	119,00	159,00
Gästehaus Reins S. 53	89,00	269,00	99,00	149,00	109,00	309,00	229,00	419,00	139,00	129,00	219,00	119,00	139,00	99,00	139,00
Ferienwohnungen (ohne Frühstück)															
Fewo Luib S. 59	105,00	295,00	119,00	165,00	119,00	349,00	255,00	469,00	155,00	139,00	245,00	129,00	155,00	115,00	159,00
Haus am Söderwald S. 56 (Einzelapp. buchbar)	99,00	295,00	119,00	165,00	119,00	329,00	255,00	455,00	155,00	139,00	239,00	129,00	155,00	115,00	159,00
Fewo Eichenberg S. 55	99,00	285,00	115,00	159,00	115,00	335,00	249,00	459,00	149,00	139,00	235,00	129,00	149,00	109,00	149,00
Fewo Lieberum S. 58	95,00	279,00	109,00	159,00	109,00	319,00	239,00	445,00	149,00	129,00	229,00	125,00	145,00	109,00	139,00
*EZ-Zuschlag pro Tag															

Preise pro Person in Euro für Übernachtung mit Frühstück im DZ inkl. Kurtaxe, EZ-Zuschläge pro Tag
 Fewo ab 2 Personen buchbar, Preis gilt für Unterbringung pro Person ohne Verpflegungsleistung.
 Buchbar über Tourist Information, Tel. 05652 - 95870 oder touristinfo@bad-sooden-allendorf.de

Hotel Martina ★★ ★

HERZLICH WILLKOMMEN!

Unser im romantischen Bad Sooden-Allendorf gelegenes 3-Sterne Hotel freut sich auf Ihren Besuch.

Das Hotel liegt zentral und ruhig im Kurviertel. Bis zum Kurpark und zur Fußgängerzone gehen Sie 1-2 Minuten. Die WerratalTherme und die Saline erreichen Sie in 4 Minuten. Das Hotel verfügt über eigene Parkplätze, 2 Liegewiesen, Cafétterasse, Restaurant, Bierstube und Fahrstuhl. Alle Zimmer sind mit Dusche/Bad, WC, Radio, Telefon, TV und größtenteils mit Balkon ausgestattet. Mehrere Badeärzte befinden sich in unmittelbarer Nachbarschaft.

Für Ihr leibliches Wohl sorgt das reichhaltige Frühstücksbuffet und gastronomische Spezialitäten aus unserer Küche.

Freuen Sie sich auf den freundlichen Service und gönnen Sie sich ein frisch gezapftes Bitburger Pils oder Köstritzer Schwarzbier in unserer rustikalen Bierstube.

Wir sind sicher, Ihnen angenehme und erholsame Stunden bieten zu können und freuen uns auf Ihren Besuch.



Zusatz:

- ✓ 90 Betten
- ✓ Bad, Dusche/WC, Föhn
- ✓ Parterre/Etage
- ✓ W-LAN kostenfrei
- ✓ Nichtraucherzimmer vorhanden
- ✓ Bitburger Bierstube
- ✓ sep. Rauchergastraum
- ✓ überwiegend Zimmer mit Balkon

Hotel Martina
 Familie Gukerle & Mansbart
 Westenburgstraße 1
 37242 Bad Sooden-Allendorf
 Telefon 05652-95290
 oder 2080 oder 2088
 Fax 05652-2732
 hotel-martina@t-online.de
 www.hotel-martina.de



Preise pro Tag und Person inkl. Frühstück in Euro

E2 R

EZ 40,00 - 60,00 / DZ 34,00 - 43,00 Zuschlag HP 15,00 / VP 24,00

Waldhotel Soodener Hof ★★ ★

Ausspannen vom täglichen Stress ... Wer möchte das nicht einmal tun? Kommen Sie zu uns und genießen Sie die Ruhe der Natur!

Das Waldhotel Soodener Hof profitiert von seiner einmalig ruhigen und erholsamen Lage direkt am Waldrand über den Dächern von Bad Sooden-Allendorf. Unser Hotelkomplex besteht aus vier Häusern (Haus Sooden, Allendorf, Waldblick und Werrablick). Diese sind fußläufig zu erreichen.

Die 57 individuell geschnittenen Zimmer und Suiten sind mit Dusche, WC, Haarföhn, Kosmetikspiegel, Sat-TV, Radio und Telefon ausgestattet. Einige der Zimmer besitzen einen Balkon mit einem herrlichen Blick über Bad Sooden-Allendorf. Ein Zimmer ist mit einem Himmelbett, acht Zimmer sind mit Wasserbetten ausgestattet. Des weiteren verfügt unser Hotel über eine Wellnesslandschaft mit Schwimmbad, finnischer Sauna, Aussensauna, Dampfsauna, einen Beauty Spa Bereich und großzügige Ruhezeiten im Innenbereich und auf unserer großen Sonnenterrasse.

In unserem Restaurant finden Sie eine gemütliche Umgebung in einer angenehmen, ruhigen Atmosphäre. Ob kulinarisch oder regional – unser Küchenchef verwöhnt Sie ganz nach Ihrem Geschmack.

Unser Waldhotel Soodener Hof erfüllt alle Erwartungen für Ihren privaten, geschäftlichen oder kurbedingten Aufenthalt.

Das Benessere Waldhotel Soodener Hof gehört zu der Benessere Hotelbetriebsgesellschaft mbH
Bahnhofstr. 10, 34587 Felsberg.



Zusatz:

- ✓ 106 Betten
(1 Familienzimmer)
- ✓ 57 Zimmer
(46 DZ, 11 EZ)
- ✓ Bad, Dusche/WC
- ✓ Zimmer mit Wasserbetten
- ✓ Parterre/Etage/Souterrain
- ✓ Entfernung zum Hauptbahnhof: 1,4 km
- ✓ Beauty Spa Vita Nova



Preise pro Tag und Person inkl. Frühstück in Euro

D2 R

DZ 47,50 / EZ 58,00 – Zuschlag HP 15,00



Parkhotel
Am Schwanenteich

Sie kommen als Gast und fahren als Freund

Romantik zu jeder Jahreszeit!

Das Parkhotel am Schwanenteich erwartet Sie in romantischer und ruhiger Lage im Herzen von Bad Sooden-Allendorf direkt am Kurpark. Die WerratalTherme, sämtliche Kureinrichtungen, Restaurants, das Kino, ein Fahrradverleih, Bushaltestelle und ein Badearzt befinden sich in unmittelbarer Nachbarschaft.

Bei uns finden Sie den Charme und die Gemütlichkeit eines kleinen und familiären Hauses.

In unseren freundlichen und modern eingerichteten Zimmern mit TV, Radio, Dusche und WC werden Sie sich wohlfühlen. Unsere hochwertigen Matratzen lassen Sie gut schlafen, und mit unserem reichhaltigen Schlemmerfrühstück beginnen Sie Ihren wohlverdienten Urlaubstag: Wandern am Fuße des Meißner, Radfahren entlang der Werra, Eintauchen in die einzigartige Wellnesslandschaft der WerratalTherme ...

Danach genießen Sie Kuchen und Getränke in unserem Café oder auf unserer sonnigen Terrasse mit schönem Blick auf den Schwanenteich oder entspannen auf den Sonnenliegen in unserem Garten.

Wir freuen uns auf Ihren Besuch!

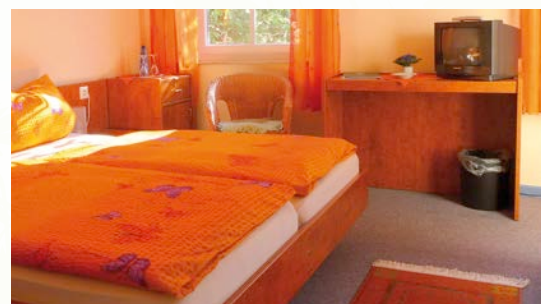


Parkhotel am Schwanenteich
Rosenstraße 4
37242 Bad Sooden-Allendorf
Telefon 05652-6000
Fax 05652-919668
info@parkhotel-schwanenteich.de
www.parkhotel-schwanenteich.de



Zusatz:

- ✓ 21 Betten
- ✓ 12 Zimmer (3 EZ, 9 DZ)
- ✓ Dusche/WC
- ✓ Parterre/Etage
- ✓ Aufenthaltsraum
- ✓ Bibliothek
- ✓ nur 100 m zur WerratalTherme
- ✓ 250 m zum Bahnhof
- ✓ „Genießer-Karussell“:
Abendmenüs in ausgewählten Restaurants (Tischreservierung nach Absprache) nur 12,50
- ✓ 1 Flasche Wasser bei der Anreise
- ✓ Kaffee-/Teeküche auf den Etagen (Nutzung kostenlos)
- ✓ kostenloser Internetzugang



Preise pro Tag und Person inkl. Frühstück in Euro

D3 R

EZ 40,00 / DZ 37,50 zzgl. 5,00 pro Zimmer bei Aufenthalt unter 3 Nächten

Zuschlag HP 12,50 (Genießer-Karussell)

Specials: Angebot 1/2015

5 Übernachtungen im Doppel-/Einzelzimmer, Willkommensgruß (Piccolo, Obst, Süßes)

1x Eintritt in die "WerratalTherme" (2 Std.), nur 199,00 € p.P. im EZ / 189,00 € p.P. im DZ

Weitere Angebote: siehe unsere Anzeigen auf Seite 36 oder auf unserer Internetseite

Änderungen vorbehalten



Herzlich Willkommen im EKKO's Hotel in Bad Sooden-Allendorf.

Es ist uns eine Freude, unsere Gäste mit einer einzigartigen Kombination von anspruchsvoll designten Zimmern, hochwertiger Gastronomie, vielseitigen Tagungs- und Veranstaltungsräumen sowie einer inspirierenden Umgebung zu begeistern. Dabei machen wir den Aufenthalt von Geschäftsreisenden und Seminarteilnehmern ebenso zu einem einmaligen Erlebnis, wie den unserer Urlaubsgäste.

EKKO's Kultur- und Tagungshotel
Brunnenplatz 1
37242 Bad Sooden-Allendorf
Telefon 05652-5876-4000
Fax 05652-5876-4999
rezeption@ekkos-hotel.de
www.ekkos-hotel.de



Zusatz:

- ✓ 87 anspruchsvoll designte Zimmer in den Kategorien Standard und Komfort
- ✓ 2 Suiten mit großer Panoramadachterrasse
- ✓ Brasserie mit Wintergarten (100 Sitzplätze) und Terrasse
- ✓ Weinrestaurant (50 Sitzplätze)
- ✓ Orange-Bar
- ✓ Pon's Bar
- ✓ Fitness- und Soft-Wellnessbereich mit finnischer Sauna und Kaltwasserbecken
- ✓ EKKO's Sportzentrum
- ✓ Hoteleigene Tiefgarage
- ✓ WerratalTherme in direkter Nähe
- ✓ 8 Tagungs- und Veranstaltungsräume für bis zu 800 Personen



Preise pro Tag und Person inkl. Frühstück in Euro

E3 R

EZ Standard 75,00 / DZ Standard 59,00 / EZ Komfort 85,00 / DZ Komfort 69,00

Suite (85 m²) 210,00 / Suite (120 m²) 260,00 (pro Zimmer)

Halbpension 19,00 / Vollpension 36,00

Hotel Pension Haus Hilgenfeld

"le petit hotel"

Freuen Sie sich auf entspannte Tage!

Ganz gleich, ob Sie ein ruhiges Wochenende planen, eine Tour mit Freunden, einen Kurzurlaub mit der Familie oder, ob Sie gerade auf Geschäftsreise sind, wir verstehen es, Ihren Aufenthalt zum Genuss werden zu lassen.

Sonntags ist Langschläfer-Frühstück bis 12 Uhr bei gutem Wetter auch auf der Terrasse oder im Garten. In der Vor- und Nachsaison gelten Sonderpreise.

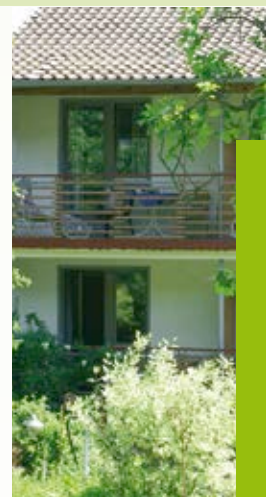
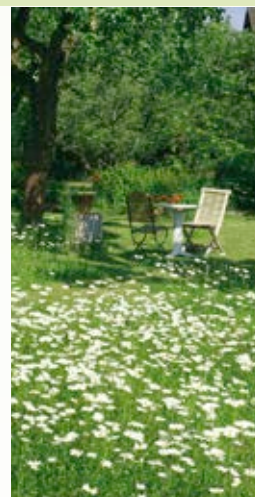
Wir liegen im Zentrum der 4 Kliniken: Sonnenbergklinik, Klinik Hoher Meißner, Klinik Kurhessen und Klinik Werra.

Besuchen Sie unsere Homepage!



Zusatz:

- ✓ 10 Zimmer (4 EZ, 6 DZ); Fewo 42 m²
- ✓ Dusche/WC
- ✓ reichhaltiges Buffet
- ✓ Produkte aus ökologischem Anbau
- ✓ Sonderpreise ab 1.11. – 30.3.



Hotel-Pension Haus Hilgenfeld
Freiherr-vom-Stein-Str. 23
37242 Bad Sooden-Allendorf
Telefon 05652-2324
Fax 05652-917516
hanne.schnaar@t-online.de
www.hotel-hilgenfeld.de



Preise pro Tag und Person inkl. Frühstück in Euro

C2 R

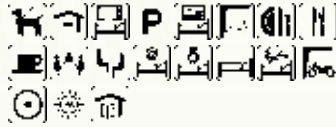
ÜF im EZ 38,00 – 42,00 / im DZ 34,00 – 36,00 – Zuschlag HP 9,00. Fewo 40,00

Hotel Werratal "Ihre Marktplatzgastronomie" mit Pfiff

Unser Haus liegt am romantischen Marktplatz im Stadtteil Allendorf.

Für Ihre Entspannung sorgt eine Sauna.

Unsere Küche bietet Ihnen Diät- und Vollwertkost sowie Fisch/Wild aus hiesigen Gefilden. Für Pensionsgäste gibt es ein Frühstücksbuffet, mittags und abends eine Menüwahl.



Zusatz:

- ✓ Bad/Dusche/WC
- ✓ Sat-TV
- ✓ Tagungsräume
- ✓ Leihfahrräder
- ✓ Hausprospekt



Küchenmaisterei
Ratskeller



Restaurant
Pelikan



Familie Pelikan
Kirchstraße 62
37242 Bad Sooden-Allendorf
Telefon 05652-2057
Fax 05652-4798
pelikan@hotel-werratal.de
www.hotel-werratal.com



Preise pro Tag und Person inkl. Frühstück in Euro

C5 R

EZ 45,00 / DZ 35,00 | ab 3 Nächte EZ 40,00 / DZ 30,00



Schloss Rothstein – Ihr Standesamt mit Blick ins Werratal

Sie möchten etwas
außergewöhnliches?

Dann lassen Sie sich trauen im
Standesamt von Schloss Rothstein,
in 303m Höhe, über den Dächern
von Bad Sooden-Allendorf.



Schloss Rothstein – Ihr Wanderziel im Werra Meißner Kreis

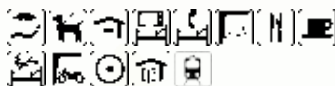
Schloß Rothstein
37242 Bad Sooden-Allendorf
www.schloss-rothstein.com
pelikan@hotel-werratal.de

Hotel Central

Behaglich eingerichtete Zimmer sorgen für eine
gemütliche Atmosphäre.

Zum Schlemmen, zum Verweilen und für
Festlichkeiten laden unsere gemütlichen Räume
ein. Im Winter verwöhnen wir Sie am behaglich
warmen Kaminfeuer mit Glühweinspezialitäten.

Im Sommer können Sie auf der Terrasse oder im
Biergarten das schöne Wetter genießen.



Zusatz:

- ✓ 8 Betten, 6 Zimmer (4 EZ, 2 DZ)
- ✓ teilweise Nichtraucher
- ✓ Dusche/WC
- ✓ Etage

Hotel Central mit Café-Restaurant
Haintor 3 | 37242 Bad Sooden-Allendorf
Telefon 05652-958870
Fax 05652-91361
escher@hotel-central-badsooden.com
www.hotel-central-badsooden.com



Preise pro Tag und Person in Euro

D2 R

DZ ca. 33,00-38,00 / EZ ca. 38,00 - 44,00

Hotel LR6

Hotel Restaurant LR6
Lange Reihe 6
37242 Bad Sooden-Allendorf
Telefon 05652 - 589434
Fax 05652 - 589-437
langereihe6@web.de
www.langereihe6.de

Hotel LR6 liegt ruhig und zentral in der Fußgängerzone, die rund um den Kurpark von Bad Sooden-Allendorf führt.

Modern und gemütlich eingerichtete Komfortzimmer mit stilvollen Bädern laden Sie ein, einen entspannten Urlaub zu verbringen.

Zusatz:

- ✓ 4 DZ (auch als 1 EZ nutzbar)
- ✓ eigene Parkplätze
- ✓ Pauschalarrangements
- ✓ Romantikwochenende
- ✓ Restaurant mit frischer saisonaler Küche
- ✓ Kinder bis 12 Jahre sind im Zimmer der Eltern kostenfrei



Preise Tag/p. P. in € ÜF im DZ ab 27,50 u. als EZ ab 35,00 / HP im DZ ab 35,00 u. als EZ ab 45,00

E3 R

Kirch- und Bibelgarten St. Crucis

Durch die hier angepflanzten Bäume, Büsche, Blumen, Gewürze und viele andere Pflanzen sollen die biblischen Texte anschaulich gemacht werden.

Von den etwa 120 in der Bibel genannten Pflanzen sind die ausgewählt worden, die im nordhessischen Klima gedeihen können. Die Pflanzen sind mit Namen und Bibelstellen gekennzeichnet. Bänke laden zum Verweilen und zum Nachschlagen in der Bibel ein.

Führungen unter Gemeindebüro St. Crucis
Tel. 05652 92198 oder E-Mail anneliese.driehorst@ekkw.de
Weitere Informationen unter www.kirch-bibelgarten.de



Grenzmuseum "Schiffersgrund"

Das thüringisch-hessische Grenzmuseum „Schiffersgrund“ im Naturpark Eichsfeld-Hainich-Werratal versteht sich als Mahnmal, Begegnungsstätte und Lernort an der überwundenen innerdeutschen Grenze und wurde als erstes und dienstältestes Grenzmuseum bereits am 3. Oktober 1991, dem ersten Jahrestag der Wiedervereinigung, eröffnet.

Alleinstellungsmerkmale für die Gedenkstätte:

- ✓ Fluchtversuch und Todesfall des Heinz-Josef Große
- ✓ Wanfrieder Abkommen (Whiskey-Wodka-Linie)

Führungen und Seminare:
Informationen und Anmeldungen unter der folgenden Adresse:

Gedenkstätte
Grenzmuseum „Schiffersgrund“
Platz der Wiedervereinigung 1
37318 Asbach-Sickenberg
Telefon 036087-98409
Fax 036087-98414
info@grenzmuseum.de
www.grenzmuseum.de



Allgemeine Hinweise

Das Preisangebot der Beherbergungsbetriebe entspricht dem Stand von Oktober 2014. Es hat grundsätzlich für das ganze Jahr 2015 Gültigkeit. Preisänderungen bleiben vorbehalten. Die Angaben über Preise, Einrichtungen und Ausstattung der Gästehäuser beruhen ausschließlich auf Angaben der einzelnen Vermieter. Die Preise sind Inklusivpreise und ggfs. abhängig von der Ausstattung der Wohneinheit und von der Aufenthaltsdauer. Bad Sooden-Allendorf hat Ganzjahresbetrieb. Die Kurtaxe wird separat berechnet.

Die Tourist Information wird nur als Vermittler unter Ausschluss jeglicher Haftung tätig. Darüber hinaus gelten die Gastaufnahme und Vermittlungsbedingungen für Beherbergungsleistungen (s. Seite 74).

Es wird darauf hingewiesen, dass die Reihenfolge der Häuser im Gastgeberverzeichnis aus den vorhandenen Sterne-

Klassifizierungen resultiert. Ansonsten wurde alphabetisch geordnet. Aus Gründen der Neutralität wird keine Empfehlung einzelner Betriebe gegeben.

Auf Seite 70 finden Sie auch den neuen Stadtplan Bad Sooden-Allendorf mit den Plänen der neun Ortsteile.

Anhand der Planquadrat-Angaben in den Anzeigen zeigt er Ihnen die genaue Lage des jeweiligen Gastgebers. Die Route führt Sie bequem zum entsprechenden Haus.

Café Feldmann & Pension Feldmann

Unser Betrieb liegt wunderbar zentral im Kurpark/Fußgängerzone. Für das liebe Gepäck können wir aber dennoch angefahren werden. Der Blick auf den Kurpark begeistert immer wieder unsere Gäste. Sie haben Sicht auf die 3 Soodener Wahrzeichen und Teile der historischen Altstadt. In der angenehmen Atmosphäre unseres Tages-Cafés verbringt man gern seine Zeit. „Entschleunigen“ ist angesagt. Viele unserer Gäste sagen uns immer wieder: „Wisst Ihr überhaupt, wie schön Ihr das hier habt?“ „Hier ist die Welt doch noch in Ordnung.“ „Die Zeit verstreicht hier wirklich langsamer.“

Was will man mehr – kommen Sie doch auch einmal zu uns. Helle, freundliche und saubere Einzel- oder Doppelzimmer, Appartements oder Ferienwohnungen erwarten Sie. Für liebe Haustiere haben wir auch unsere Möglichkeiten. Es gibt separate Nichtraucherzimmer. Für die Unterbringung Ihres Automobils oder der Zweiräder (mit oder ohne Motor) wird gesorgt. App./Fewo lassen sich aufbetten. Unser ausgesprochen reichhaltiges Frühstücksbuffet gibt es täglich bis 11 Uhr, bei schönem Wetter können Sie im Kurpark frühstücken. Ein optimaler Start in den neuen Tag. Gerne unterstützen wir Sie auch bei Ihren individuellen Aktivitäten.

Unser Betrieb liegt inmitten verschiedener, wunderschöner PREMIUM-Wanderwege (nächster Einstieg 400m).

Tages-Café/Restaurant mit eigener Konditorei und frischen regionalen/saisonalen Gerichten.

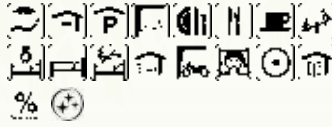
Neu: Velotel heißt unser unweit gelegenes historisches Fachwerkhaus (ein Baudenkmal) welches Radlern, Wanderern, Motorradfahrern, Kanuten und anderen Eintagsfliegen schicke Übernachtungsmöglichkeiten auch in Gruppenstärke bietet. Durch Aufbetten bis zu -20%. Zeitfahrern weisen wir den Weg zum nächsten Stoppomat auf den Hohen Meißner.



"Winterangebot"

7 Tage bleiben nur 6 Tage bezahlen von Dezember bis Februar

Gästezimmer:



Zusatz:

- ✓ Einzelzimmer
- ✓ Doppelzimmer
- ✓ Appartements
- ✓ Ferienwohnungen
- ✓ Aufbettungen und
- ✓ Mehrbettzimmer möglich

Ferienwohnung: Appartement:



Bei Feldmanns ist es gut für ... Essen, Trinken, Wohnen



Kostenlos E-Bike tanken.



Preise pro Tag und Person in Euro

E3 R

ÜF im DZ, Dusche/WC ab 31,00 – ÜF im EZ, Dusche/WC ab 31,00

ÜF im Einzel-Appartement, Dusche/WC ab 37,00

ÜF im Doppel-Appartement, Dusche/WC ab 35,00

Fewo/Bad/WC/ohne Frühst. ab 56,00/2 Pers., Teilnahme am Frühstücksbuffet jeden Tag möglich

Zuschlag bei Buchung unter 5 Tagen

App./Fewo-Preise inkl. Endreinigung exkl. täglicher Reinigung

Café Feldmann & Pension
Inhaber Gerhard Beier
Landgrafenstraße 5+6
37242 Bad Sooden-Allendorf
Telefon 05652-917878
webmaster@cafe-feldmann.de
www.cafe-feldmann.de

Cafe & Pension G ★★★★★ Meine Sonne ... Sole Mio

Unser Haus liegt in unmittelbarer Nähe zur Sonnenbergklinik, Klinik Hoher Meißner, Klinik Kurhessen und Klinik Werra.

In wenigen Gehminuten erreichen Sie das Zentrum von Bad Sooden und die Werratal-Therme.

Erleben und genießen Sie die wunderbar ruhige Lage unserer Pension mit schönem Blick ins Werratal und sogar bis nach Thüringen.

Unser urgemütliches Café mit Palmen, Wintergarten und Südtterasse lädt Sie mit selbstgebackenen Torten und Schwenkwaffeln zum verweilen ein.

Ausstattung:

- Dusche/WC incl. Föhn
- Balkon nach Zimmertyp
- kostenloses Wlan/Wifi + Telefon
- großer SAT-TV mit Internet
- Reichhaltiges Frühstücksbuffet
- kostenlose Parkplätze (nach Verfügbarkeit)
- Barrierefreier Zugang zum Café
- Zimmersafe
- Frühstücksraum/Freiterrasse mit Morgensonne und Blick ins Werratal



Zusatz:

- ✓ Minibar
- ✓ Getränkekühlschrank
- ✓ Gästekühlschränke
- ✓ Fitnessraum und Solarium
- ✓ Massageraum – hauseigener Physiotherapeut
- ✓ Garage für Fahrräder / Bikes
- ✓ kostenlose Nutzung vom Stadtbushaltestelle in 20 m Entfernung
- ✓ Wintergarten / Sonnenterrasse
- ✓ Kleine Bibliothek
- ✓ Kostenlose Bastel- und Handarbeitskurse
- ✓ Café mit sep. Raucherraum
- ✓ HP (Dine Around) Abendmenüs in versch. Restaurants

Familie Rabe | Hardtstraße 22
37242 Bad Sooden-Allendorf
Tel. 0 56 52 – 49 19
Fax 0 56 52 – 918 326
info@pension-sole-mio.de
www.pension-sole-mio.de

Preise pro Tag und Person inkl. reichhaltigem Frühstücksbuffet in Euro

C1 R

EZ ab 34,00 / im DZ mit Talblick ab 32,00 / DZ mit Balkon ab 34,00 / Zuschlag HP 12,50 (Dine Around)

Simone's Landhaus G ★★★★★

Unser Landhaus am Ahrenberg liegt in einem kleinen Ortsteil eingebettet zwischen Wald und Wiese auf einer Anhöhe über Bad Sooden-Allendorf im schönsten Teil des Werratal. Gemütlich eingerichtete Komfort-Zimmer mit Wohncke, Schreibtisch, Kühlbox, TV, Dusche/WC erwarten Sie. Es gibt ein reichhaltiges Frühstücksbuffet mit hofeigenen Produkten, Müsli-Bar im gepflegten Gesellschaftsraum, auch Diät ist möglich.

In unserer idyllischen Grillanlage mit Lagerfeuerromantik können Sie mit Ihrer Familie herrliche Abende erleben. Aktivitäten: Wandern und Walking auf markierten Wegen von der Haustür aus, Mountainbikestrecken, Radwandern, Wassertreten, Wassersport auf der Werra in malerischer Umgebung. Besuchen Sie den Aussichtspunkt Roskopfturm, die Burgruine Hanstein, Altenstein oder die Jugendburg Ludwigstein. Historische Fachwerkstädte: Hann. Münden, Heiligenstadt, Eisenach mit Wartburg.

Simone's Landhaus

Auf dem Ahrenberg 4 | 37242 Bad Sooden-Allendorf
Telefon 05652-2538 | Fax 05652-91604
landhaus@ahrenberg.de | www.ahrenberg.de

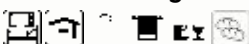
Pension:



Zusatz:

- ✓ 10 Zimmer (2 EZ, 9 DZ), NR
- ✓ Dusche/WC, Gästeküche
- ✓ Parterre/Etage
- ✓ Kreativ-Raum
- ✓ Waldrandlage, kein Durchgangsverkehr

Ferienwohnung:



Zusatz:

- ✓ 45 m², 2-3 Personen
- ✓ Wohncke, Dusche/WC,
- ✓ voll ausgestattete Küche

Ferienmalkurs:

- ✓ Kunstpäd. Leitung: Gitta Susann Vogel (immer 1. und 2. Augustwoche)

Preise pro Tag und Person in Euro

OT Ahrenberg

ÜF im DZ 27,00 / im EZ 30,00; FeWo 45,00 (ab 5 Tagen)



Appart- Pension

Haus Renate P★★★★

Das Nichtraucherhaus

Zimmer mit Frühstück

Appartement mit oder ohne Frühstück

Wir bieten Ihnen ein ruhiges, gepflegtes „Nichtraucherhaus“ mit Wohlfühl-Ambiente. In unmittelbarer Nähe zu den Kliniken Sonnenberg, BFA, LVA und Hoher Meißner und zum Nordic-Walking-Pfad. Komfortzimmer mit Dusche/WC, Kabel-TV und überwiegend Balkon sowie ein reichhaltiges Frühstück erwarten Sie. Ein gemütlicher Aufenthaltsraum mit Teeküche, Geschirr und Kühlschrank steht Ihnen außerdem zur Verfügung.

Unsere 70 m² große Sonnenterrasse mit herrlichem Panoramablick lädt zum Entspannen ein. Brötchen-Service (für Selbstversorger), Parkmöglichkeit, Fahrrad-Port, Fahrräder auf Anfrage.

Haus Renate | Karl-Heinz Böttner
Hardtstraße 4 | 37242 Bad Sooden-Allendorf
Telefon 05652-4260 oder 0171-2022747
Fax 05652-4260
service@pension-renate.de
www.pension-renate.de

Zimmer:



Zusatz:

- ✓ 4 EZ, 2 DZ, Parterre/Etage
- ✓ Dusche/WC, Polstermöbel
- ✓ Teeküche, Kühlschrank
- ✓ großes Frühstück, Lunchpaket

Appartement:



Zusatz:

- ✓ 1 Wohnraum, 1 Schlafrum bzw. kombinierter Wohn-/Schlafrum
- ✓ Parterre/Etage, Dusche/WC
- ✓ Küchenzeile, Polstermöbel
- ✓ Gartenhaus, evtl. Garage

Ansprechende Außenanlage!
Radfahrer sind willkommen!



Preise pro Tag und Person in Euro

D2 R

ÜF im DZ, Dusche/WC ab 30,00 – 38,00 / ÜF im EZ, Dusche/WC ab 32,00 – 40,00

2-Pers.-App. ab 22,50 (mit Frühst. ab 32,50), Einzel-App. ab 30,00 (mit Frühst. ab 38,00)

Haus Johanna

Unser Haus liegt direkt an der WerratalTherme.

Wir bieten Ihnen schöne, kreativ eingerichtete Zimmer, die zugleich auch hell und geräumig sind. Ein Gästekühlschrank ist vorhanden.

Reichhaltiges Frühstücksbuffet, Gartenpavillon mit gemütlicher Sitzgelegenheit (Grillmöglichkeit).

- Kinderfreundlich
- Kinderspielplätze in unmittelbarer Nähe
- Minigolfplatz nebenan
- Kurkliniken in wenigen Minuten zu erreichen
- Kurpark und Fußgängerzone in unmittelbarer Nähe
- Wandern und Radfahren in schöner Umgebung
- Nichtraucherzimmer
- Kurzübernachtung, Motorrad und Radfahrer sowie Hunde herzlich willkommen
- Für jung gebliebene ein kleiner Senioren "Trimm dich Pfad" am Minigolfplatz



Zusatz:

- ✓ 5 Zimmer (3 DZ, 2 EZ)
- ✓ Dusche/WC
- ✓ Telefon
- ✓ Etage
- ✓ Kinderermäßigung
Ermäßigung ab 14 Tage

Familie Granzow
Bismarckstraße 6
37242 Bad Sooden-Allendorf
Telefon 05652-2332
Fax 05652-9190043
www.haus-johanna.de



Preise pro Tag und Person in Euro

D3 R

ÜF im EZ ab 29,00

ÜF im DZ ab 27,00

1 EZ/DZ mit Dusche und Etagen WC 21,00-27,00

Klosterschänke

Das Gasthaus Klosterschänke ist ein idyllisches FachwerkGasthaus mit Straßencafé und Restaurant, zentral im Stadtkern gelegen. Eine angenehme Atmosphäre, nette Zimmer mit Dusche/WC und eine Ferienwohnung laden Sie herzlich zum Speisen und Übernachten ein. Die Klosterschänke ist unmittelbar am Radwanderweg gelegen. Fahrradunterstände sind selbstverständlich für unsere Fahrradfreunde vorhanden. Auch Kurzübernachtungen sind bei uns herzlich willkommen.

Und das Schönste:

Den Kurpark haben Sie direkt vor der Haustür, bis zur Werratal-Therme und den Kureinrichtungen sind es nur 250 m.

Klosterschänke
Herr Winkler
Am Thor 3
37242 Bad Sooden-Allendorf
Telefon 05652-2388
www.klosterschaenke-bsa.de

Pension:



Zusatz:

- ✓ 3 Doppelzimmer (auch als Einzelzimmer buchbar)
- ✓ Dusche/WC
- ✓ Etage/Souterrain
- ✓ Betriebspause
01.12.2014-15.02.2015

Ferienwohnung:



Zusatz:

- ✓ 35 m², 2-3 Personen (Schlafsofa)
- ✓ Dusche/WC
- ✓ Wohnraum, Schlafraum
- ✓ separate Küche
- ✓ Etage



Preise pro Tag und Person in Euro

E3 R

Pension: ÜF 28,00-37,50 – Zuschlag HP 8,00/VP 16,00

Fewo: 55,00-70,00

Ulrike's Pension am Kurpark

Die vegane Pension in der historischen Altstadt von Bad Sooden-Allendorf, OT Sooden.

Genießen Sie...

- Gemütlichkeit und Romantik im modernisierten Fachwerkhaus
- Ruhe und zentrale Lage
- schicke Gästezimmer, jedes Zimmer hat seine besondere, persönliche Note
- kurze Spazierwege zu den Kurkliniken, zur WerratalTherme mit Gradierwerk, Salzgrotte, Bahnhof und Kino
- Restaurants, Kultur, Wander- und Radwege, Cafes (fast) vor der Haustür.

Vegan frühstücken im gemütlichen Frühstücks- und Aufenthaltsraum: Wir servieren selbst gemachte frische Brotaufstriche, Obst- und Salatvariationen, veganen Käse, vegane Wurst, Saft oder Shakes, Kaffee/Tee/Kakao/ Matchatee. Bäckerbrötchen, Vollkorn und Marmeladen... Auf Wunsch Blätterteigvariationen, Smoothies, Müsli, auch Chiamüsli, „veganes Rührei“... Alles täglich frisch und abwechslungsreich.

... **persönlichen Service auch bei besonderen Wünschen!**

in Kooperation mit

VeggieHotels
konsequent vegetarisch



Zusatz:

- ✓ 5 Gästezimmer (1 EZ, 4 DZ)
- ✓ Parterre, Etage
- ✓ Kostenfreies W-Lan, Sat-TV
- ✓ 1 Zimmer mit Balkon
- ✓ Aufenthalts- und Frühstücksraum
- ✓ Originale Bildergalerie
- ✓ Veganes Frühstück
- ✓ Auf Wunsch veganes Abendessen möglich

Ulrike Heidak
Brunnenstraße 12
37242 Bad Sooden-Allendorf
Telefon 05652-9192177
info@pension-am-kurpark.de
www.pension-am-kurpark.de



Preise pro Tag und Person in Euro

E3 R

ÜF im DZ ab 28,00 – 35,00

ÜF im EZ ab 38,00 – 45,00

Weitere Informationen und aktuelle Angebote siehe Homepage.

Hof Sickenberg P ★★★★★

Auf dem Hof Sickenberg, einer unter Denkmalschutz stehenden Vierseithofanlage erwartet Sie ein kleines Paradies. Genießen Sie die absolute Ruhe. Hier haben Sie Zeit die Seele baumeln zu lassen. Tauchen Sie ab in die Welt der früheren Generationen. Leben Sie inmitten einer fast unberührten Natur in unmittelbarer Nähe zum Grünen Band, der ehemaligen innerdeutschen Grenze mit vielen Ausflugsmöglichkeiten in die Umgebung.

Preise pro Tag und Person in Euro **Sickenberg**

ÜF 37,50 ab 5 Tagen ermäßigt



Zusatz:

- ✓ Baubiologisch renovierte Zimmer
- ✓ Moderner Komfort
- ✓ Am Wochenende geöffnetes Hofcafé

Kristina Bauer | Sickenberg 9
37318 Asbach/Sickenberg
Telefon: 036087-976 96
Fax: 036087-977 36
info@hof-sickenberg.de
www.hof-sickenberg.de



Landgasthaus P ★★★★★ "Zum Stern"

Unser Haus befindet sich in Dudenrode, ca. 7,5 km von Bad Sooden-Allendorf entfernt. Es erwarten Sie gemütlich eingerichtete Zimmer. In unserem Lokal genießen Sie deftige Speisen (Mi. Ruhetag, Mo.-Fr. 14-17 Uhr geschlossen).

Rund um Dudenrode bieten sich viele Wander- und Ausflugsmöglichkeiten. Restaurant behindertengerecht.
Grünes Haus (alternative Energie)

Preise ÜF im DZ 26,50*-34,00 / im EZ 29,50*-38,00 – Zuschlag HP 11,00 (*ab 5 Nächte) OT Dudenrode



Zusatz:

- ✓ 4 Zimmer (1 EZ, 3 DZ); Etage
- ✓ Dusche/WC, TV
- ✓ Balkon, großer Saal
- ✓ vegetarische Kost auf Wunsch
- ✓ Wurst aus eigener Schlachtung
- ✓ Internet (W-Lan)

Cornelia Füllgraf | Klus 15
37242 Bad Sooden-Allendorf
Telefon: 05604-5386
Fax: 05604-916096
www.zum-stern-dudenrode.de



Haus Alte Post

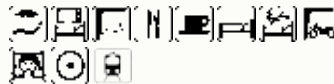
Unser schönes Fachwerkhäuschen liegt in ruhiger Lage im Herzen von Bad Sooden-Allendorf direkt am Kurpark. Unsere gemütlichen Zimmer sind mit TV, Kühlschrank, Dusche und WC ausgestattet. Die Werratal Therme und das Kurzentrum sind bequem zu Fuß zu erreichen.

Haus Alte Post | Fam. Pham-Hoàng
Wendischer Markt 1 | 37242 Bad Sooden-Allendorf
Telefon 05652-6014 oder 01522-9531062 | Fax 05652-918044
phamxuankhanh71@yahoo.com

Preise pro Tag und Person in Euro

E3 R

DZ (2 Personenbelegung) 1 ÜF 26,00 | ab 2 ÜF 24,00 / EZ 1 ÜF 29,00 | ab 2 ÜF 26,00



Zusatz:

- ✓ 6 Betten (EZ 2, DZ 2)
- ✓ Dusche/WC teilweise Bad
- ✓ W-Lan



Haus Breul

Unser Haus befindet sich seit über 100 Jahren in Familienbesitz. Ruhige zentrale Lage direkt am Kurpark oberhalb der Fussgängerzone.

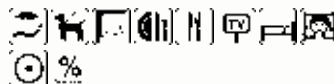
Badeärzte und Kureinrichtungen sind bequem zu Fuß zu erreichen. Bekannt gute Küche bei Menüwahl sind selbstverständlich.

Haben Sie weitere Fragen?
Wir sind für Sie da.

Preise pro Tag und Person in Euro

E2 R

ÜF 22,50 / HP + VP auf Anfrage



Zusatz:

- ✓ 10 Zimmer (5 EZ, 5 DZ)
- ✓ Parterre/Etage
- ✓ Dusche/WC, Etagedusche/WC
- ✓ Gästeküche
- ✓ Ermäßigung Vor- und Nachsaison
- ✓ Café saisonbedingt

Frau Mehmel
Rhenanusplatz 2-3
37242 Bad Sooden-Allendorf
Tel. 05652-2404 | Fax 918451



Haus Erika

Übernachtung mit Frühstück.

Wir liegen zentral zu Kurpark und WerratalTherme mit Kurmittelhaus (300 m). Unser gut eingerichtetes Haus liegt auf einem 1.700 m² großen, ruhig gelegenen Grundstück mit ausreichenden Parkplätzen. Radfahrer sind willkommen!

Familie Nguyen

Am Haintor 22 | 37242 Bad Sooden-Allendorf

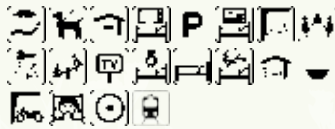
Telefon 05652-919061 (ohne Ton ca. 30 Sec) oder Telefon/Fax 05652-9279225

Handy 0152-22978291 | info@pension-erika-bsa.de | www.pension-erika-bsa.de

Preise pro Tag und Person inkl. Frühstück in Euro

D2 R

ab 3 Tagen im DZ 25,00 / EZ 28,00 – unter 3 Tagen einmaliger Aufschlag 5,00 p. P.



Zusatz:

- ✓ 26 Betten | 16 Zimmer (6 EZ, 10 DZ)
- ✓ Bad, Dusche/WC, TV/Föhn
- ✓ W-Lan kostenfrei
- ✓ Teeküche, Kühlschrank
- ✓ geöffnet von März bis November



Gästehaus Reins

Am Brunnen vor dem Tore – Herzlich willkommen! Wir möchten, dass Sie sich in unserem schön gelegenen Haus ungezwungen und in lockerer Atmosphäre wie zu Hause fühlen. Wir bieten Ihnen ein reichhaltiges Frühstück, eine Gästeküche ist vorhanden.

Frau Reins

Wilhelm-Büchner-Straße 11

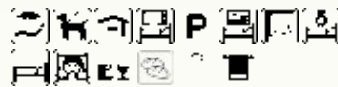
37242 Bad Sooden-Allendorf

Telefon 05652 - 3265

Preise pro Tag und Person in Euro

D6/7 R

ÜF 20,00; App. 26,00/Fewo 30,00 – je weitere Person 8,00



Zusatz:

- ✓ 4 Doppelzimmer
- ✓ 1 App. 25 m², 2 Personen
Wohn-/Schlafraum, Kochnische
- ✓ 1 Fewo 50 m², 2-3 Personen
Wohnraum, Schlafraum
separate Küche
- ✓ Parterre/Etage, Dusche/WC
- ✓ ganzjährig geöffnet



Deutsches Haus

Gisela Kienzl

Ackerstraße 56

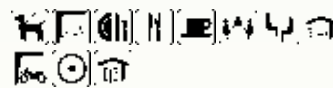
37242 Bad Sooden-Allendorf

Telefon 05652-2481 und 2525

Fax 05652-918164

www.deutsches-haus-bsa.de

Unser Haus befindet sich im Stadtteil Allendorf und ist seit 1910 in Familienbesitz. Diese lange Erfahrung und Tradition verpflichtet unser Haus, seine Gäste nach bestem Wissen zu bewirten. Ein gepflegtes Ambiente, abgestimmte Speisen und Getränke lassen Ihren Aufenthalt und Feier zu einem unvergesslichen Erlebnis werden.



Zusatz:

- ✓ 4 Zimmer (3 DZ, 1 EZ); Etage
- ✓ Dusche/WC; Sauna
- ✓ Hausmacherwurst, eigenes Wild
- ✓ Familienfeiern bis 50 Personen

Preise ÜF im DZ/EZ 27,50

D5 R



Gasthaus Krug

Erika Schreiber-Hildebrand

An der Hufe 11

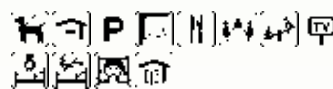
37242 Bad Sooden-Allendorf

Tel. 05652-2515 | Fax 05652-917790

kontakt@gasthaus-pension-krug.de

www.gasthaus-pension-krug.de

Erleben Sie rustikalen Landurlaub mit typischem nordhessischem Flair. In unserem direkt am Waldrand gelegenen Familienbetrieb genießen Sie alle Vorzüge eines ländlich geprägten Umfeldes: die Verbundenheit mit der Natur, den Genuss regionaler Produkte und die Möglichkeit für einen ruhigen und erholsamen Urlaub. Ganz weit weg vom Alltag und ganz nah dran an der Natur.



Zusatz:

- ✓ 5 Doppelzimmer
- ✓ Dusche/WC
- ✓ Hausmacher-Wurst

OT Kammerbach

Preise ÜF im DZ 29,00 - ab 2 Nächte 27,00 - ab 4 Nächte 25,00 EZ-Zuschlag 3,00 – Zuschlag HP 11,00



Gästehaus Dietrich

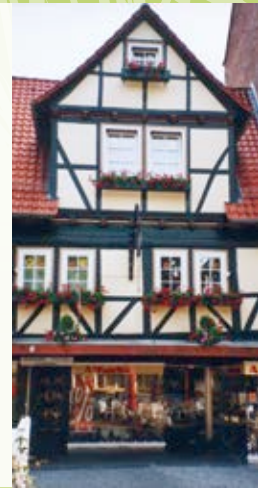
Schönes, gepflegtes Haus direkt im Kurpark freut sich, Sie begrüßen zu dürfen. Wir sind ein reines Nichtraucherhaus. Radfahrer sind willkommen. Ferienwohnung und Appartement mit TV.

Weinreihe 8
37242 Bad Sooden-Allendorf
Telefon 05652-3481



Zusatz:

- ✓ 1 EZ, 2 DZ (2. Etage), Dusche/WC
- ✓ Kabel-TV in Diele, Teeküche
- ✓ 1 Fewo 60 m² (1. Etage):
2 Zimmer, Diele, Bad, Küche
- ✓ 1 Apartment 18 m² (Partere):
Kochnische, Dusche/WC



Preise pro Tag und Person in Euro

E3 R

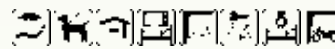
ÜF im EZ/DZ 22,00-25,00; Fewo 40,00; App. 21,50

Gästehaus Axt

Frau Axt
Königsberger Straße 15
37242 Bad Sooden-Allendorf
Tel. 05652-919706
Fax 05652-9190292
micha123@t-online.de

Freundliche, familiäre Privatpension, Zimmer mit großzügigem Frühstück. Nett eingerichtete Fremdenzimmer, nur 50 m von der Werra-Klinik entfernt, zum Zentrum ca. 5 Min. Fußweg. Eigener Fahrradverleih.

Wir freuen uns auf Ihren Besuch!
Familie Klaus Axt



Zusatz:

- ✓ 3 Zimmer (2 EZ, 1 DZ)
- ✓ Dusche/WC
- ✓ Fahrradverleih

Preise ÜF im DZ/EZ 25,00-28,00

C2 R



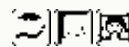
Gästehaus Hohmann

Ringstraße 14
37242 Bad Sooden-Allendorf
Tel. 05652-6570 und 2303

Das Gästehaus liegt in ruhiger Ortsrandlage.

Bis zum Stadtkern von Allendorf sind es nur 500 m.

Eine Anbindung zum Fahrradweg ist vorhanden.



Zusatz:

- ✓ 3 DZ, 1 EZ
- ✓ 7 Betten
- ✓ Dusche/WC

Preise ÜF 21,00

E6 R



Haus Lieselotte

Walter Lückert
Auf dem Ahrenberg 3a
37242 Bad Sooden-Allendorf
Stadtteil Ahrenberg
Tel. 05652-5946

Gemütlich eingerichtetes Doppelzimmer mit Kochgelegenheit, Spüle und Kühlschrank.

Wir sind ein kinderfreundliches Haus. Auch Haustiere sind erlaubt.



Zusatz:

- ✓ 1 DZ, Dusche/WC
- ✓ Parterre

Preis im DZ ab 22,00 pro Person und Nacht

OT Ahrenberg



Haus Stettinius

Herzlich willkommen im Haus Stettinius!

Sudetenstraße 51
37242 Bad Sooden-Allendorf
Tel. 05652-4695

Fühlen Sie sich in unseren Zimmern wie zu Hause und genießen Sie Ihren Aufenthalt in unserer idyllischen Fachwerkstadt.



Zusatz:

- ✓ 2 DZ; 1. Etage
- ✓ Bad, Dusche/WC



Preise ÜF 15,00

A6 R

Appartementvermietung

Eichenberg F ★★ ★

Ihre Nr. 1 in BSA – greifen Sie nach unseren Sternen!

W-Lan in allen Wohnungen

Erholung und Entspannung zu jeder Jahreszeit.

Wer braucht sie nicht, die Erholung und Entspannung vom täglichen Stress? Sie finden sie zu jeder Jahreszeit in unseren gemütlichen, voll eingerichteten Ferienwohnungen.

Es erwarten Sie schicke Ferienwohnungen in gehobener Ausstattung. Helle und freundliche Farben, ausgesuchte Kunstdrucke berühmter Künstler schaffen eine gemütliche Atmosphäre.

Alle Wohnungen sind mit Flachbildschirmen (Bild diagonale mindestens 81 cm) ausgestattet.

Unsere Gartenterrasse mit Liegewiese lädt Sie zum Entspannen im Grünen ein. Bis zur Werrataltherme, zum Gradierwerk und zur Fußgängerzone benötigen Sie nur wenige Gehminuten.



Fewos 50–60 m²

Am Haintor 12

- ✓ 2-3 Personen
- ✓ Dusche/WC
- ✓ 1 Wohnraum, 1 Schlafraum
- ✓ separate Küche
- ✓ Wintergarten/Balkon

Vorteile unseres Hauses:

- Waschmaschine, Trockner, Föhn
- ermäßigte Eintrittskarten für WerratalTherme und Solegrotte
- Massagen im Haus
- Getränkeservice
- Transfer von und zum Bahnhof
- die Badeärzte sind in direkter Nachbarschaft
- eigene Parkplätze
- keine weiteren Nebenkosten



Appartementvermietung
Eichenberg GmbH
Rita und Manfred Eichenberg
Büro: Bahnhofstraße 12
37242 Bad Sooden-Allendorf
Telefon 05652-6100 oder 3592
Fax 05652-6186
eichenbergfewos@aol.com
www.eichenberg-bsa.de

Preise pro Tag in Euro

D2 R

46,00 – 49,00 (ab 5 Tagen) bei 2 Personen

inkl. Endreinigung, Bettwäsche und Handtüchern, jede weitere Person 7,00

Specials

„Gesundheit durch Sole und Salz“

„Schöne Tage für Zwei“

Unsere speziellen Verwöhnangebote finden Sie auf unserer Homepage.

Ferienwohnungen/-häuser & Appartements



Nichtraucher-Ferienappartements zum Wohlfühlen.

Nur wenige Schritte vom Kurpark entfernt liegt unser familiär geführtes Haus – mit seiner über 100-jährigen Tradition – in wunderschöner ruhiger Ortslage. Wir bieten Ihnen die besten Voraussetzungen für einen erholsamen Aufenthalt - ob Sie Wandern, Fahrrad fahren, Wellness, Kur oder Natur genießen wollen.

Unsere 15 Komfort-Appartements (20 - 60 m²) für 1-4 Personen, 1 Wohnraum, 1 Schlafraum bzw. kombinierter Wohn-/Schlafraum, vorwiegend mit Balkon, voll ausgestattet mit Pantry-Küche, Kabel-TV, Durchwahltelefon, Bad mit Dusche/WC und Fön erwarten Sie.

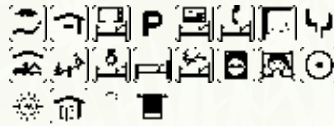
Verweilen Sie in unserem parkähnlichen Garten mit großer Liegewiese, oder entspannen Sie in unserem Hallenbad (28°C), dem Fitnessraum (2 Geräte) oder der Sauna.

Für unsere kleinen Gäste stellen wir gerne Reisebett und Hochstuhl zur Verfügung. Kinderspielgeräte im Garten sind vorhanden. Eine Frühstücksmöglichkeit finden Sie in direkter Nachbarschaft.

Bitte fordern Sie unseren Hausprospekt an, wir freuen uns auf Ihren Besuch.

Familie Apel

Familie Apel
Westerburgstraße 4
37242 Bad Sooden-Allendorf
Telefon 05652-9564-0
Fax 05652-9564-64
info@soederwald.de
www.soederwald.de



Zusatz

- ✓ 15 individuelle Komfortappartements 20–60 m², 1-4 Personen, davon 3 Appartements mit F☆☆☆☆ ausgezeichnet
- ✓ Hochparterre/Etage
- ✓ Jeweils voll eingerichtete Pantry-Küche, Flachbildfernseher, Radiowecker, Durchwahltelefon, Bad mit Dusche/WC und Fön
- ✓ 1 Wohnraum, 1 Schlafraum bzw. kombinierter Wohn-/Schlafraum
- ✓ Babybett und Hochstuhl auf Anfrage
- ✓ Wellnessbereich mit Hallenbad (28°C) und Sauna
- ✓ kostenfreie Parkplätze (soweit vorhanden)
- ✓ Frühstücksmöglichkeit in direkter Nachbarschaft
- ✓ Pauschalangebote
- ✓ Waschmaschine
- ✓ wöchentlicher Wäschewechsel



Preise pro Tag in Euro

D2 R

Einzelappartement 33,00 – 37,00

Doppelappartement 46,00 – 72,00

Jede weitere Person 10,00

Kinderermäßigung bis 14 Jahre

Specials

Zuschlag bei Buchung unter 3 Nächten 2,00 p. P./Nacht

Wer länger bleibt – zahlt weniger! 7 = 6 und 14 = 12



Gästehaus Roselieb F, P Ferienwohnungen - Ferienhaus - Zimmer

Ihre Adresse für einen erholsamen Urlaub in unserer herrlichen Landschaft. Lassen Sie sich in freundlicher und familiärer Atmosphäre von uns verwöhnen. Sie erwartet ein neues, gepflegtes, gut geführtes Haus mit erstklassigem Service, geschmackvoll, komfortabel eingerichtete Ferienwohnungen, oder Zimmer, mit Dusche/WC, TV und Balkon, oder Terrasse. Sie beginnen den Tag mit einem guten, reichhaltigen Frühstück. Im Aufenthaltsraum stehen Ihnen zusätzlich Geschirr, ein Gästekühlschrank und ein TV zur Verfügung. Die historische Altstadt und das Kurzentrum erreichen Sie in wenigen Gehminuten. Für Ihr Tagesprogramm sind wir Ihnen gerne mit Tipps und Informationen behilflich.

Ferienwohnung 40 m²: geschmackvoll, komfortabel, komplett eingerichtet, für 2 Personen allergikerfreundlich, DU/WC, TV, Radio, Schlafzimmer, Wohnzimmer, Küche, Balkon oder Terrasse.

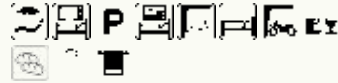
Ferienhaus: Ferienwohnung 60 m², geschmackvoll, komfortabel, komplett eingerichtet, im separaten Ferienhaus auf dem Grundstück: für 2 Personen (weitere Pers. auf Anfrage), Wohnraum mit TV, Küche, DU/WC, 2 Schlafräume, Außenterrasse. Bettwäsche,

Handtücher im Preis enthalten.
Ab 5 Nächten Endreinigung inklusive.

Zimmer: Mit Frühstück, geschmackvoll, komfortabel eingerichtet. DU/WC, TV, Balkon/Terrasse.

Ferienwohnungen 40 m²

Ferienhaus 60 m²:



Zusatz:

- ✓ Dusche/WC, Sat-TV
- ✓ Wohnraum, 1-2 Schlafräume
- ✓ separate Küche
- ✓ separater Eingang
- ✓ Parterre/Etage
- ✓ Brötchenservice

Zimmer mit Frühstück:



Zusatz:

- ✓ 2 DZ, Vermietung auch als 3-Bett-Zimmer
- ✓ Dusche/WC
- ✓ Etage

Alle Parkplätze befinden sich auf dem Grundstück. Betriebspause vom 01.11.-01.02.

Gästehaus Roselieb
Hannelore Roselieb
Eichweg 1 | 37242 Bad Sooden-Allendorf
Telefon 05652-1805
Mobil 0157-57977220



Preise pro Tag in Euro

B4 R

Zimmer ÜF (1 Pers.) ab 25,00; Fewo/Ferienh. (2 Pers.) ab 40,00, ab 5 Nächte Endr. inkl.

Ferienwohnungen Haus Hubertus Ferienhaus Vogelsang

Ruhe und Erholung finden Sie in idyllischer Lage direkt am Scheiderasen. Wir bieten Ihnen im Haus Hubertus drei komfortabel eingerichtete Ferienwohnungen mit Dusche/WC, Balkon bzw. Terrasse, Farb-TV, Telefon sowie Hausparkplätze. In naher Umgebung finden Sie Rad- und Wanderwege, auf denen Sie Ruhe und Entspannung finden. Vor dem Haus Hubertus liegt das Ferienhaus Vogelsang. Das massive Holz-Blockbohlenhaus ist im Landhausstil eingerichtet. Von hier haben Sie einen herrlichen Panoramablick über den Scheiderasen zum Diebesturm und den Soodener Bergen. Seine Lage und hervorragende Ruhe sind ein Garant für Ihren erholsamen Urlaub.



Zusatz:

- ✓ 40-65 m², bis 3 Personen
- ✓ Etage/Parterre
- ✓ Dusche/WC
- ✓ 1 Wohnraum, 1 bzw. 2 Schlafräume
- ✓ separate Küche
- ✓ Sonnenmarkisen
- ✓ W-Lan

Familie Hartebrod
Am Scheiderasen 75
37242 Bad Sooden- Allendorf
Telefon 05652-2974
www.haus-hubertus-bsa.de
hubertusbsa@aol.com



Preise pro Tag in Euro

B6 R

38,00 – 45,00 inkl. Endreinigung

Specials

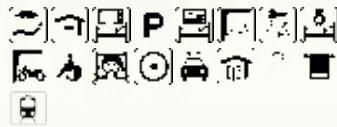
eine Wohnung mit Kaminzimmer, Blockhaus mit zusätzlichem Kachelkaminofen

Haus Lieberum

Mitten im Herzen von Bad Sooden befindet sich meine im Jahr 1851 erbaute Villa direkt am Kurpark. Modernisierte und gemütlich ausgestattete Appartements und Ferienwohnungen für 1-4 Personen, teilweise mit Balkon, laden zu Kur und Erholung ein.

Hinter meinem Haus finden Sie in einem großzügig angelegten Bauerngarten (mit Sitzcken und Liegewiese) Ruhe und Entspannung.

Edda Lieberum
Hinter dem Wahl 13
37242 Bad Sooden-Allendorf
Telefon 05652-2302
Fax 05652-589675
www.Haus-Lieberum.de
haus-lieberum@t-online.de



Zusatz:

- ✓ 6 Fewo/App.
- ✓ 31-55 m², 1-4 Personen
- ✓ Parterre/Etage
- ✓ separater Eingang
- ✓ Dusche/WC
- ✓ kombinierter Wohn-Schlafraum bzw. Wohnraum, 1 Schlafraum
- ✓ Kinderstuhl
- ✓ separate Küche

Auf Anfrage erhalten Sie ausführliche Informationen.



Preise pro Tag in Euro

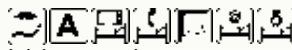
E3 R

37,00 – 47,00 inkl. Endreinigung – je weitere Person 8,00

Specials

Abholung vom Bahnhof. Mitfahrgelegenheit Golfplatz.

Ferienwohnung Am Kirschenrain



Ankommen und zu Hause sein.



Erleben Sie Urlaub in unserer liebevoll eingerichteten Ferienwohnung für 2-4 Personen. Im Wohn- und Schlafbereich finden Sie Parkettböden, übrige Räume Fliesen- und Marmorböden. Zur Wohnung gehören eine Terrasse und große Liegewiese zur Eigenutzung. Der hauseigene Bouleplatz lädt zu sportlicher Betätigung und Vergnügen ein.

Familie Finger | Am Kirschenrain 1
37242 Bad Sooden-Allendorf | Tel. 05652 2729
helga.finger@t-online.de | www.kirschenrain.de

Zusatz Ferienwohnung

- ✓ 80 m² 2-4 Personen
- ✓ Parterre, separater Eingang
- ✓ Badewanne, Dusche/WC - sep. WC
- ✓ W-LAN
- ✓ 1 Wohnraum, 2 Schlafräume
- ✓ Sep. Küche, Geschirrspülmaschine
- ✓ Waschmaschine
- ✓ hauseigener Bouleplatz
- ✓ Nähe Freibad

Preise pro Tag in Euro

D8 R

ab 55,00 für 2 Personen, jede weitere Person 9,00 | Preisnachlass in der Nebensaison



Haus Elfriede



Alltag vergessen – Ferien genießen

Gepflegtes Haus in ruhiger Ortsrandlage, Stadtteil Dudenrode – anerkannter Erholungsort, am Fuße des Meißners, 7,5 km vom Ortskern entfernt. Idealer Ausgangspunkt für Wanderer und Mountainbiker. Zimmer und Ferienwohnung: gehobene Ausstattung. DZ kann zur Ferienwohnung hinzugebucht werden. Fordern Sie unseren Hausprospekt an.

Am Wickenberg 7 | 37242 Bad Sooden-Allendorf
Tel. 05604-6191 | Fax 916777
elfriede.lueckert@web.de | www.haus-elfriede.info

Zusatz Ferienwohnung (Etage)

- ✓ 75 m² 2-4 Pers.:
- ✓ Etage, Dusche/WC
- ✓ Wohnraum, 2 Schlafräume
- ✓ separate Küche

Zusatz Doppelzimmer:

- ✓ Etage, Dusche/WC
- ✓ Kühlschrank

Preise pro Tag in Euro

OT Dudenrode

Fewo ab 6 Tage 30,00 inkl. Endr. – je weitere Person 5,00; ÜF im DZ 18,00



Haus Lesch F

Komfortabel und behaglich eingerichtete Ferienwohnung (2 Schlafzimmer, 2 Badezimmer), gemütliches 1-Zimmer-App. mit Terrasse zum Garten in ruhiger Südhanglage. Genießen Sie die freundliche Atmosphäre und liebevolle Ausstattung in gehobenem Ambiente. Wir freuen uns auf Ihren Anruf.

Familie Lesch
Eichsfelder Straße 16 | 37242 Bad Sooden-Allendorf
Tel. 05652-1424
www.ferienwohnung-lesch.de | FeWo-Lesch@t-online.de



Zusatz:

- ✓ 90 m²/40 m², 2-4 Personen, NR
- ✓ Etage/Souterrain, sep. Eingang
- ✓ Bad, Dusche/WC/Bademäntel
- ✓ 1 Wohnraum, 2 Schlafräume/ kombinierter Wohn-/Schlafr. (App.)
- ✓ sep. Küche m. Geschirrspüler/Kochnische
- ✓ Balkon/ Terrasse mit Markise
- ✓ Bettwäsche/Handtücher
- ✓ Betriebspause: November-Februar
- ✓ Hausprospekt



Preise pro Tag in Euro (nach Aufenthaltsdauer)

E8 R

Fewo 38,00-48,00 inkl. Endr. – je weitere Pers. 7,50/App. 25,00-31,00 inkl. Endr.

Haus Luib F

Lassen Sie sich überraschen!

- Apartment und Ferienwohnungen direkt am Kurpark
- Ruhige Lage – Gehobene Ausstattung – viele Extras
- Medizinische und Wellness-Behandlungen im Haus
- Vielfältige Sonderangebote auf der Homepage

Hannelore Alsenz
Rhenanusplatz 7 | 37242 Bad Sooden-Allendorf
Tel. 05652-2144 | Fax 9190079
www.Haus-Luib.de | Haus-Luib@t-online.de



Zusatz:

- ✓ 27/45/65 m², 1/2-4 Personen
- ✓ Parterre/Etage, 1 Wohnr., 1-2 Schlafr.
- ✓ barrierefreie Dusche/WC, sep. WC
- ✓ Kinderstühle, -bett und -spiele
- ✓ Bademäntel, Waschküche
- ✓ Infrarotsauna, Fitnessraum, W-Lan
- ✓ barrierefreier Zugang zum Haus



Preise pro Tag in Euro

E2 R

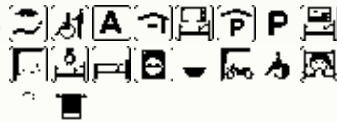
Fewo 65 m² ab 55,00 / Fewo 45 m² ab 45,00 inkl. Endr. – je weitere Person 10,00

Apartment (1 Pers.) 27 m² ab 25,00 – Haustier tägl. 4,00, mindestens aber 15,00

Haus Marianne F

Exklusive Ferienwohnungen in gehobener und gepflegter Ausstattung, am Klausberg in ruhiger Südhanglage. Allergikerfreundliche Zimmer mit Balkon bzw. großer Terrasse, Schlafcouch im 2. Wohnzimmer. Zusätzliches WC in oberer Wohnung mit Waschgelegenheit. Das Freibad liegt nur 250 m entfernt.

M. Lange
Eichsfelderstraße 12
37242 Bad Sooden-Allendorf
Tel. 05652-4950



Zusatz:

- ✓ 84 m²/74 m², je 4 Personen
- ✓ Parterre/Etage, sep. Eingang
- ✓ Bad, Dusche/WC
- ✓ je 1 Wohnraum, 1-2 Schlafräume, Zustellbett
- ✓ separate Küche
- ✓ Waschküche, Waschmaschine, Trockner



Preise pro Tag in Euro

D8 R

44,00 bzw. 46,00 inkl. Endreinigung – je weitere Person 9,00

Städt. Freibad: Wasservergnügen Open Air

Das Freibad in der Rothesteinstrasse im Stadtteil Allendorf bietet Schwimm- und Badespaß pur. Ein 50 m-Sportschwimmbecken mit Sprungturm, Schwimmer- und Nichtschwimmerbereich, ein modernes Planschbecken, sowie großflächige sonnige wie schattige Liegewiesen erwarten Badefreunde, Sportler und Erholungssuchende. Auch besteht die Möglichkeit, Fußball, Beach-Volleyball, Basketball und Tischtennis zu spielen. Vorhanden sind zudem ein Spielplatz und ein Kiosk. Als einen Höhepunkt veranstaltet die Schwimmabteilung des örtlichen Sportvereins jährlich ein großes Fest mit offenem Wettschwimmen.

Das Freibad ist vom 15. Mai bis ca. 31. August täglich zwischen 12.00 Uhr und 20.00 Uhr (während der hess. Ferien: 10.30-20.00 Uhr) geöffnet. Informationen zu allen Aktionen, Öffnungszeiten, Preisen, Wetter und Wassertemperatur: www.freibad-bsa.de oder Tel.: 05652 4057.



Ferienwohnungen/-häuser & Appartements

Ferienwohnung Anton F

Gemütliche gepflegte 2 Zimmer Wohnung mit Küche und Bad. Große möblierte Terasse. Ruhige zentrale Lage mit Blick zu den Bruchteichen direkt am Waldrand.

Lohbachweg 13a
37242 Bad Sooden-Allendorf
Tel. 05652-589355
roland-anton@t-online.de
www.roland-anton.de



Zusatz Ferienwohnung:

- ✓ 60 m², 2 Personen
- ✓ Getränkeservice
- ✓ Carport
- ✓ Abholservice
- ✓ Ermäßigung ab 14 Tage

Zusatz Doppelzimmer:

- ✓ Etage, Dusche/WC
- ✓ Kühlschrank



Preise pro Tag in Euro

G3 R

33,00 (ab 5 Tage) bei 2 Personen inkl. Endreinigung

Ferienwohnung Leis F

Genießen Sie Ihren Urlaub in unserer ruhig gelegenen Ferienwohnung mit Sauna. Im Außenbereich gibt es einen überdachten Freisitz, Sie können auch grillen. Radfahrer sind bei uns herzlich willkommen!

Erika und Günter Leis
Schulzengasse 2 | 37242 Bad Sooden-Allendorf
Tel./Fax 05652-2513
gunter.leis@gmx.net | www.ferienwohnung-leis.de



Zusatz:

- ✓ 90 m², 2-4 Personen; Etage
- ✓ Dusche/WC
- ✓ 1 Wohnraum, 2 Schlafräume
- ✓ separate Küche
- ✓ W-Lan
- ✓ 1 Kanu für 3 Personen steht kostenlos zur Verfügung



Preise pro Tag in Euro

D5 R

35,00 inkl. Endreinigung, je weitere Person 5,00

Haus Glorius F

Wir heißen Sie Willkommen in unserem historischen Komturhof! Wir begrüßen Sie im Herzen Allendorfs, in ruhiger Lage. Genießen Sie Ihren Urlaub in unseren liebevoll eingerichteten Wohnungen. Wir freuen uns auf Ihren Besuch! Vielfältige Angebote finden Sie auf unserer Homepage!

Gertrud Glorius
Hohlgasse 6 | 37242 Bad Sooden-Allendorf
Telefon 05652-2461 | info@ferienhaus-glorius.de
www.ferienhaus-glorius.de



Zusatz:

- ✓ 50 m²/60 m², je 2 Pers.
- ✓ Etage/Parterre, separate Küche
- ✓ Bad; Dusche/WC, Fön
- ✓ kombiniert- oder separater Wohn/Schlafraum
- ✓ W-Lan



Preise pro Tag in Euro

D5 R

30,00 / 32,00 inkl. Endreinigung

Gästehaus Alice

Ein denkmalgeschütztes Fachwerkhaus im Ortsteil Sooden. Das Haus hat komplett renovierte Zimmer und Gemeinschaftsräume und liegt direkt am Kurpark. In nur wenigen Minuten Fußweg erreichen Sie einen Bäcker, Metzger, Edeka-Markt und eine Apotheke. Die Werratal Therme ist nur 5 Minuten entfernt und es gibt in der Nähe öffentliche Parkplätze.

Gästehaus Alice | Inh. Olga Medyanik
Brunnenstraße 4 | 37242 Bad Sooden-Allendorf
Verwalter Reinhard Breitkopf
Tel. 05652 3387 | reinhard.breitkopf@t-online.de



Zusatz:

- ✓ 3 Zimmer (2 DZ, 1 Apartment mit 2 Schlafzimmern und Dusche)
- ✓ Dusche/WC 1. Etage
- ✓ WC im Erdgeschoss
- ✓ Wohnraum mit TV
- ✓ Speiseraum und Küche
- ✓ Balkon im 2. Stock
- ✓ WLAN-Anschluss
- ✓ Nichtraucher



Preise pro Tag in Euro

E3 R

DZ 45,00 inkl. Endreinigung, Apartment 70,00 inkl. Endreinigung

Gästehaus Anita

Sie finden bei uns freundlich eingerichtete Ferienwohnungen direkt im Zentrum von Sooden, ca. 150m entfernt von der WerratalTherme, Gradierwerk und Fußgängerzone. Wohn- u. Schlafz. sind getrennt, für mehr als 2 Pers. steht Ihnen ein Schrankbett im Wohnz. oder eine Fe-Whg mit 2 Schlafz. zur Verfügung. Ein überdachter Freisitz und ein Freisitz mit Sonnenschirm befinden sich auf dem Grundstück.

Anita Wachsmuth

Lindenallee 1 | 37242 Bad Sooden-Allendorf
Tel. 05652-4444 | Fax 05652-9190190



Zusatz:

- ✓ 2 Fewo, 1 App.; Parterre/Etage
- ✓ 34-68 m², 2-4 Personen
- ✓ Bad od. Dusche/WC
- ✓ 1 Wohnraum, 1-2 Schlafräume
- ✓ separate Küche bzw. Küchenzeile

Es steht Ihnen auch ein 1-Zimmer-App. Du/WC (24 m²) mit Küchenzeile und separatem Eingang im EG zur Verfügung.



Preise pro Tag in Euro

E3 R

35,00 – 39,00 inkl. Endreinigung – je weitere Person 6,00; 1-Zimmer-App. 29,00

Haus Bachner

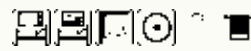
Gepflegte, liebevoll eingerichtete Ferienwohnungen in historischem Fachwerkhaus, separater Eingang.

Direkt am Werratalradweg, an der Werra und der historischen Stadtmauer gelegen.

Hausprospekt auf Anfrage.

Rosemarie Bachner

Bahnhofstraße 21
37242 Bad Sooden-Allendorf
Tel. 05652-2277



Zusatz:

- ✓ 30 bzw. 50 m², 2 Personen
- ✓ Etage
- ✓ Dusche/WC bzw. Bad
- ✓ kombinierter Wohn-/Schlafraum bzw. Wohnraum, Schlafraum
- ✓ separate Küche

Betriebspause:
01.11.13 – 01.03.14



Preise pro Tag in Euro

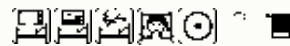
D5 R

30,00/35,00 inkl. Endreinigung – buchbar ab 5 Tage

Haus Doleisch

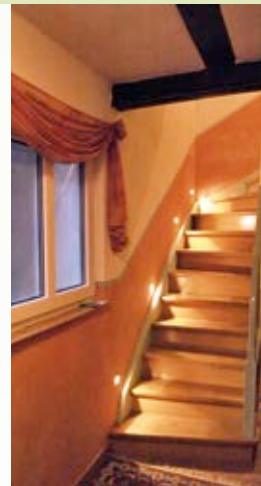
Verbringen Sie schöne Tage in einer gemütlichen Ferienwohnung im historischen Ambiente eines denkmalgeschützten Fachwerkhauses. Separater Eingang, ruhige zentrale Lage. 2 Fahrräder stehen nach Absprache zur Verfügung.

Am Graben 3 | 37242 Bad Sooden-Allendorf
rd@doleisch.de | www.doleisch.de
Anmeldungen über H. Kroll
Tel. 05652-2212 oder 0160-7021970



Zusatz:

- ✓ 45 m², 2 Personen
- ✓ Etage
- ✓ Dusche/WC
- ✓ 1 Wohnraum, 1 Schlafraum
- ✓ Kochnische



Preise pro Tag in Euro

E2/3 R

31,00 (ab 3 Ü) inkl. Endreinigung

Haus Füllgraf

Wohlfühlurlaub ... Wo? Bei uns!

Schöne Nichtraucher-Wohnung für 2–4 Personen, komplette Küche mit Essecke; Radio, CD, separater Eingang, 85m², Bad, WC, separate Dusche-WC, Markise, Fahrräder auf Anfrage

Gisela Füllgraf

Sudetenstraße 22a
37242 Bad Sooden-Allendorf
Tel. 05652-3365 | www.gisela.npage.de



Zusatz:

- ✓ 85 m², 4 Personen
- ✓ Etage
- ✓ Bad, WC
- ✓ Gäste-WC/Dusche
- ✓ 1 Wohnraum, 2 Schlafräume
- ✓ separate Küche
- ✓ Balkon mit Markise



Preise pro Tag in Euro

A6 R

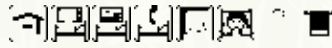
36,00 – 39,00 inkl. Endreinigung – je weitere Person 10,00

Ferienwohnungen/-häuser & Appartements

Haus Holiday

Sie haben es gefunden!

Nur für Nichtraucher: gepflegtes, ruhiges Appartement mit Balkon und vielen Extras. TV, Radio-Wecker, Spiele, Bücher etc. erwarten Sie in einer liebevollen Einrichtung, ebenso eine separate Küche und Duschbad. Genügend Parkplätze befinden sich direkt am Haus. Zur Therme oder den idyllischen Bruchteichen gehen Sie max. 10 Minuten. Rufen Sie an!



Zusatz:

- ✓ ca. 40 m², 2 Personen
- ✓ Parterre
- ✓ Dusche/WC
- ✓ kombinierter Wohn-/Schlafraum
- ✓ separate Küche

Dorothee Voigt
Konrad-Adenauer-Allee 3
37242 Bad Sooden-Allendorf
Telefon 05652-3519
Fax 05652-919667

Preise pro Tag in Euro

F3 R

28,00 - 32,00 inkl. Endreinigung



Ein schönes Stück von Bad Sooden-Allendorf ist der Stadtteil Dudenrode.

Paradiesische Zustände für Wanderer und Naturfreunde vor der imposanten Kulisse des hohen Meißners (754 m), dem König der nordhessischen Berge.

Von Dudenrode aus führen Sie gut ausgeschilderte Wanderwege durch intakte, unberührte Natur mit seltenen Pflanzen und Bäumen. Auf dem Premiumweg P 1 (13 km) gelangen Sie zu den schönsten Zielen auf dem Hohen Meißner. Eindrucksvolle Fernsicht gewährt der Panoramaweg Nr. 1 (7,5 km) rund um Dudenrode. In unmittelbarer Nähe erreichen Sie die Wanderziele Hilgershäuser Höhle, den Rosskopfturm oder den Bielstein mit Aussichtsturm. Auch die Mountainbike-Strecke führt direkt durch Dudenrode.

Gute Unterkünfte und Einkehrmöglichkeit laden zum Wohlfühlen und Verbleiben ein.

Fremdenverkehrsverein Dudenrode
www.dudenrode.de

1. Vors. Gerhard Schindewolf, Tel. 05604-1284
Klus 13, 37242 Bad Sooden-Allendorf
Zimmervermittlung: 05604/1892
E-Mail: fremdenverkehr@dudenrode.de

Haus Meißnerblick

F ★★★★★

Günter Sander
Am Mehlhof 2
37242 Bad Sooden-Allendorf
Telefon 05604-1667
Fax 05604-915111
Guenter-Sander@gmx.de
www.Meissnerblick.de

Unser neues gepflegtes Haus liegt ruhig am Fuße des Hohen Meißners im Naturpark, 7,5 km von BSA. Ideal für Wanderer und Biker. Großzügige Zimmer in gehobener Ausstattung mit herrlicher Aussicht laden zum Wohlfühlen ein. – Frühstücksservice. Haustiere auf Anfrage.
1 DZ, Ü/F, D/WC, auf Nachfrage



Zusatz:

- ✓ 65m² für 2 Personen, 1. Etage
- ✓ 1 Wohnraum, Wohnküche
- ✓ 1 Schlafr., 2 Betten
- ✓ Bad, Dusche, Telefon

Preise 32,00 - 38,00 inkl. Endreinigung – je weitere Person 5,00

OT Dudenrode



Ferienwohnung Haus Sissi

F ★★★★★

Marianne und Günther Bruhn
Eichsfelder Str. 14
37242 Bad Sooden-Allendorf
Tel. 05652-9191380 | 0177-1681255
mari-angi@gmx.de
www.mari-angi52.de

Unser Haus liegt im schönen Werratal. Es steht auf einem Grundstück mit Südhanglage auf dem sich eine überdachte Gartenterrasse mit anliegendem Gartenteich befindet. Die freundlich eingerichtete Ferienwohnung befindet sich in der 1. Etage und hat einen großen Balkon. Alles ist neu renoviert und lädt zum Wohlfühlen ein.



Zusatz:

- ✓ 87 m², 2-4 Pers. 1.Etage
- ✓ Bad mit Dusche, WC und großer Eckbadewanne
- ✓ 1 Wohnraum mit Eßecke
- ✓ 2 Schlafräume und Küche
- ✓ separater Eingang

Preise 32,00 (ab 7 Tage) – 44,00 inkl. Endreinigung – je weitere Person 7,50

E8 R



Ferienwohnung Stück

F ★★★★★

Familie Stück, Lehmkaute 2
37242 Bad Sooden-Allendorf
Telefon 05652-1410
info@ferienwohnung-stueck.de
www.ferienwohnung-stueck.de

Es erwartet Sie eine gepflegte, ruhige Ferienwohnung für schöne Urlaubstage in einem unter Denkmalschutz stehenden historischen Fachwerkhäuser. Fordern Sie unseren Hausprospekt an.
14 Tage wohnen, 13 Tage zahlen.



Zusatz:

- ✓ 85 m², 5 Pers.
- ✓ Parterre, separater Eingang
- ✓ Dusche/WC + separates WC
- ✓ 1 Wohn-, 2 Schlafräume
- ✓ separate Küche

Preise 41,00 inkl. Endreinigung u. Energiekosten – je weitere Person 7,00

OT Orferode



Haus Borkum

Familie Möhlhenrich
Hinter dem Wahl 12
37242 Bad Sooden-Allendorf
Telefon 05652-1862

Gepflegte Ferienwohnung mit eigener Terrasse, Fußbodenheizung und geräumigem Wohnzimmer.

Zentrale und ruhige Lage, ca. 5 Gehminuten bis zum Zentrum.



Zusatz:

- ✓ 50 m², 2 Personen
- ✓ Dusche/WC
- ✓ Wohnraum, Schlafraum
- ✓ separate Küche

Preise 38,50 inkl. Endreinigung – je weitere Person 7,00

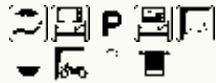
F3 R



Ferienhaus Dykun

Hans-Peter Dykun
Hörnestraße 46 | 37242 Bad Sooden-Allendorf
Telefon 05652-919514
gert.kleinguenther@arcor.de

Freier Blick zum Schloß Rothstein, direkte Lage am Werratal-Radweg. Angler, Radfahrer sind willkommen!



Zusatz:

- ✓ 75 m², 4 Pers.; Parterre/Etage
- ✓ Dusche/WC; separate Küche
- ✓ Wohnraum, 3 Schlafräume
- ✓ überdachte Terrasse, Liegewiese
- ✓ sep. Eingang

Preise 30,00 – je weitere Person 15,00. Endr. 30,00

OT Kleinvach



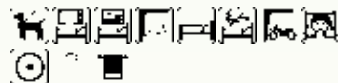
Haus Giese

Haus Giese
Weberstraße 66
37242 Bad Sooden-Allendorf
Telefon 05652-1616
mail@thomasgiese.eu
www.werratalradweg.eu

Fachwerkhaus in der Altstadt von Allendorf, zentral gelegen und ruhig zugleich. Es können bequem bis zu 4 Personen untergebracht werden.

Radfahrer willkommen!

Betriebspause
01.11.2013 – 31.03.2014



Zusatz:

- ✓ Wohnzimmer
- ✓ Wohnküche
- ✓ Schlafzimmer
- ✓ Bad mit Dusche, WC und Bidet

Preise bis 2 Pers. bis 5 Tage 33,00 / bis 2 Pers. ab 6. Tag 30,00 inkl. Endreinigung – je weitere Pers. 5,00

D6 R



Haus Hildebrand

Hauptstraße 1
37242 Bad Sooden-Allendorf
Telefon 05652-4106
Fax 05652-919947
www.haus-hildebrand.de

Drei Kilometer von Bad Sooden-Allendorf, am Fuße des Meißners, finden Sie unser Haus in ruhiger Lage im Grünen gelegen. Unsere gemütlichen Ferienwohnungen stehen Ihnen das ganze Jahr zur Verfügung.

Fordern Sie unseren Hausprospekt an!



Zusatz:

- ✓ 33 m²/43 m², je 3 Personen
- ✓ Parterre/Etage, Dusche/WC
- ✓ Wohn-/Schlaf- bzw. Wohnr., Schlafr.
- ✓ separate Küche

Preise 23,00 – 26,00 / 26,00 – 30,00 inkl. Endreinigung – je weitere Person 3,00

OT Orferode

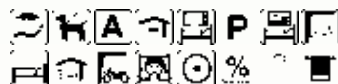


Gästehaus Jekel

Lange Reihe 10
Anfragen Café Reich
Bahnhofstr. 19
37242 Bad Sooden-Allendorf
Telefon 05652-2551

Unsere beiden Ferienwohnungen liegen zentral im Herzen von Sooden, in der Nähe sind Kurpark und Fußgängerzone.

Radfahrer sind bei uns willkommen!



Zusatz:

- ✓ 55 m²/60 m², je 2 Personen
- ✓ Etage
- ✓ Dusche/WC
- ✓ komb. Wohn-/Schlafr., Küchenzeile bzw. Wohnr., Schlafr., sep. Küche

Preise auf Anfrage

E3 R



Ferienwohnung im Kurtheater

Wulf Nöding
Hindenburgplatz 1
37242 Bad Sooden Allendorf
Telefon 05652-2356
kurtheater@t-online.de

Die Ferienwohnung liegt im Zentrum zwischen den Stadtteilen Bad Sooden und Allendorf gegenüber dem Gradierwerk im 1. Stock des Kurtheaters. Zum Solebewegungsbad beträgt die Entfernung nur 200 m.

Als Extra bieten wir Ihnen einen kostenlosen Kinobesuch pro Woche an.

Zusatz:

- ✓ 75m², 4 Personen
- ✓ ein freundlicher Wohnraum
- ✓ 2 separate Schlafräume
- ✓ gut ausgestattete Küche
- ✓ Badezimmer
- ✓ Haustiere auf Anfrage

Preise 40,00 inklusive Endreinigung

E3 R

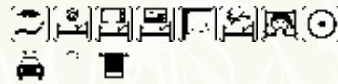


Lange Reihe 14

G. Waltermann u. U. Plenter
Lange Reihe 14
37242 Bad Sooden-Allendorf
Telefon 05652-9183339
u.plenter@gmx.de
www.ferienwohnung-
bad-sooden-allendorf.de

Unsere Ferienwohnung befindet sich am historischen Brunnenplatz, Kurpark und Fußgängerzone in Bad Sooden. Sie wurde 2011 komplett modernisiert und neu eingerichtet. Zentrale und ruhige Lage. Terrasse.

Zusätzliches Haus
Fewo: Terrasse, Du/WC
1 DZ: Teeküche, Du/WC



Zusatz:

- ✓ 60 m², 2 Personen, Parterre
- ✓ Wohnraum, Kochnische
- ✓ 1 Schlafraum, Dusche/WC
- ✓ und Haus 2x2 Personen
- ✓ 1 Fewo + 1 DZ, Du/WC

Preise ab 38,00 inkl. Endreinigung, Bettwäsche und Handtücher

E3 R



Haus Lieselotte

Walter Lückert
Auf dem Ahrenberg 3a
37242 Bad Sooden-Allendorf
Stadtteil Ahrenberg
Tel. 05652-5946

Gemütlich wohnen Sie in unserer Ferienwohnung – in ländlicher Gegend ruhig gelegen, 7 km von Bad Sooden-Allendorf entfernt.

Wir sind ein kinderfreundliches Haus!



Zusatz:

- ✓ 60 m², 2 Pers; Etage
- ✓ Bad mit Wanne/Dusche/WC/
Waschmaschine
- ✓ Wohnraum, Schlafraum, sep. Küche
- ✓ Kinderhochstuhl

Preise ab 37,00 zzgl. 16,00 Endreinigung

OT Ahrenberg



Haus Möhlhenrich

Hinter dem Wahl 10
37242 Bad Sooden-Allendorf
Telefon 05652-91484
Fax 05652-91485

Gemütliche Ferienwohnung mit eigener Terrasse, ruhig und zentral gelegen.

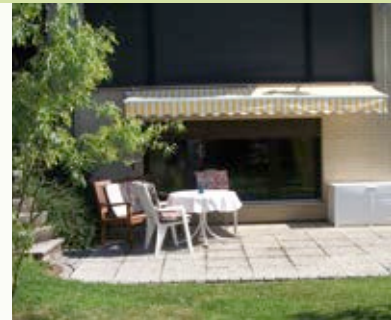


Zusatz:

- ✓ 40 m², 2 Personen; Parterre
- ✓ Dusche/WC, Bad
- ✓ Wohn- und Schlafraum
- ✓ Kochnische

Preise 32,00 inkl. Endreinigung

F3 R



FeWo Panoramablick

Andreas und Petra Ording
Hinter der Mauer 44
37242 Bad Sooden-Allendorf
Telefon 05652-3408
PanoramablickBSA@aol.com
www.FeWo-Panoramablick-BSA.npage.de
Hier finden Sie Ruhe und Erholung!

Zusatz:

- ✓ Dachgeschoss
- ✓ 45 m², max. 2 Erw., 3 Kinder
- ✓ Wohn-/Schlafraum
- ✓ sep. Küche, sep. Kinderzimmer
- ✓ Bad: Wanne, Föhn
- ✓ Fahrräder

Preise 40,00 (ab 3 Ü) inkl. Endreinigung - 55,00 (1-2 Ü)

C5 R



Gästehaus Schellhase

Gisela Schellhase
Ringstraße 42
37242 Bad Sooden-Allendorf
Tel. 05652-2945

Gerne begrüßen wir Sie in unserem gepflegten Haus mit familiärer Atmosphäre. Unser Gästehaus befindet sich unmittelbar am Radwanderweg und in der Nähe von Wanderwegen.

Fewo 49 m², 4 Pers., Parterre, separater Eingang, Dusche/WC, komb. Wohn-/Schlafraum, Kochnische Fewo ab 3 Nächte!



Zusatz:

- ✓ Betriebsdauer 01.05.-30.09.

Preise pro Tag und Person in Euro

E7 R

Fewo 34,00-36,00 inkl. Endreinigung – je weitere Pers. 5,00



Gästehaus Schostak

Klaus-Jürgen Schostak
Hainbachwiesen 3
37242 Bad Sooden-Allendorf
Tel./Fax 05652-3868

Unser Haus liegt 150 m von der Werraltherme und 100 m von der Werra-Klinik entfernt. Die Wohnungen sind hell und freundlich eingerichtet und sehr gut ausgestattet (u.a. Seniorenbetten, Senioren-WC). Über 5 Stufen und separaten Eingang erreichen Sie die im Hochparterre gelegenen Räume. Unsere Gäste sollen sich wie zu Hause fühlen.



Zusatz:

- ✓ 40 m²/38 m², 2-3 Personen
- ✓ Dusche/WC, Föhn
- ✓ Wohnraum, Schlafraum
- ✓ separate Küche

Preise 37,00 – 40,00 (je weitere Person 10,00) / 32,00 – 37,00 inkl. Endreinigung

D3 R



Lieber Gast,

auf den ersten Blick ist es nur "noch eine Steuer". Schaut man aber genauer hin, wird deutlich, dass die Kurtaxe wichtig ist... für die Heilbäder und Kurorte in Deutschland, aber auch für Sie, unsere Kurgäste/Kururlauber. Denn die Einnahmen fließen in die vielen attraktiven und interessanten Angebote, modernen Gesundheits- und Kureinrichtungen.

Lassen Sie sich verzaubern und vor allem genießen Sie die Kur oder Ihren Gesundheitsurlaub! Denn Kur heute ist ein Lebensgefühl, spannend, voller Energien und Geheimnisse.

Kurabgabe

Pro Person 2,60 Euro.

Ermäßigung wird in Höhe von 50 % auf Vorlage eines Schwerbeschädigtenausweises ab 70 % gewährt. (Bindend ist die gültige Kurbeitragsatzung.)

Die Kurtaxe macht's möglich

Sie können kostenlos in Anspruch nehmen:

- ✓ Benutzung des Stadtbusses
- ✓ Stadtführungen
- ✓ Geführte Wanderungen
- ✓ Geführte Radwanderungen* (Sommermonate)
- ✓ Kurkonzerte und Tanzveranstaltungen
- ✓ Leseraum
- ✓ Liegestühle am Gradierwerk*
- ✓ Besuch Salzmuseum (1 x pro Aufenthalt)
- ✓ Gratisführung im Grenzmuseum „Schiffersgrund“ Sa und So 11.30 Uhr

Sie erhalten zu ermäßigten Preisen:

- ✓ Eintritt zu Sonderveranstaltungen
- ✓ Spielgolf*
- ✓ WerratalTherme 3 Std. Bad
- ✓ WerratalTherme 4 Std. Bad/Sauna
- ✓ Eintritt Grenzmuseum „Schiffersgrund“
- ✓ Benutzung Freibad*

Änderungen vorbehalten. Stand 11/14.

*Saisonbedingt. Alle Preisangaben in Euro.



Mit dem Wohnmobil nach Bad Sooden-Allendorf ...

Der Platz liegt idyllisch auf einer Werrainsel direkt im Herzen der Badestadt: historische Altstadt und Kureinrichtungen in unmittelbarer Nähe, ein überaus reiches Angebot an Kultur- und Freizeitmöglichkeiten, Rad- und Wanderwegen sowie gastronomischen Anbietern.

Kurze Wege bieten dem Wohnmobilsten auch die Möglichkeit zur Nutzung der neuen WerratalTherme mit ihrer einzigartigen Saunalandschaft.

Der Platz auf dem Festplatz „Franzrasen“ im Stadtteil Allendorf ist geeignet für mehr als 100 Mobile. Das Gelände ist eben, teilweise asphaltiert bzw. geschottert. Alter Baumbestand spendet Schatten.

Ausstattung:

- ✓ Wasserversorgung
- ✓ Wasser- und Toilettenentsorgung
- ✓ Müllentsorgung
- ✓ 32 Stromanschlüsse à 16 Ampere

Service:

- ✓ Jeden Morgen frische Brötchen! Ein Bringdienst machts möglich.
- ✓ Kurzaufenthalt (30 min) in der WerratalTherme als Duscmöglichkeit für 2,50 €

Informationen

Touristinformation
Bad Sooden-Allendorf
Landgraf-Philipp-Platz 1/2
Telefon 05652-9587-0
Fax 05652-9587-109
touristinfo@bad-sooden-allendorf.de
www.bad-sooden-allendorf.de



Ab Ortseingang der Beschilderung folgen.
Am Franzrasen / Stadtteil Allendorf
GPS: 09° 58' 20" O / 51° 16' 17" N

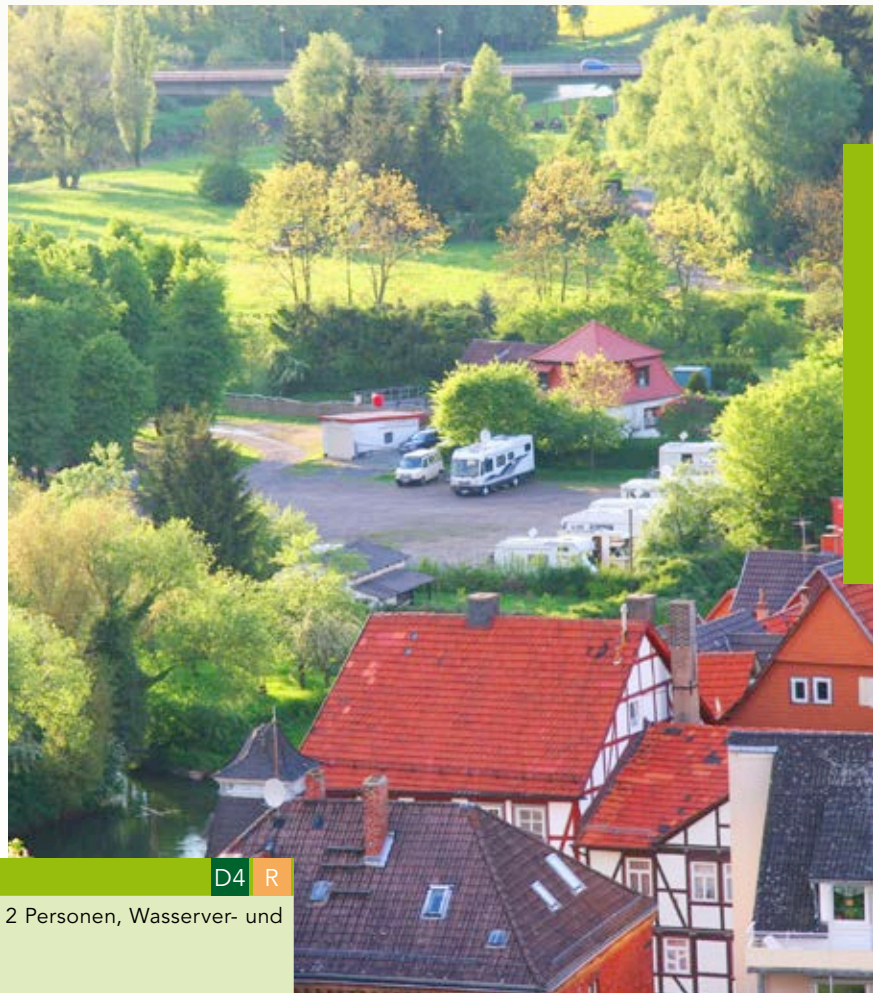
Ganzjährig nutzbar.

Ausnahme:

Erntedank- und Heimatfest (3. Wochenende im August).

Ausweichplätze sind vorhanden.

Fordern Sie unseren Wohnmobiltflyer an!



Preise

D4 R

Stellplatzgebühr: pro Mobil/Tag 8,00 Euro inkl. Kurtaxe max. 2 Personen, Wasserver- und Entsorgung sowie Müllentsorgung

32 Stromanschlüsse à 16 Amp.: 1 KW/h 0,50 Euro

ANGELN

Angelsportverein BSA e.V.
Tel. 05652-507281
www.asv-bad-sooden-allendorf.de
Werra-Fischerei-Genossenschaft
Tel. 05652-6226 oder 05651-2301
Angelerlaubnisscheine:
Shell-Tankstelle, Auf dem Steineckel 16
Tel. 05652-3400
Rathaus, Marktplatz 8
Tel. 05652-9585-322
Jahresfischereischein erforderlich

APOTHEKEN

Brunnen-Apotheke
Landgrafenstr. 4, Tel. 05652-91486
Hirsch-Apotheke
Kirchstr. 75, Tel. 05652-91417
Rats-Apotheke
Marktplatz 6, Tel. 05652-2522

ÄRZTE

Allgemeinmediziner
Herr Dr. Alberto Florez-Brosig,
Am Brauhaus 1, Tel. 05652-3133
Herr Dr. Winkelmann
Marktplatz 10, Tel. 05652-6665
Frau Dr. Pojezny
Am Haintor 3a, Tel. 05652-4939
Herr Dr. Kühlke
Rosenstr. 8, Tel. 05652-2466
Frau Dr. Guddack
Am Haintor 20, Tel. 05652-2311
Augenarzt
Frau Dr. Berghold
Ludwig-Rehn-Str. 4, Tel. 05652-2484
Badeärzte
Herr Kitzig
Kirchweg 3a, Tel. 05652-2249
Drs. Böhmert
Weberstr. 2, Tel. 05652-6627
Gynäkologen
Herr Dr. Protogerakis
Am Brauhaus 3, Tel. 05652-2020
Herr Schöbe
Waldisstr. 15, Tel. 05652-9192270
Orthopäden
Drs. Böhmert
Weberstr. 2, Tel. 05652-6627
Zahnärzte
Herr Faßhauer
Kirchweg 3a, Tel. 05652-2018
Drs. Köhne & ZA Hügli
Kirchstr. 70, Tel. 05652-2216
ZÄ Köhne | Lange Reihe 3, Tel. 05652-2617
Tierarzt
Drs. Vaupel-Kenter
Kalkweg 13a, Tel. 05652-919555
Tierärztliche Gemeinschaftspraxis
Rehbein&Rathge
Am Sportplatz 6, Tel. 05652-587529

Die aktuelle Ärzteliste bekommen Sie in der Tourist Information

AUGENOPTIKER

Augenoptik Heitzenröder
Auf dem Herrengraben 3
Tel. 91 85 55
Optik Emmelmann
Marktplatz 6
Tel. 9 15 50
Brille + Linse
Kirchstraße 51
Tel. 05652 3176

AUTOVERMIETUNG

Autohaus Stöber & Schmidt
Werrastr. 13, Tel. 05652-95840

BAHN-FAHRKARTEN

Reisebüro "Am Brunnen vor dem Tore"
Steintor 1, Tel. 05652-587801

BANKEN

Sparkasse Werra-Meißner
Rathofplatz 1 (Stt. Allendorf)
Tel. 05651-306306
Mo-Fr: 9.00 - 13.00 Uhr
Mo, Di: 14.00 - 17.00 Uhr
Mi Nachmittags geschlossen
Do, Fr: 14.00 - 18.00 Uhr
Volksbank Raiffeisenbank
Waldisstr. 3 (Stt. Allendorf)
Tel. 05652-95690
Mo, Di: 09.00 - 13.00 Uhr
14.00 - 17.00 Uhr
Mi: 09.00 - 13.00 Uhr
Do, Fr: 09.00 - 13.00 Uhr
14.00 - 18.00 Uhr

Geldautomat der Sparkasse

Fußgängerzone, Weinreihe (Stt. Sooden)

BEHINDERTENTREFF

Selbsthilfegruppe für Rollstuhlfahrer
Edelgard Ewald, Tel. 05652-1014

BOULE

im Park an der Landgrafenstraße
Kugeln können gegen Pfand im Café Feldmann ausgeliehen werden.
Boule-Spielen von der Initiative „aktiv älter werden“
Mo für Damen, Do für Herren
Landevisiau-Park (Stt. Allendorf)

BUSREISEN

Trube Touristik e.K.
Auf den Teichhöfen 5 (Stt. Sooden)
Tel. 05652-9199055

BÜCHEREI

Brunnenplatz 5 (Stt. Sooden)
Do 15.30 - 17.00 Uhr
jeden 1. Montag im Monat
18:30 - 19:30 Uhr

CAMPING-PLATZ

Camping-Oase, Wahlhausen
Oberdorf 82, Tel. 036087 - 98671

FAHRRADBOXEN

Insgesamt 10 Boxen stehen am Bahnhof zur Verfügung.

FAHRRAD / E-BIKE

Schülbe | Eschw. Landstr. 5,
Tel. 05652-928977
Eichenberg | Am Haintor 12,
Tel. 05652-2900
RADhaus | Kirchstr. 53,
Tel. 05652-589724
AXT | Königsbergerstr. 15
Tel. 05652-4416 oder 4800

FAMILIENZENTRUM

BSA E.V.
Weberstraße 48 (Stt. Allendorf)
Tel. 05652-917265
Bürozeiten
Mo-Do: 09.00 - 12.00 Uhr

FERNSEH-VERLEIH

Euronics Braun (2,00 € pro Tag)
Ackerstr. 18, Tel. 05652-4041

FREIBAD

mit Vorwärmanlage, 50-m-Bahn, 3-m-Sprungturm, Kinderplantschbecken, Rutsche, Spiel- und Liegewiesen; am Südhang des Stt. Allendorf gelegen, Tel. 4057

FUNDSACHEN

Fundbüro im Rathaus/
Ordnungsamt (Stt. Allendorf),
Tel. 05652-9585301
Außenstelle in der **Tourist Information** (Stt. Sooden),
Tel. 05652-95870

FUßPFLEGE

Beauty Insel
Bismarckstr. 1, Tel. 05652-917134
Patricia Turner u. Justyna Kruth
Kirchstraße 59, Tel. 05652-587918

GLOCKENSPIEL

Rathaus (Stt. Allendorf)
täglich 11.00 und 17.00 Uhr
wechselnde Glockenspiele

GOLFPLATZ

Golfclub Willershausen e.V.
(Herleshausen-Willershausen)
9-Loch-Course, Driving Range
Tel. 05654-92040
Golfclub Gut Wissmannshof
(Staufenberg Speele)
18-Loch-Course, Restaurant
Tel. 05543-910330

GRILLPLÄTZE

Überdachter Grill + Schutzhütte Sooden "An den Bruchteichen"
Anmeldung: Ordnungsamt
Tel. 05652-9585300
Dudenrode "Am Wickenberg"
Hilgershausen "Im Forellental"
Kleinvach "Brückenstr. 12"
Oberrieden "Am Kahlenberg"
Orferode "Dohlbachstr."
Infos bei den Ortsvorstehern

HÖRGERÄTE

K&K Das Hörkzentrum
Balzerbornweg 27
Tel. 58 76 23 005
Hörgeräte Studio Susanne
Am Gradienwerk 2a
(in der WerratalTheme)
Tel. 91 90 981

HUNDE

SERVICE FÜR HUND & HERRCHEN
Hundepension + Hundepflege
Werra-Meißner
Forsthaus Halbemark
Tel. 05652-3991
www.hundepension-werra-meissner.de
Hundepension Faßhauer
Tel. 0157-85922987, 05652-9199529
www.kleintierpenion-bsa.jimdo.com
Hundepflege
Helmut & Gunilla Thiede
Bad Sooden-Allendorf, Hardtstr. 24
Tel. 05652-3568
Hundesportverein:
Welpenspielgruppe, Agility-Training, Unterordnung auf dem Hundesportplatz/Rothesteinstraße
Infos und Kontakt: Hundesportverein
Bad Sooden-Allendorf
Frau Sarazin, Tel. 05652-9279542
christian@triolett.de

JUGENDZENTRUM

Tel. 05652-2727, juz.bsa@freenet.de
Offener Betrieb:
Mo: 15.30 - 20.00 Uhr
Di: 15.30 - 19.00 Uhr
Do: 14.00 - 19.00 Uhr
Fr: 15.30 - 20.00 Uhr
Hr. Woltmann: 0163-6055796

KANU

(siehe Wasserwandern)

KLINIKEN + KRANKENHÄUSER

Kurkliniken
nähere Informationen > S. 30-32
Klinik Werra (DRV)
Berliner Str. 3 | Tel. 05652-9510
Klinik Hoher Meißner
Hardtstr. 36 | Tel. 05652 - 550
Klinik Kurhessen (DRV Hessen)
Am Haintor 7, Tel. 05652-9530
Sonnenberg-Klinik
Hardtstr. 13 | Tel. 05652-541
Klinik Balzerborn | Balzerbornweg 27
Tel. 05652-5876-2000
Klinik Werraland
(Mutter-Vater-Kind-Kur),
Balzerbornweg 2, Tel. 05652-9550
Klinikum Werra-Meißner Eschwege
mit Dialysezentrum (15 km)
Elsa-Brändström-Str. 1,
Tel. 05651-820
Klinikum Werra-Meißner
Witzenhausen (15 km)
Steinstr. 18-24, Tel. 05542-5040

KIRCHEN & GOTTESDIENSTE

Evangelische Gottesdienste
So und Feiertage:
St. Marienkirche (Stt. Sooden):
9.30 Uhr
St. Crucis-Kirche (Stt. Allendorf):
10.30 Uhr
Hospitalkapelle (Stt. Allendorf)
nach Aushang
Katholische Gottesdienste
St. Bonifatius-Kirche
Sa: Vorabendmesse: 18.30 Uhr,
So: 10.30 Uhr
werktags: 19.00, Do: 8.30 Uhr
Landeskirchliche Gemeinschaft
Hohlgasse 4 (Stt. Allendorf)
Bibelgespräch Do: 19.30,
Gottesdienst jeden 2. So: 20.00 Uhr
Neuapostolische Gottesdienste
Ernst-Reuter-Platz 16 (Stt. Sooden)
Mi: 20.00 Uhr; So: 09.30 Uhr
Ev.-Luth. Brüdergemeinde
Hohlgasse 4, Tel. 05652-4145
Gottesdienstliche Versammlung
So 15:00 Uhr
Besichtigungen/Führungen:
Hospitalkapelle Mi: 16.00 - 17.00 Uhr
St. Crucis-Kirche
Winterkirche und Empore:
Täglich 09.00-18.00 Uhr
Kirch- und Bibelgarten St. Crucis
täglich, Führungen Tel. 92198
Margaretenkirche in Wahlhausen
Apr.-Okt. Mi 15.00 - 16.00,
Sa+So 14.30 - 16.30 Uhr,
Nov.-Mrz. Sa+So 14.30-16.00 Uhr
St. Marienkirche
täglich 09.00-17.00 Uhr

KURTAXE

(siehe Seite 66)

KUTSCHFAHRTEN

Tewes Tel. 05652-1849

PLANWAGENFAHRTEN

Schill Tel. 036075-526123

Terminvereinbarungen und Preise unter den o.g. Rufnummern

KEGELBAHNEN

Sportzentrum BSA

Am Bruch, Tel. 05652-918933

Kegel-Center

Lindenallee 6 | Tel. 05652-928888

KINO

Kurtheater & Atelier

Hindenburgplatz 1

Vorführungen: täglich 19.30 Uhr

Kinderkino: sonntags 15.00 Uhr

Seniorenkino: jeden 3. Mo. im Monat

E-Mail: kurtheater@t-online.de

Tel. 05652-2356

KURKONZERTE

Konzert- und Tanzveranstaltungen

entnehmen Sie bitte dem aktuellen Veranstaltungskalender

KURMITTEL

Vermittlung über die WerratalTherme

Tel. 05652-9587-80

MAL- UND KREATIVKURSE

Atelier Fred Nickstadt

Anfragen: Tel. 05652-9587-0

Hobby-Boutique – Inge Scharff

Marktplatz 13, Tel. 05652-4313

MODELLBAUCLUB

Modellclub Bad Sooden-Allendorf

Kontakt: Herr Barthel

Tel. 05652-1739

MUSIKSCHULE

BAD SOODEN-ALLENDORF

i.d. Rhenanusschule, Huhngraben 2

Tel. 05652-4678

MUSEEN

Grenzmuseum "Schiffersgrund"

bei Asbach/Sickenberg

Tel. 036087-98409

Täglich 09.00-17.00 Uhr

Luditzer Heimatstube

Brunnenplatz (Stt. Sooden), Besichtigungen auf

Anfrage unter Tel. 05652-9587-0

Salzmuseum Söder Tor

(Stt. Sooden)

Sa, So, Feiertage: 14.00-17.00 Uhr,

in den Sommermonaten auch

Mi: 14.00-17.00 Uhr

NATURHEILPRAKTIKER

Doris Fischer

Hardtstr. 1 | Tel. 05652-918424

Petra Hartebrödt-Vogel

Kirchstr. 45 | Tel. 05652-4586

Doris Stephan

Hainsmühle Asbacher Landstr. 20 | Tel. 05652-2047

Monika Gabrys

Hinter der Kirche 12, Orferode

Tel. 05652-4508

PHYSIOTHERAPIE/MASSAGEN

Physio Punkt, Petra Wamser

Landgrafenstr. 3 | Tel. 05652-9198023

Helmut Zimmermann

Weberstr. 2 | Tel. 05652-91414

Iris Rumscheidt

Langer Weg 3a | Tel. 05652-6941

Praxis Lauer

Kirchstr. 19 | Tel. 05652 - 2040

Ralf Tönnies

Anden Soletleichen 6 | Tel. 05652-587737

Manuela Propf

Kohlenstr. 2 (OT Kammerbach)

Tel. 05652-918494

Karl-Heinz Schröder

Ringstr. 29 | Tel. 05652-2904

PhysioFit, Kurmittelhaus in der

WerratalTherme,

Am Gradierwerk 2a

Tel. 05652-958751

PFERDE

Naturheilkunde für Pferde und

Pferdepension Doris Stephan

Hainsmühle, Asbacher Landstr. 20

Tel. 05652-2047

POST – SHOP IN SHOP

im Soodener Reisebüro Werrastr. 6

neben tegut-Markt (Stt. Sooden)

Bushaltestelle Werrastraße

Tel. 05652-958210

Mo-Fr: 9.00-18.00

Sa: 9.00-13.00 Uhr

REITEN

Naturhaus Alte Hainsmühle

Pferdepension mit Fachkompetenz

Western- und Freizeitreiten

(Keine Ausleihpferde)

Asbacher Landstr. 20

Tel. 05652-2049 und 2047

Reit- und Fahrverein

„Sickenberger Pferdefreunde“

Im Finstertal 4a, Termin-

vereinbarung: Tel. 05652-1672

Reit- und Fahrverein

Bad Sooden-Allendorf e.V.

Am Scheiderasen Termin-

vereinbarung: Tel. 05652-1206

ROLLSTUHL-VERLEIH

Aktiv-pro – Stramer & Stahlberg

Eschwege, Wendischer Markt

Tel. 05651-304701

Deutsches Rotes Kreuz, über „Frühau“

Kirchstr. 77 (Stt. Allendorf),

Tel. 05652-2304

SALZGULDEN

Die Stadtwährung kann bei vielen

Akzeptanzstellen eingelöst

werden.

SAUNA

siehe WerratalTherme

SCHACH

Schachklub Bad Sooden-Allendorf

Treffpunkt: Freitag, 19.30 Uhr,

Märchenstube, Brunnenplatz

Tel. 05652-2359

In den Sommermonaten auch Frei-

luftschach am Landgraf-Philipp-Platz

SCHÜTZENHAUS

Auf dem Steineckel 6

(Stt. Sooden)

Fr: 20.00 Uhr, Tel. 05652-2953

Bogentraining:

April-Sept. Fr: 18.00 Uhr

SPIELGOLF PLATZ

Hainbachwiesen (Stt. Sooden)

April - Oktober

Mo-Sa: 11.00-13.00 Uhr,

14.00-20.00 Uhr

So, Feiertage: 11.00-20.00 Uhr

Tel. 05652-917427

SPIELPLÄTZE

Stt. Bad Sooden: Weinreihe, Am

Tor

Stt. Allendorf: Am Brauhaus,

Egerländer Straße/Finstertal,

Zimmersweg, Im Eilse

SQUASH

siehe Tennishalle

STADTBUS

Der Stadtbus Bad Sooden-

Allendorf durchfährt die

Stadtteile Sooden und Allendorf

in stündlichem Rhythmus. Die

Zeiten und Preise entnehmen Sie

bitte dem aktuellen Aushang.

Besitzer einer Kurkarte fahren

kostenlos. Die Fahrkarten sind

direkt in den Bussen erhältlich.

STADTFÜHRUNG

Sooden: Mo 15.00 Uhr, Söder Tor

Allendorf: Fr 14.00 Uhr, Marktplatz

Historische Stadtführung am

2. Dienstag im Monat

Anmeldung: Tel. 05652-9587-0

Sonderführungen nach Vereinbarung,

Tel. 05652-9587-0 / 05652-3762

STÄDTISCHER

SENIORENTREFFPUNKT

Rathofstraße, Tel. 05652-4058

Regelmäßige Angebote: Mo - Sa

(siehe Veranstaltungskalender)

TAXI

Taxiruf Tel. 05652-4646 oder 2568

TAGESMÜTTER

Kindertagespflege Werra-Meißner

Mo - Fr: 09.00 - 12.00 Uhr

+ Mo 16.00 - 18.00 Uhr

Tel. 05651-3377003

TENNIS

Tennisanlage mit sechs

Spielfeldern Benutzungskarten

im Clubhaus. Zeitvereinbarung,

Tel. 05652-9190040

Sportzentrum BSA, zwei Spiel-

felder, Squash-Courts, Kegel-

bahnen, Sauna und Gastronomie,

Fitnessraum Zeitvereinbarung: Tel.

05652-918933

Tischtennisplatten

Spielgolfplatz am Schwanenteich

THERME

(siehe WerratalTherme)

TOURIST INFORMATION

(Stt. Sooden), Landgraf-Philipp-Platz 1-2

Mo - Fr: 9.00 - 17.00 Uhr

Sa: 9.00 - 12.00 Uhr

Auskunft im Salzmuseum

So: 14.00 - 17.00 Uhr

Tel. 05652-9587-0

URLAUBS-/KURZZEITPFLEGE

Seniorenzentrum Nettling

GmbH & Co. KG Rothesteinstr. 42

Tel. 05652-95550

Geriatrisches Zentrum „Rhenanus“

Am Gradierwerk 4

Tel. 05652-5876-1000

Geriatric Zentrum Balzerborn

Balzerbornweg 27

Tel. 05652-587621313

VERANSTALTUNGEN

Arztvorträge, Ausstellungen, Di-

avorträge, Gala-Abende, Kon-

zerte, Tanzveranstaltungen,

Theatergastspiele, volkstümliche

Veranstaltungen, regelmäßige

Kurkonzerte.

Die genauen Daten entnehmen

Sie bitte dem jeweiligen aktu-

ellen Veranstaltungskalender.

VERKEHRSLEITSYSTEM

Grundlage dieses Systems

ist eine Routenführung in 5

verschiedenen Farben, an das die

Vermieter angeschlossen sind.

Ausgangspunkt ist die Abfahrt

von der B27.

WALKINGTREFF

Lauf-Treff Walking und Nordic-

Walking der TSG Bad Sooden-

Allendorf.

Treffpunkt an den Bruchteichen;

Termine siehe VA-Kalender

WANDERN + RAD

großes Rad- und

Rundwanderwegnetz –

Kartenmaterial in der Tourist-Info

geführte Wanderungen

Donnerstag 14.00 Uhr,

Treffpunkt: Kurtheater (Kino)

geführte Radwanderungen

(in den Sommermonaten)

Samstag, 14.00 Uhr,

Anmeldung in der Tourist

Information | Tel. 05652-9587-0

WASSERWANDERN/WERRA

Campingplatz Werratal-

Witzenhausen

Tel. 05542-1465

„Kanurado“ Kanu-Verleih

Eschwege | Tel. 05651-2290515

Radler- und Kanurast Kleinvach

Fährgasse 6, Mobil: 0171-3697446

Krumos Kanus Tel. 06442-92118

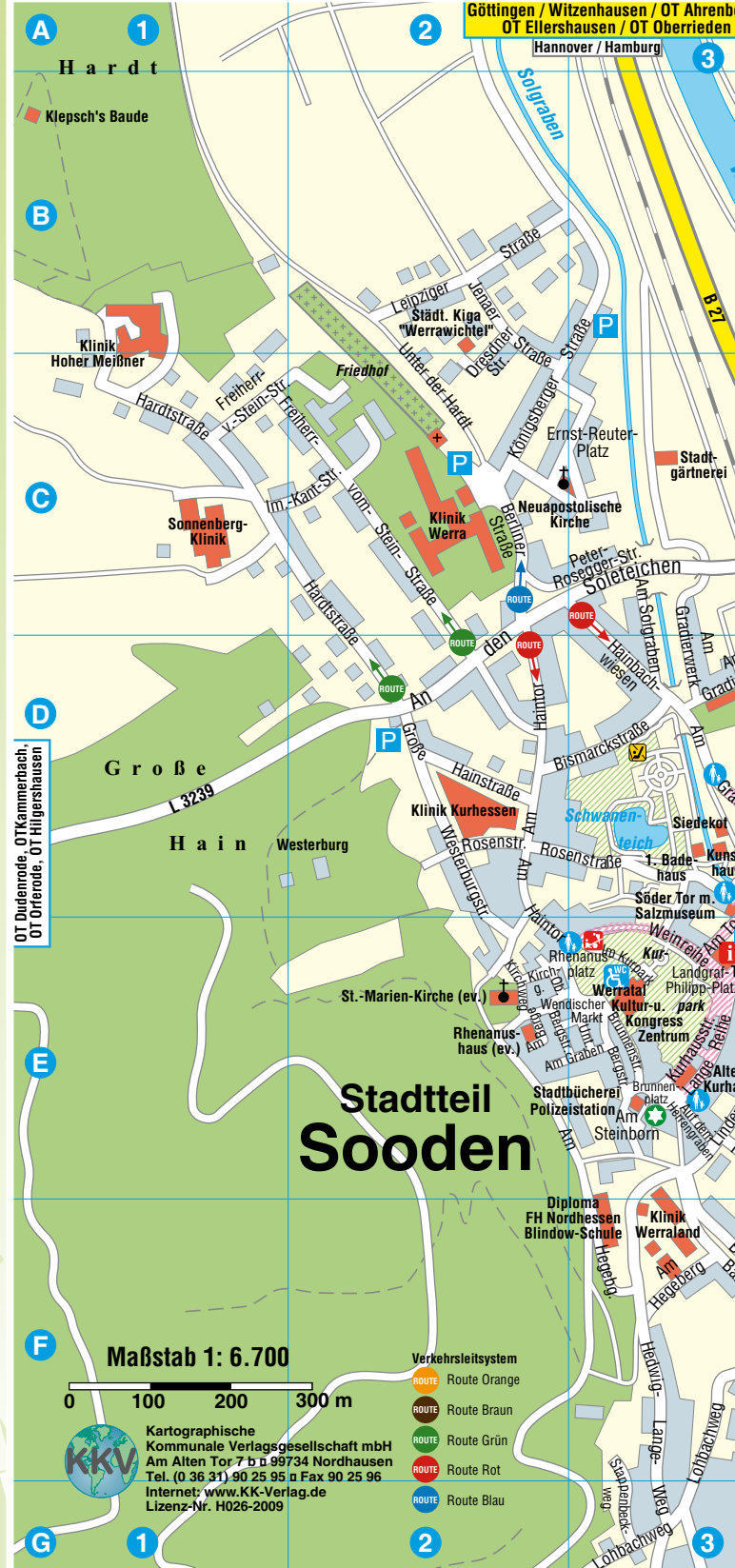
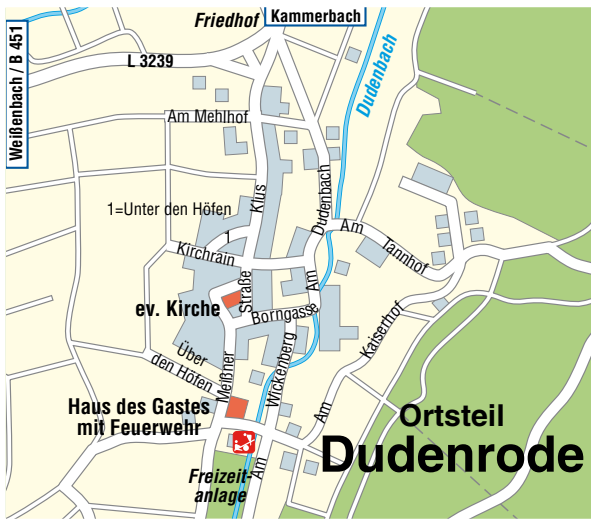
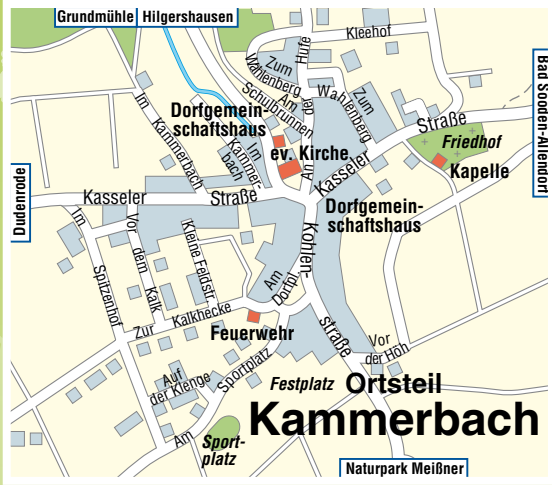
WASSERPEGEL WERRA

Automatische Ansage

Tel. 05652-19429

WASSERTRETSTELLEN

Am Scheiderasen (Stt. Allendorf)



Reisebedingungen für Pauschalangebote

Sehr geehrter Reisegast,

wir bitten Sie um aufmerksame Lektüre der nachfolgenden Reisebedingungen. Diese Reisebedingungen werden, soweit wirksam einbezogen, Bestandteil des Reisevertrages, den Sie mit der Stadt Bad Sooden-Allendorf, Abteilung Stadtmarketing/Tourist Information, – nachstehend „BSATI“ abgekürzt – als Reiseveranstalter abschließen. Diese Reisebedingungen gelten ausschließlich für die Pauschalangebote der BSATI. Sie gelten nicht für die Vermittlung fremder Leistungen (wie z. B. Gästeführungen und Eintrittskarten) und nicht für Verträge über Beherbergungsleistungen bzw. deren Vermittlung.

1. Vertragsschluss

1.1. Mit der Reiseanmeldung, die mündlich, telefonisch, schriftlich, per Fax, per E-Mail oder über das Internet erfolgen kann, bietet der Reisegast den Abschluss eines Reisevertrages auf der Grundlage der Reisebeschreibung und der Reiseinformationen, die der Buchung zugrunde liegen, verbindlich an.

1.2. Im Falle einer elektronischen Übermittlung des Buchungswunsches bestätigt die BSATI dem Gast unverzüglich auf elektronischem Weg dessen Eingang. Diese Eingangsbestätigung stellt noch keine Buchungsbestätigung dar und begründet keinen Anspruch auf Zustandekommen des Reisevertrages entsprechend dem Buchungswunsch des Gastes.

1.3. Der Reisevertrag kommt mit der Buchungsbestätigung der BSATI an den Reisegast zustande. Sie bedarf keiner bestimmten Form. Bei oder unverzüglich nach Vertragsschluss erhält der Reisegast die schriftliche Ausfertigung der Buchungsbestätigung übermittelt. Eine schriftliche Ausfertigung der Buchungsbestätigung kann unterbleiben, wenn die Buchung des Reisegastes kürzer als 7 Werktage vor Reisebeginn erfolgt.

1.4. Weicht die Buchungsbestätigung der BSATI von der Reiseanmeldung des Reisegastes ab, so liegt ein neues Angebot der BSATI vor, an welches diese 10 Tage ab dem Datum der Buchungsbestätigung gebunden ist. Der Vertrag kommt auf der Grundlage dieses geänderten Angebots zustande, soweit der Gast die Annahme dieses Angebots durch ausdrückliche Erklärung, Anzahlung oder Restzahlung erklärt. Entsprechendes gilt, wenn die BSATI dem Reisegast ein schriftliches Angebot für eine Pauschale unterbreitet hat.

1.5. Der die Buchung vornehmende Gast haftet für die vertraglichen Verpflichtungen von Gästen, für die er die Buchung vornimmt, wie für seine eigenen, soweit er eine entsprechende Verpflichtung durch aus-

drückliche und gesonderte Erklärung übernommen hat.

2. Leistungen, Leistungsänderungen

2.1 Die von der BSATI geschuldeten Leistungen ergeben sich ausschließlich aus dem Inhalt der Buchungsbestätigung in Verbindung mit der dieser zugrunde liegenden Ausschreibung des jeweiligen Pauschalangebots und nach Maßgabe sämtlicher, in der Buchungsgrundlage enthaltenen Hinweise und Erläuterungen.

2.2 Leistungsträger, insbesondere Unterkunftsbetriebe sowie Reisebüros sind von der BSATI nicht bevollmächtigt, Zusicherungen zu geben oder Vereinbarungen zu treffen, die über die Reiseausschreibung oder die Buchungsbestätigung hinausgehen oder im Widerspruch dazu stehen oder den bestätigten Inhalt des Reisevertrages ändern.

3. Anzahlung/Restzahlung

3.1 Mit Vertragsschluss (Zugang der Buchungsbestätigung) ist, soweit dies in der Buchungsbestätigung vermerkt ist, jedoch grundsätzlich bei Pauschalen, die Eintrittskarten enthalten, eine Anzahlung zu leisten, die auf den Reisepreis angerechnet wird. Sie beträgt 10% des Reisepreises und zusätzlich den ausgewiesenen Betrag der Eintrittskarte.

3.2 Die Restzahlung ist, soweit feststeht, dass die Reise nicht mehr aus den in Ziffer 7 dieser Bedingungen genannten Gründen abgesagt werden kann, 3 Wochen vor Reisebeginn zahlungsfällig, falls im Einzelfall kein anderer Zahlungstermin vereinbart ist. Bei Buchungen kürzer als 3 Wochen vor Reisebeginn ist der gesamte Reisepreis sofort zahlungsfällig.

3.3 Die BSATI ist als unmittelbare Einrichtung der Stadt Bad Sooden-Allendorf von der Verpflichtung zur Durchführung der Kundengeldabsicherung gemäß § 651k BGB befreit. Selbstverständlich ist ihr an die BSATI gezahltes Geld trotzdem sicher.

3.4 Ist die BSATI zur Erbringung der vertraglichen Leistungen

bereit und in der Lage und leistet der Reisegast Anzahlung oder Restzahlung nicht oder nicht vollständig zu den vereinbarten Fälligkeiten, ohne dass ein vertragliches oder gesetzliches Zurückbehaltungsrecht des Gastes besteht, so ist die BSATI berechtigt, nach Mahnung mit Fristsetzung vom Vertrag zurückzutreten und den Reisegast mit Rücktrittskosten gemäß Ziffer 4 dieser Bedingungen zu belasten.

4. Rücktritt durch den Kunden, Umbuchung

4.1 Der Reisende kann bis Reisebeginn jederzeit von der Reise zurücktreten. Es wird dringend empfohlen, den Rücktritt zur Vermeidung von Missverständnissen schriftlich zu erklären. Stichtag ist der Eingang der Rücktrittserklärung bei der BSATI.

4.2 In jedem Fall des Rücktritts durch den Reisetilnehmer steht der BSATI Ersatz für die getroffenen Reisevorkehrungen und die Aufwendungen der BSATI wie folgt zu, wobei gewöhnlich ersparte Aufwendungen und die gewöhnlich mögliche anderweitige Verwendung von Reiseleistungen berücksichtigt sind:

4.3 Die BSATI kann folgende Pauschalen berechnen:

a) bis zum 31. Tag vor Reisebeginn 10 % des Reisepreises

b) vom 30. bis zum 21. Tag vor Reisebeginn 20% des Reisepreises

c) vom 20. bis zum 12. Tag vor Reisebeginn 40% des Reisepreises

d) vom 11. bis zum 3. Tag vor Reisebeginn 60% des Reisepreises

e) ab dem 3. Tag vor Reisebeginn und bei Nichtanreise 90% des Reisepreises

4.4 Der Abschluss einer Reise-Rücktrittskosten-Versicherung wird dringend empfohlen.

4.5 Dem Reisegast bleibt es vorbehalten, der BSATI nachzuweisen, dass ihm keine oder wesentlich geringere Kosten entstanden sind, als die vorstehend festgelegten Pauschalen. In diesem Fall ist der Reisegast nur zur Bezahlung der geringeren Kosten verpflichtet.

4.6 Der BSATI bleibt es vorbehalten, abweichend von

den vorstehenden Pauschalen im Einzelfall eine höhere, konkrete Entschädigung zu fordern, wobei diese dem Reisegast konkret zu beziffern und zu belegen ist.

4.7 Werden auf Wunsch des Kunden nach Vertragsschluss Änderungen hinsichtlich des Reisetermins, der Unterkunft, der Verpflegungsart oder sonstiger Leistungen (Umbuchungen) vorgenommen, so kann die BSATI, ohne dass ein Rechtsanspruch des Reisegastes auf die Vornahme der Umbuchung besteht und nur, soweit dies überhaupt möglich ist, bis zum 31. Tag vor Reisebeginn ein Umbuchungsentgelt von Euro 26,00 erheben. Spätere Umbuchungen sind nur mit Rücktritt vom Reisevertrag und Neubuchung entsprechend den vorstehenden Rücktrittsbedingungen möglich. Dies gilt nicht für Umbuchungswünsche, die nur geringfügige Kosten verursachen.

4.8 Für Rücktritt und Umbuchung gilt, dass bei gebuchten Eintrittskarten Kosten, die durch die Rückgabe oder die Änderung entstehen, neben dem Umbuchungsentgelt bzw. der Rücktrittsent-schädigung gesondert zu bezahlen sind, soweit es der BSATI nicht gelingt, die Eintrittskarten anderweitig zu verwenden.

5. Obliegenheiten des Reisenden, Kündigung durch den Reisenden

5.1 Der Reisende ist verpflichtet, eventuell auftretende Mängel unverzüglich der BSATI anzuzeigen und Abhilfe zu verlangen. Ansprüche des Reisenden entfallen nur dann nicht, wenn die dem Reisenden obliegende Rüge unverschuldet unterbleibt. Eine Mängelanzeige gegenüber dem Leistungsträger, insbesondere dem Unterkunftsbetrieb ist nicht ausreichend.

5.2 Wird die Reise infolge eines Reisemangels erheblich beeinträchtigt oder ist dem Reisenden die Durchführung der infolge eines solchen Mangels aus wichtigem, der BSATI erkennbaren Grund nicht zuzumuten, so kann der Reisende den Reisevertrag nach den gesetzlichen Bestimmungen (§ 651e BGB) kündigen.

Die Kündigung ist erst zulässig, wenn die BSATI, bzw. ihre Beauftragten eine ihnen vom Reisegast bestimmte angemessene Frist haben verstreichen lassen, ohne Abhilfe zu leisten. Der Bestimmung einer Frist bedarf es nicht, wenn die Abhilfe unmöglich ist oder von der BSATI oder ihren Beauftragten verweigert wird oder wenn die sofortige Kündigung des Vertrages durch ein besonderes Interesse des Reisegastes gerechtfertigt wird.

5.3 Der Reisende hat Ansprüche wegen nicht vertragsgemäßer Erbringung der Reiseleistungen ausschließlich nach Reiseende innerhalb eines Monats nach dem vertraglich vorgesehenen Rückreisedatum gegenüber der BSATI unter der nachfolgend angegebenen Anschrift geltend zu machen. Eine fristwahrende Anmeldung kann nicht bei den Leistungsträgern, insbesondere nicht gegenüber dem Unterkunftsbetrieb erfolgen. Eine schriftliche Geltendmachung wird dringend empfohlen.

6. Besondere Obliegenheiten des Reisenden bei Pauschalen mit ärztlichen Leistungen, Kurbehandlungen, Wellnessangeboten

6.1 Bei Pauschalen, welche ärztliche Leistungen, Kurbehandlungen, Wellnessangebote oder vergleichbare Leistungen beinhalten, obliegt es dem Reisenden, sich vor der Buchung, vor Reiseantritt und vor Inanspruchnahme der Leistungen zu informieren, ob die entsprechende Behandlung oder Leistungen für ihn unter Berücksichtigung seiner persönlichen gesundheitlichen Disposition, insbesondere eventuell bereits bestehender Beschwerden oder Krankheiten geeignet sind.

6.2 Die BSATI schuldet diesbezüglich ohne ausdrückliche Vereinbarung keine besondere, insbesondere auf den jeweiligen Reisenden abgestimmte Aufklärung oder Belehrung über Folgen, Risiken und Nebenwirkungen solcher Leistungen.

6.3 Die vorstehenden Bestimmungen gelten unabhängig

davon, ob die BSATI nur Vermittler solcher Leistungen ist oder ob diese Bestandteil der Reiseleistungen sind.

7. Haftung

7.1 Die vertragliche Haftung der BSATI für Schäden, die nicht Körperschäden sind, ist auf den dreifachen Reisepreis beschränkt, soweit ein Schaden des Reisenden weder vorsätzlich noch grob fahrlässig herbeigeführt oder der BSATI für einen dem Reisenden entstehenden Schaden allein wegen eines Verschuldens eines Leistungsträgers verantwortlich ist.

7.2 Die BSATI haftet nicht für Angaben und Leistungsstörungen im Zusammenhang mit Leistungen,

a) die nicht vertraglich vereinbarte Hauptleistungen sind und nicht Bestandteil des Pauschalangebots der BSATI sind

b) für den Gast erkennbar und in der Reiseausschreibung oder der Buchungsbestätigung als Fremdleistung bezeichnet sind, und

c) die bei der Buchung des Pauschalangebots oder während des Aufenthalts als Fremdleistungen lediglich vermittelt werden (z. B. Kur- und Wellnessleistungen, Sportveranstaltungen, Theaterbesuche, Ausstellungen, Ausflüge usw.)

7.3 die nicht Bestandteil des Pauschalangebots der BSATI sind, insbesondere nicht für ärztliche Leistungen, Therapieleistungen, Massagen oder sonstige Heilanwendungen oder Dienstleistungen, die zusätzlich zur gebuchten Pauschale vermittelt werden, soweit diese Leistungen ausdrücklich als vermittelte Fremdleistungen gekennzeichnet sind. Soweit solche Leistungen Bestandteile der Reiseleistungen sind, haftet die BSATI nicht für einen Heil- oder Kurerfolg.

8. Rücktritt der BSATI

8.1 Die BSATI kann, wenn in der Reiseausschreibung für die entsprechende Reise auf eine Mindestteilnehmerzahl hingewiesen wird, beim Nichterreichen einer ausgeschriebenen oder behördlich festgelegten Mindestteilnehmerzahl bis 3 Wochen vor Reisebeginn vom Reisevertrag zurücktreten.

8.2 Die BSATI ist verpflichtet,

den Gast unverzüglich nach Eintritt der Voraussetzung für die Nichtdurchführung der Reise hiervon in Kenntnis zu setzen und ihm die Rücktrittserklärung unverzüglich zuzuleiten.

8.3 Ergibt sich schon vor Ablauf der in Ziffer 7.1 bezeichneten Frist, dass die Reise nicht durchgeführt wird, so ist die BSATI verpflichtet, den Rücktritt unverzüglich zu erklären.

8.4 Im Falle des Rücktritts erhält der Gast den eingezahlten Reisepreis unverzüglich zurück.

9. Nicht in Anspruch genommene Leistungen

Nimmt der Reisende einzelne Reiseleistungen infolge vorzeitiger Rückreise, wegen Krankheit oder aus anderen, nicht von der BSATI zu vertretenden Gründen nicht in Anspruch, so besteht kein Anspruch des Reisenden auf anteilige Rückerstattung. Die BSATI bezahlt an den Reisegast jedoch ersparte Aufwendungen zurück, sobald und soweit sie von den einzelnen Leistungsträgern tatsächlich an die BSATI zurückerstattet worden sind.

10. Verjährung

Ansprüche des Reiseteilnehmers gegenüber der BSATI, gleich aus welchem Rechtsgrund – jedoch mit Ausnahme der Ansprüche des Reisenden aus unerlaubter Handlung – verjähren nach einem Jahr ab dem vertraglich vorgesehenen Rückreisedatum. Schweben zwischen dem Reisenden und der BSATI Verhandlungen über geltend gemachte Ansprüche oder die den Anspruch begründenden Umstände, so ist die Verjährung gehemmt, bis der Reiseteilnehmer oder die BSATI die Fortsetzung der Verhandlungen verweigert. Die vorbezeichnete Verjährungsfrist von einem Jahr tritt frühestens 3 Monate nach dem Ende der Hemmung ein.

11. Gerichtsstand

11.1 Auf das gesamte Rechts- und Vertragsverhältnis zwischen dem Reisegast und der BSATI findet ausschließlich deutsches Recht Anwendung.

11.2 Soweit bei Klagen des Reisegastes gegen die BSATI im Ausland für die Haftung der BSATI dem Grunde nach nicht deutsches Recht angewendet

wird, findet bezüglich der Rechtsfolgen, insbesondere hinsichtlich Art, Umfang und Höhe von Ansprüchen des Kunden ausschließlich deutsches Recht Anwendung.

11.3 Der Reisegast kann die BSATI nur an dessen Sitz verklagen.

11.4 Für Klagen der BSATI gegen den Reisegast ist der Wohnsitz des Reisegastes maßgebend. Für Klagen gegen den Reisegast, bzw. Vertragspartner des Reisevertrages, die Kaufleute, juristische Personen des öffentlichen oder privaten Rechts oder Personen sind, die ihren Wohnsitz oder gewöhnlichen Aufenthaltsort im Ausland haben oder deren Wohnsitz oder gewöhnlicher Aufenthalt im Zeitpunkt der Klageerhebung nicht bekannt ist, wird als Gerichtsstand der Sitz der BSATI vereinbart.

11.5 Die vorstehenden Bestimmungen gelten nicht,

a) wenn und insoweit sich aus vertraglich nicht abdingbaren Bestimmungen internationaler Abkommen, die auf den Reisevertrag zwischen dem Reisegast, Kunden und der BSATI anzuwenden sind, etwas anderes zugunsten des Kunden ergibt oder

b) wenn und insoweit auf den Reisevertrag anwendbare, nicht abdingbare Bestimmungen im Mitgliedstaat der EU, dem der Reisegast angehört, für den Kunden günstiger sind, als die nachfolgenden Bestimmungen oder die entsprechenden deutschen Vorschriften.

© Diese Reisebedingungen sind urheberrechtlich geschützt; RA Noll Stuttgart, 2004, 2005

Reiseveranstalter ist:
Stadt Bad Sooden-Allendorf,
vertreten durch den
Bürgermeister
Abteilung Stadtmarketing/
Tourist Information
Landgraf-Philipp-Platz 1-2
37242 Bad Sooden-Allendorf
Telefon 05652-9587-0
Fax 05652-9587-109
touristinfo@bad-sooden-allendorf.de

Gastaufnahme- und Vermittlungsbedingungen für Beherbergungsleistungen

Sehr geehrte Gäste der Stadt Bad Sooden-Allendorf,

die Stadt Bad Sooden-Allendorf, Abteilung Stadtmarketing/Tourist Information, – nachstehend „BSATI“ abgekürzt – vermittelt als Buchungsstelle Unterkünfte der örtlichen Leistungsträger entsprechend dem aktuellen Buchungsangebot. Vertragliche Beziehungen entstehen direkt zwischen dem Beherbergungsbetrieb und dem Gast. Die nachfolgenden Bedingungen werden, soweit wirksam einbezogen, Inhalt des zwischen dem Beherbergungsbetrieb, nachfolgend „BHB“ abgekürzt und Ihnen zustande kommenden Beherbergungsvertrages. Bitte lesen Sie diese Bedingungen daher sorgfältig durch.

1. Abschluss des Beherbergungsvertrages, Stellung der BSATI

1.1. Mit der Buchung, die mündlich, schriftlich, telefonisch, per Telefax oder E-Mail erfolgen kann, bietet der Gast dem BHB, dieser durch die BSATI als Vermittler vertreten, den Abschluss eines Beherbergungsvertrages verbindlich an.

1.2. Der Beherbergungsvertrag mit dem BHB kommt mit der Buchungsbestätigung zustande, welche die als Vertreter des BHB vornimmt und die keiner bestimmten Form bedarf.

1.3. Die Buchung erfolgt durch den buchenden Gast, auch für alle in der Buchung mit aufgeführten Personen, für deren Vertragspflichtungen der buchende Gast wie für seine eigenen Verpflichtungen einsteht, sofern er eine entsprechende Verpflichtung durch ausdrückliche und gesonderte Erklärung übernommen hat.

1.4. Unterbreitet der BHB bzw. die BSATI dem Gast auf dessen Wunsch hin zunächst ein Angebot, so bietet der BHB dem Gast damit den Abschluss eines Beherbergungsvertrages nach Maßgabe der Leistungsbeschreibung in diesem Angebot verbindlich an. In diesem Fall kommt der Vertrag dadurch zustande, dass der Gast dieses Angebot annimmt, was, soweit im Angebot nichts anderes vermerkt ist, schriftlich, mündlich, per Telefon, per Fax oder per E-Mail geschehen kann.

1.5. Bei Buchungen durch Firmen, Reise-büros, Reiseveranstalter, Vereine, Volkshochschulen, Schulen, Schulklassen oder anderen Gruppen ist Auftraggeber – und damit Vertragspartner des BHB und Zahlungspflichtiger – die jeweilige Institution, soweit mit dem BHB nicht ausdrücklich vereinbart ist, dass die buchende Person lediglich als Vertreter der Gruppenmitglieder auftritt.

1.6. Soweit mit einzelnen Gästen oder Institutionen nach 1.4 eine Vorauszahlung vereinbart ist, so bewirkt Nichtzahlung der vereinbarten Vorauszahlung keine Aufhebung des Vertrages.

1.7. Die BSATI hat ausschließlich die Stellung eines Vermittlers der gebuchten Unterkunftsleistung.

2. Reservierungen

2.1. Unverbindliche Reservierungen, die zum kostenlosen Rücktritt berechtigen, sind nur bei entsprechender ausdrücklicher Vereinbarung mit der BSATI als Vertreter des BHB möglich. Ist eine solche Vereinbarung nicht getroffen worden, so führt die Buchung nach Ziffer 1 dieser Bedingungen grundsätzlich zu einem für den BHB und den Gast/ Auftraggeber rechtsverbindlichen Vertrag.

2.2. Ist eine unverbindliche

Reservierung vereinbart, so hat der Gast/Auftraggeber bis zum vereinbarten Zeitpunkt der BSATI Mitteilung zu machen, falls die Reservierung als verbindliche Buchung behandelt werden soll. Geschieht dies nicht, entfällt die Reservierung ohne weitere Benachrichtigungspflicht der BSATI. Erfolgt die Mitteilung, so gilt Ziffer 1.2 entsprechend.

3. Rücktritt

3.1. Im Falle des Rücktritts bleibt der Anspruch des BHB auf Bezahlung des vereinbarten Aufenthaltspreises einschließlich des Verpflegungsanteils bestehen. Der BHB hat sich eine anderweitige Verwendung der Unterkunft und ersparte Aufwendungen anrechnen zu lassen.

3.2. Nach den von der Rechtsprechung anerkannten Prozentsätzen für die Bemessung ersparter Aufwendungen hat der Gast bzw. der Auftraggeber an den Beherbergungsbetrieb die folgenden Beträge zu bezahlen, jeweils bezogen auf den gesamten Preis der Unterkunftsleistungen (einschließlich aller Nebenkosten), jedoch ohne Berücksichtigung etwaiger öffentlicher Abgaben wie Fremdenverkehrsabgabe oder Kurtaxe: bei Ferienwohnungen/ Unterküften ohne Verpflegung 90% bei Übernachtung/Frühstück 80% bei Halbpension 70% bei Vollpension 60%

3.3. Dem Gast/dem Auftraggeber bleibt es ausdrücklich vorbehalten, dem BHB nachzuweisen, dass seine ersparten Aufwendungen höher sind, als die vorstehend berücksichtigten Abzüge bzw. dass eine anderweitige Verwendung der Unterkunftsleistungen stattgefunden hat. Im Falle eines solchen Nachweises sind der Gast bzw. der Auftraggeber nur verpflichtet, den entsprechend geringeren Betrag zu bezahlen.

3.4. Der Abschluss einer Reise-Rücktrittskosten-Versicherung wird dringend empfohlen.

3.5. Die Rücktrittserklärung ist aus buchungstechnischen Gründen an die BSATI (nicht an den Beherbergungsbetrieb) zu richten und sollte im Interesse des Gastes schriftlich erfolgen.

4. Preise/Leistungen

4.1. Die im Prospekt angegebenen Preise sind Endpreise und schließen alle Nebenkosten ein, soweit nicht anders angegeben. Sie gelten pro Person.

4.2. Die vom BHB geschuldeten Leistungen ergeben sich ausschließlich aus dem Inhalt der Buchungsbestätigung in Verbindung mit dem gültigen Prospekt sowie aus etwa ergänzend mit dem Gast/Auftraggeber getroffenen

Vereinbarungen. Dem Gast/Auftraggeber wird ausdrücklich empfohlen, ergänzende Vereinbarungen schriftlich zu treffen.

5. Bezahlung

5.1. Der gesamte Aufenthaltspreis, einschließlich aller Nebenkosten, ist am Tage der Abreise zahlungsfällig, soweit nichts anderes vereinbart ist. Der BHB bzw. die BSATI als dessen Vertreterin können eine Anzahlung auf den Unterkunftspreis oder den kompletten voraus verlangen, wenn dies mit dem Gast/Auftraggeber entsprechend vereinbart worden ist.

5.2. Sind der Gast oder der Auftraggeber mit vereinbarten Vorauszahlungen im Verzug, so kann der BHB bzw. in dessen Vertretung die BSATI nach Mahnung mit Fristsetzung den Rücktritt vom Vertrag erklären und den Gast/Auftraggeber mit Kosten gemäß Ziffer 3.2 dieser Bedingungen belasten,

5.3. bei Aufenthalten von mehr als einer Woche eine Zwischenabrechnung erstellen, welche sofort zur Zahlung fällig ist.

6. Haftung des BHB und des BSATI

6.1. Die vertragliche Haftung des BHB für Schäden, die nicht Körperschäden sind, ist auf den dreifachen Aufenthaltspreis beschränkt, soweit ein Schaden des Gastes vom BHB weder vorsätzlich noch grob fahrlässig herbeigeführt wird oder soweit der BHB für einen dem Gast entstehenden Schaden allein wegen eines Verschuldens eines Erfüllungsgehilfen verantwortlich ist.

6.2. Die Gastwirtschaftung des BHB für eingetragene Sachen gemäß §§ 701 ff. BGB bleibt durch diese Regelung unberührt.

6.3. Der BHB haftet nicht für Leistungsstörungen im Zusammenhang mit Leistungen, die für den Gast/ Auftraggeber erkennbar als Fremdleistungen lediglich vermittelt werden (z. B. Sportveranstaltungen, Theaterbesuche, Ausstellungen usw.), insbesondere soweit sie in der Buchungsbestätigung ausdrücklich als Fremdleistungen gekennzeichnet sind oder vom BHB vor Ort als solche vermittelt werden.

6.4. Die BSATI haftet ausschließlich für eventuelle eigene Fehler von ihr und ihren Erfüllungsgehilfen bei der Vermittlung. Für die Erbringung der gebuchten Leistung selbst und eventuelle Mängel der Leistungserbringung haftet ausschließlich der BHB.

7. Beanstandungen

(Mängel der Leistungen des BHB)

7.1. Sollten Beanstandungen auftreten, so obliegt es dem Gast, diese unverzüglich dem BHB anzuzeigen

und Abhilfe zu verlangen. Die BSATI wird sich zwar bei entsprechender Kontaktaufnahme gleichfalls um eine Behebung der Beanstandungen bemühen. Sie ist hierzu jedoch nicht verpflichtet und eine Beanstandung gegenüber der BSATI entbindet den Gast nicht von der Verpflichtung, die Beanstandung unverzüglich dem BHB anzuzeigen.

7.2. Erfolgt diese Anzeige durch den Gast schuldhaft nicht, können Ansprüche des Gastes gegen den BHB teilweise oder insgesamt entfallen.

8. Verjährung

8.1. Ansprüche des Gastes/ Auftraggebers aus dem Beherbergungsvertrag gegenüber dem BHB und gegenüber der BSATI aus dem Vermittlungsvertrag, gleich aus welchem Rechtsgrund – jedoch mit Ausnahme der Ansprüche des Gastes/Auftraggebers aus unerlaubter Handlung – verjähren nach einem Jahr ab dem vertraglich vorgesehenen Belegungsende.

8.2. Schweben zwischen dem Gast und dem BHB bzw. der BSATI Verhandlungen über geltend gemachte Ansprüche oder die den Anspruch begründenden Umstände, so ist die Verjährung gehemmt, bis der Gast oder der BHB bzw. die BSATI die Fortsetzung der Verhandlungen verweigert. Die vorbezeichnete Verjährungsfrist von einem Jahr tritt frühestens 3 Monate nach dem Ende der Hemmung ein.

9. Rechtswahl und Gerichtsstand

9.1. Der Gast kann den BHB und die BSATI nur an deren Sitz verklagen.

9.2. Auf das gesamte Rechts- und Vertragsverhältnis zwischen der BSATI und Gästen, die keinen allgemeinen Wohn- oder Geschäftssitz in Deutschland haben, findet ausschließlich deutsches Recht Anwendung.

9.3. Für Klagen des BHB bzw. der BSATI gegen den Gast ist der Wohnsitz des Reisenden maßgebend, es sei denn, die Klage richtet sich gegen Vollkaufleute, juristische Personen des öffentlichen oder privaten Rechts oder Personen, die Ihren Wohnsitz oder gewöhnlichen Aufenthaltsort im Ausland haben oder deren Wohnsitz oder gewöhnlicher Aufenthalt im Zeitpunkt der Klageerhebung nicht bekannt ist. In diesen Fällen ist der Sitz des BHB bzw. der BSATI maßgebend.

9.4. Die vorstehenden Bestimmungen gelten nicht, soweit zwingende, auf das Vertragsverhältnis zwischen dem Gast und dem BHB anwendbare Vorschriften in internationalen Bestimmungen oder in europarechtlichen Bestimmungen diesen Regelungen entgegenstehen.

Lageplan



Anreise mit dem Zug:

Bad Sooden-Allendorf ist RB-Bahnstation an der Fernstrecke Hamburg/München über Frankfurt a. M. zwischen Göttingen und Kassel (ICE-Bahnhöfe).

... mit dem Auto:

Durch die Bundesstraßen 27 und 80 ist die Fachwerkstadt mit der Autobahn A7 (Nord-Süd-Richtung) sowie der A44 und der A5 (Ost-West-Richtung) verbunden.

Von Norden:

A7 beim Kreuz Drammetal auf die A38 Richtung Leipzig, Ausfahrt Friedland, B27 Richtung Eschwege

Von Süden:

A7 Ausfahrt Bad Hersfeld, B27 Richtung Eschwege

Von Westen:

über die A44, am Autobahnkreuz Kassel auf die A7 Richtung Hannover, Ausfahrt Werratal.

Von Osten:

A4 Ausfahrt Wommen, B400/B27 Richtung Eschwege/Bad Sooden-Allendorf

Im Stadtgebiet Bad Sooden-Allendorfs folgen Sie den farbigen Routen des Verkehrsleitsystems.

Legende

- | | | | |
|--|--|---|--|
|  | Garten/Wiese/Terrasse |  | Kinderbetten |
|  | behindertengerecht nach DIN 18024 bzw. 19025 |  | Zustellbett |
|  | Haustiere auf Anfrage |  | Nichtraucherzimmer |
|  | allergikergeeignet |  | Raucherbereich |
|  | Zimmer mit Balkon |  | Wäscheservice |
|  | TV im Zimmer |  | Grillmöglichkeit |
|  | Garage |  | Minibar im Zimmer |
|  | Parkplatz |  | Unterstellmöglichkeit für Motorräder |
|  | Radio im Zimmer |  | bedingt behindertengerecht |
|  | Telefon im Zimmer |  | Ruhige Lage |
|  | Unterstellmöglichkeit für Fahrräder |  | Zentrale Lage |
|  | Diät-/Schon-/Vollwertkost |  | Transferservice |
|  | Restaurant |  | Pauschalangebote |
|  | Café |  | Hausprospekt |
|  | Tagungs- und Seminarraum |  | Rabatte in der Nebensaison |
|  | Reiten |  | Bahnhofsnähe |
|  | Fahrradverleih | | |
|  | Tennisplatz | | Zusätzlich bei Ferienwohnungen/-häusern |
|  | Fitnessraum |  | Frühstück auf Wunsch |
|  | Sauna |  | Brötchenservice |
|  | Swimmingpool |  | Bettwäsche inklusive |
|  | Solarium |  | Handtücher inklusive |
|  | Whirlpool | | |
|  | Kegelbahn | | Zertifikate |
|  | Hallenbad |  | Wandergastgeber (Deutscher Wanderverband) |
|  | Wellnesseinrichtungen |  | Bauernhof & Landurlaub in Hessen e. V. |
|  | Kinderspielplatz am Haus |  | Selbstverständlich familienfreundlich (Industrie- und Handelskammer) |
|  | Lift |  | Bett & Bike ADFC e. V. |
|  | W-Lan-Anschluss im Zimmer |  | |
|  | Fernsehraum/ Aufenthaltsraum |  | Bioland zertifiziert |

Klassifizierungen

HOTELS/PENSIONEN

(Klassifizierung nach den Richtlinien der DEHOGA)



Tourist: Voraussetzung ist eine zweckmäßige Einrichtung für einen üblichen Aufenthalt ohne Komfort.



Standard: Zweckmäßige, bescheidenem Komfort gerecht werdende Ausstattung in gutem Zustand.



Komfort: Ausstattung in sehr gutem Erhaltungszustand mit entsprechend verbundenem Service wird den Ansprüchen des „Mittelklasse“-Gastes gerecht.



First Class: Erstklassige, großzügige Ausstattung mit gehobenem Standard.

PRIVATZIMMER/FERIENWOHNUNGEN

(Qualitätskriterien des Deutschen Tourismusverbandes e. V.)

P/F

Einfache, zweckmäßige Gesamtausstattung des Objektes. Erforderliche Grundausstattung vorhanden und in gebrauchsfähigem Zustand. Altersbedingte Abnutzung ist erlaubt bei insgesamt ausreichendem Wohnkomfort.

P/F

Zweckmäßige Gesamtausstattung mit einfachem Komfort. Ausstattung in gutem Erhaltungszustand, bei durchschnittlicher Qualität. Die Funktionalität steht im Vordergrund bei gepflegtem Gesamteindruck.

P/F

Gute und wohnliche Gesamtausstattung mit mittlerem Komfort. Ausstattung von guter Qualität. Optisch ansprechender Gesamteindruck, wobei auf Dekoration und Wohnlichkeit Wert gelegt wird.

P/F

Hochwertige Gesamtausstattung mit gehobenem Komfort. Ausstattung in gehobener und gepflegter Qualität. Aufeinander abgestimmter optischer Gesamteindruck von Form und Materialien. Lage und Infrastruktur des Hauses genügen gehobenen Ansprüchen.

P/F

Unterkunft mit erstklassigem Komfort. Erstklassige Gesamtausstattung mit besonderen Zusatzleistungen. Großzügige Ausstattung in besonderer Qualität. Sehr gepflegter und exklusiver Gesamteindruck.

IMPRESSUM

Ausgabe 2015

Herausgeber: Stadt Bad Sooden-Allendorf, Stadtmarketing

Design & Druck: FRIENDS IN BOX, Witzenhausen

Fotos: © Dahlmann, Stadt Bad Sooden-Allendorf;

Ingo Wandmacher; Hessischer Heilbäderverband;

Harald Karkoska, Landfleischerei Wenderoth;

Marco Lenarduzzi, Naturpark Meißner Kaufunger Wald,

Tannenburg, „Südharzreise 28 – Theodor Storm in Heiligenstadt“ von Andreas Vogel - Eigenes Werk.

S. 14-15: © OpenStreetMap-Mitwirkende



Erlebnisland Werra-Meißner



Stadt Bad Sooden-Allendorf
Stadtmarketing/
Tourist Information

Postfach 220
37237 Bad Sooden-Allendorf
Landgraf-Philipp-Platz 1-2
37242 Bad Sooden-Allendorf

Tel. 05652 9587-0
Fax 05652 9587-109
touristinfo@bad-sooden-allendorf.de
www.bad-sooden-allendorf.de

Besuchen Sie uns
auch auf

facebook



Griener Heimat
NordHessen

